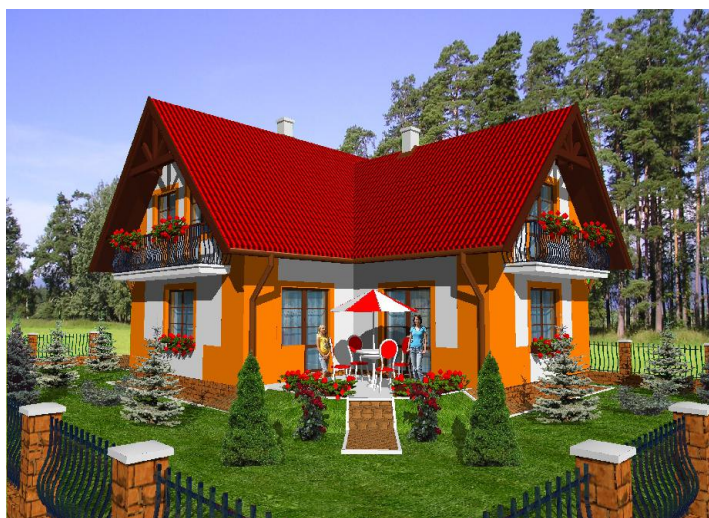


DOM 2012 - 1



Ing. Jozef Kruliac
Autor : Ing. Jozef Kruliac

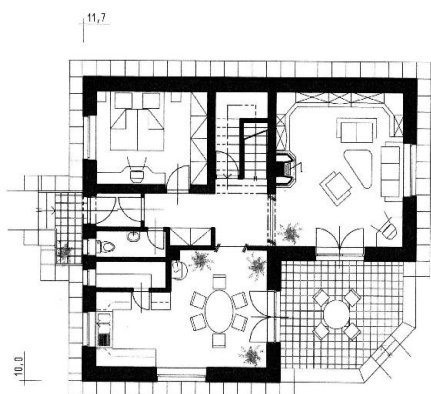
Cintorínska 187/4, 059 92 Huncovce
tel. :052 456 23 02 (po 19. hod.) , 0907 972 328



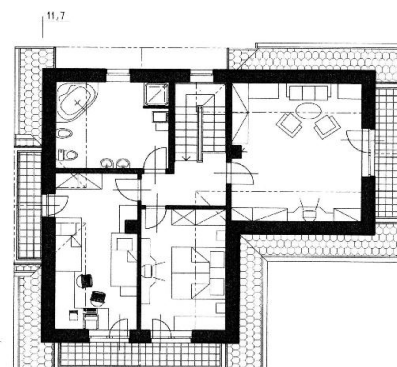
Počet osôb :	02.08.14
Obytné miestnosti :	6
Úžitková plocha domu :	144,8 m ²
Obytná plocha domu :	102,8 m ²
Zastavaná plocha :	96,7 m ²
Obstavaný priestor :	620,0 m ³
Výška hrebeňa strechy od 0,00 :	+ 8,1 m
Orientácia hlavného vstupu :	Z, JZ, SZ

Orientačná cena :	111 600,00 €
Cena projektu :(len arch.)	500,00 €

Samostatne stojaci rodinný dom s obytným podkrovím. Rieši bývanie pre 2- až 8- člennu rodinu. Členenie domu je kalasické s dennou časťou na prízemí a nočnou časťou v podkroví . V prízemí sa nachádzajú zádverie, WC, chodba, kuchyňa, jedáleň, komora, obývacia izba , spálňa , a schodište do podkrovia. Pod schodišťom sa nachádza sklad. Z obývacej izby a jedálne je prístupná terasa. V podkroví sú dve izby , spálňa a kúpeľňa. Rodinný dom je navrhnutý tradičnou technológiou. Po dohode s projektantom je možné projekt aj ľubovoľne upraviť.



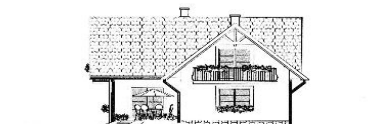
PRÍZEMIE - užitková plocha 79,8m²



PODKROVIE - užitková plocha 72,0m²



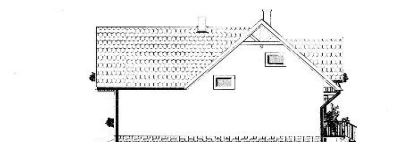
POHĽAD ZAPADNÝ



POHĽAD VÝCHODNÝ

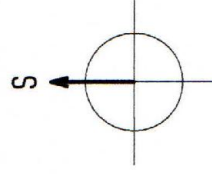
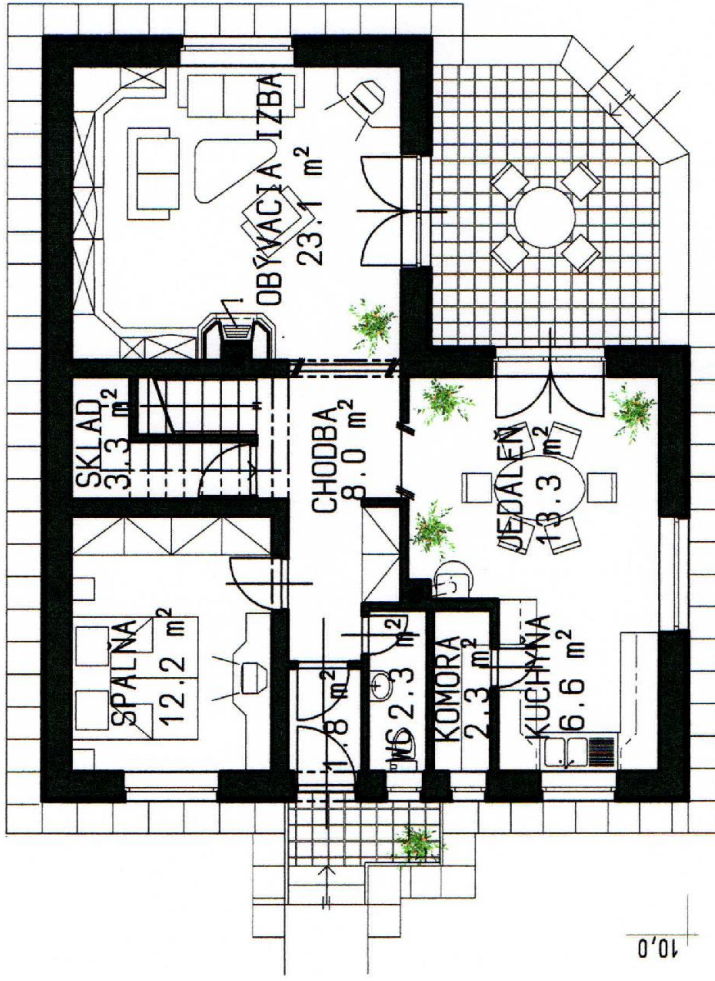


POHĽAD JUŽNÝ



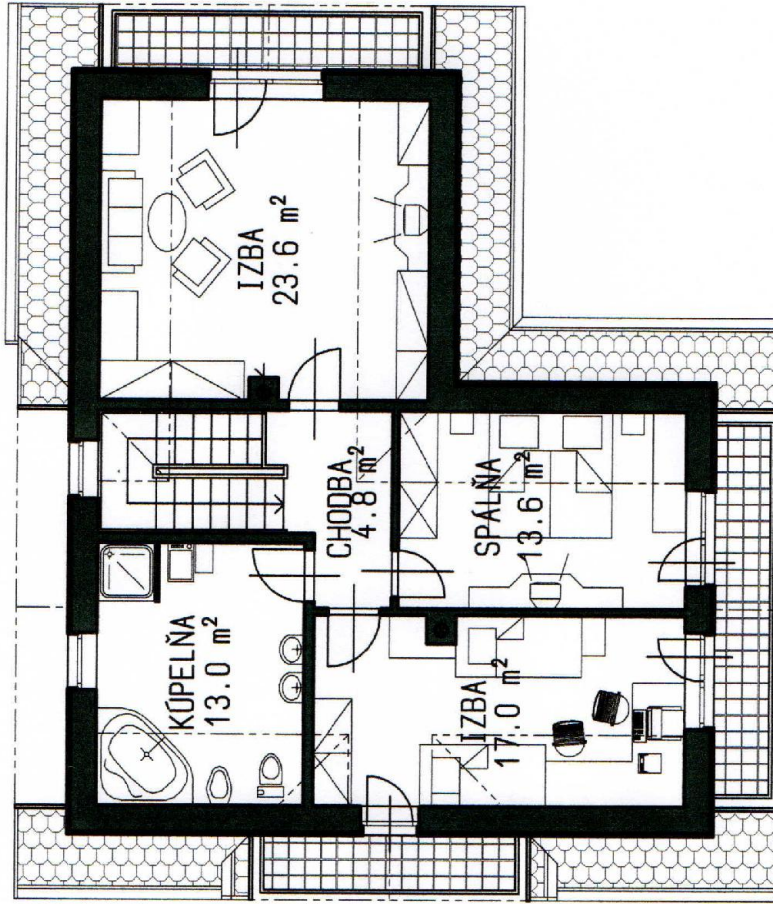
POHĽAD SEVERNÝ

11,7



PRÍZEMIE - úžitková plocha 72,8m²

11,7



10,0

PODKROVIE- ůžitková plocha 72,0m²