



Ing. Jozef Kruliac
 Autor : Ing. Jozef Kruliac

Cintorínska 187/4, 059 92 Huncovce
 tel. :052 456 23 02 (po 19. hod.) , 0907 972 328



Počet osôb :	2 až 4
Obytné miestnosti :	3
Úžitková plocha domu :	70,1 m ²
Obytná plocha domu :	53,4 m ²
Zastavaná plocha :	89,9 m ²
Obstavaný priestor :	359,6 m ³
Výška hrebeňa strechy od 0,00 :	+ 5,0 m
Orientácia hlavného vstupu :	J, JZ, JV

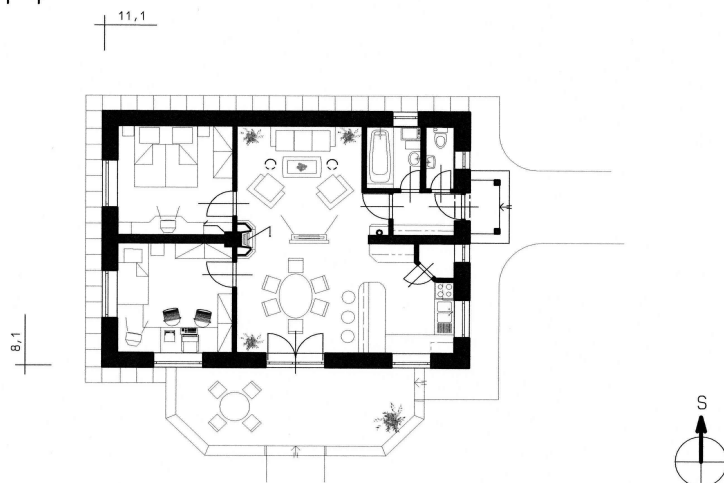
Orientačná cena :	64 728 €
Cena projektu :(len arch.)	400 €

Samostatne stojaci prízemný rodinný dom. Rieši bývanie pre 2 až 4 - člennú rodinu. Prízemie tvorí zádverie, WC, kúpeľňa, obývacia izba, jedáleň, kuchyňa, spálňa a izba . Cez obývaciu izbu je prístupná jedáleň , izba a spálňa. Obývacia izba, jedáleň a kuchyňa tvoria jednu veľkú miestnosť. Z obývacej izby je prístupná terasa. Z kuchyne je prístupná komora. Rodinný dom je navrhnutý tradičnou technológiou. Po dohode s projektantom je možné projekt aj ľubovoľne u

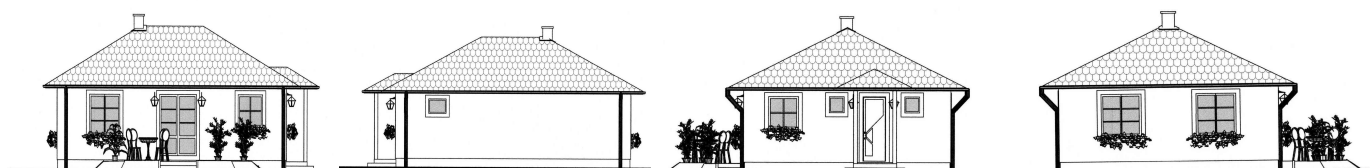


prízemie – úžitková plocha 70,1 m²

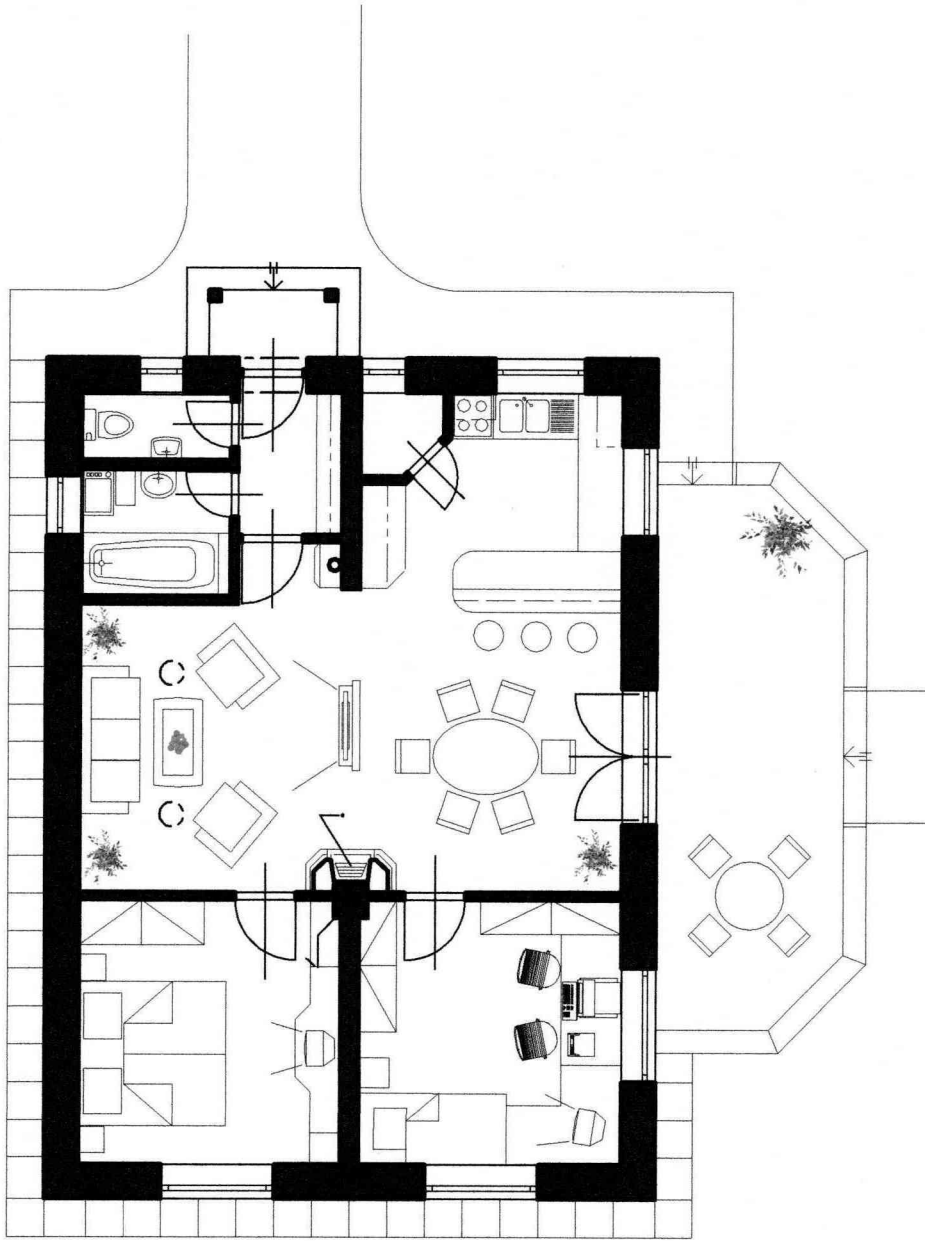
DOM 2011-4



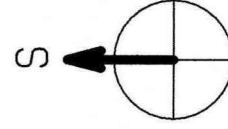
prízemie - úžitková plocha 70,1m²



11,1



8,1



prízemie - úžitková plocha 70,1m²