

## DOM 2011 – 3



**Ing. Jozef Kruliac**  
Autor : Ing. Jozef Kruliac

Cintorínska 187/4, 059 92 Huncovce  
tel. :052 456 23 02 (po 19. hod. ) , 0907 972 328



Počet osôb :	2
Obytné miestnosti :	3
Úžitková plocha domu :	58,0 m <sup>2</sup>
Obytná plocha domu :	34,9 m <sup>2</sup>
Zastavaná plocha :	76,8 m <sup>2</sup>
Obstavaný priestor :	307,0 m <sup>3</sup>
Výška hrebeňa strechy od 0,00 :	+ 5,0 m
Orientácia hlavného vstupu :	S, SZ, SV

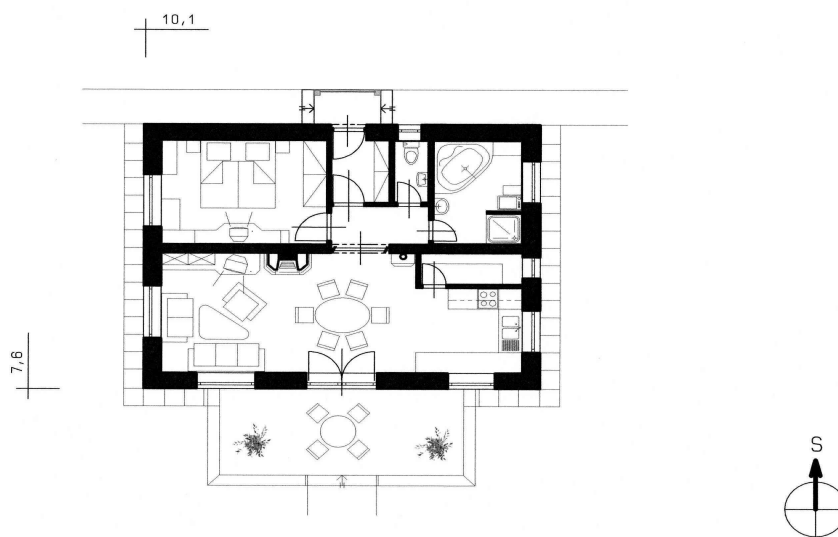
Orientačná cena :	55 260 €
Cena projektu :(len arch.)	400 €

Samostatne stojaci prízemný rodinný dom. Rieši bývanie pre 2 - člennú rodinu. Prízemie tvorí zádverie, chodba , WC, kúpeľňa, spálňa, jedáleň, obývacia izba, kuchyňa, a komora . Obývacia izba, a kuchyňa tvoria jednu veľkú miestnosť. Z kuchyne je prístupná komora. Terasa je prístupná z obývacej izby. Rodinný dom je navrhnutý tradičnou technológiou. Po dohode s projektantom je možné projekt aj ľubovoľne upraviť.

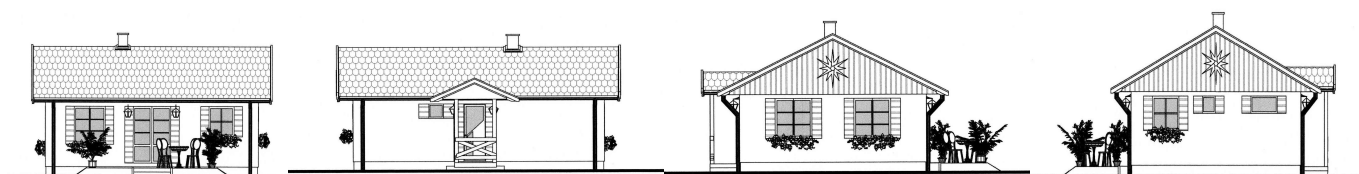


prízemie – úžitková plocha 58,0 m<sup>2</sup>

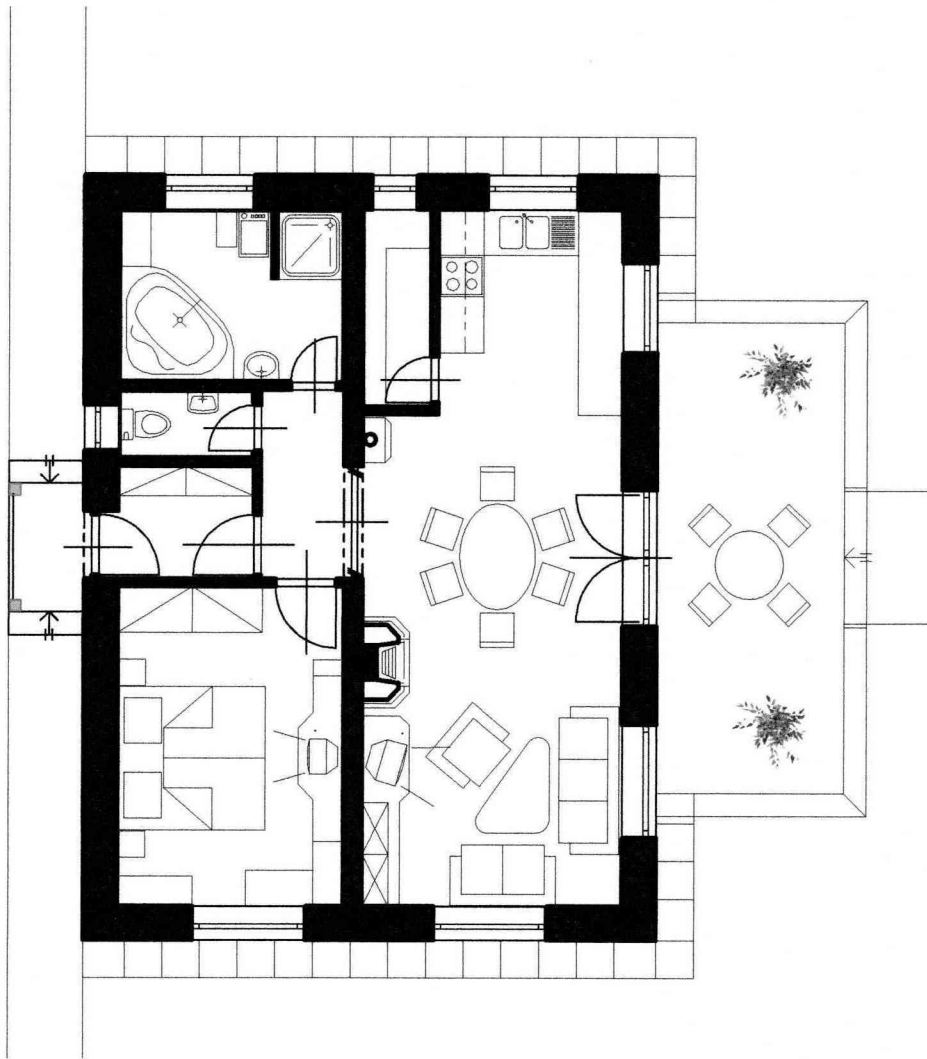
DOM 2011-3



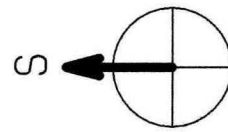
prízemie - úžitková plocha 58,0m<sup>2</sup>



10,1



7,6



prízemie - úžitková plocha 58,0m<sup>2</sup>