

DOM 2011-2



Ing. Jozef Kruliac
Autor : Ing. Jozef Kruliac

Cintorínska 187/4, 059 92 Huncovce
tel. :052 456 23 02 (po 19. hod.) , 0907 972 328



Počet osôb :	2 až 4
Obytné miestnosti :	3
Úžitková plocha domu :	65,0 m ²
Obytná plocha domu :	42,2 m ²
Zastavaná plocha :,	84,4 m ²
Obstavaný priestor :	337,6 m ³
Výška hrebeňa strechy od 0,00 :	+ 5,0 m
Orientácia hlavného vstupu :	J, JZ, JV

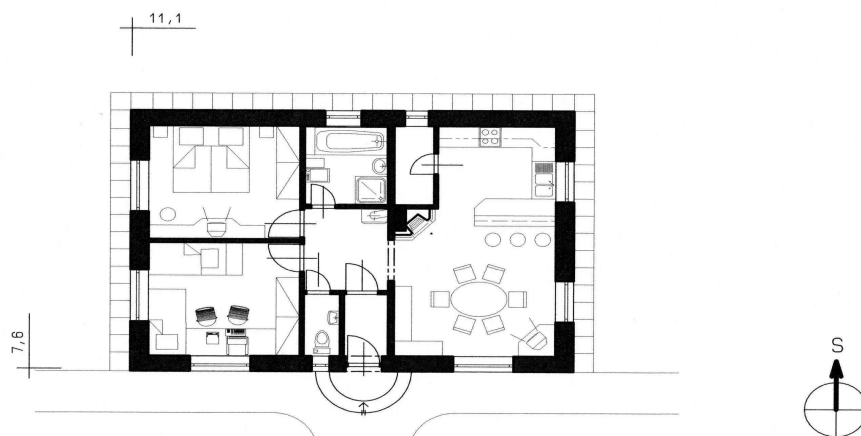
Orientačná cena :	60 768 €
Cena projektu :(len arch.)	400 €

Samostatne stojaci prízemný rodinný dom. Rieši bývanie pre 2 až 4 - člennú rodinu. Prízemie tvorí zádverie, chodba , WC, kúpeľňa, obývacia izba, kuchyňa, spálňa a izba . Z kuchyne je prístupná komora. Rodinný dom je navrhnutý tradičnou technológiou. Po dohode s projektantom je možné projekt aj ľubovoľne upraviť.

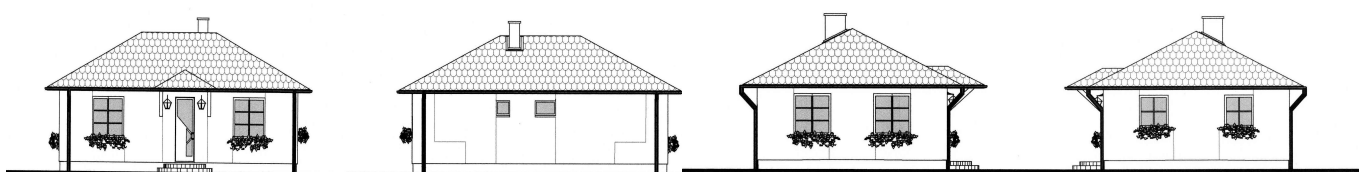


prízemie – úžitková plocha 65,0 m²

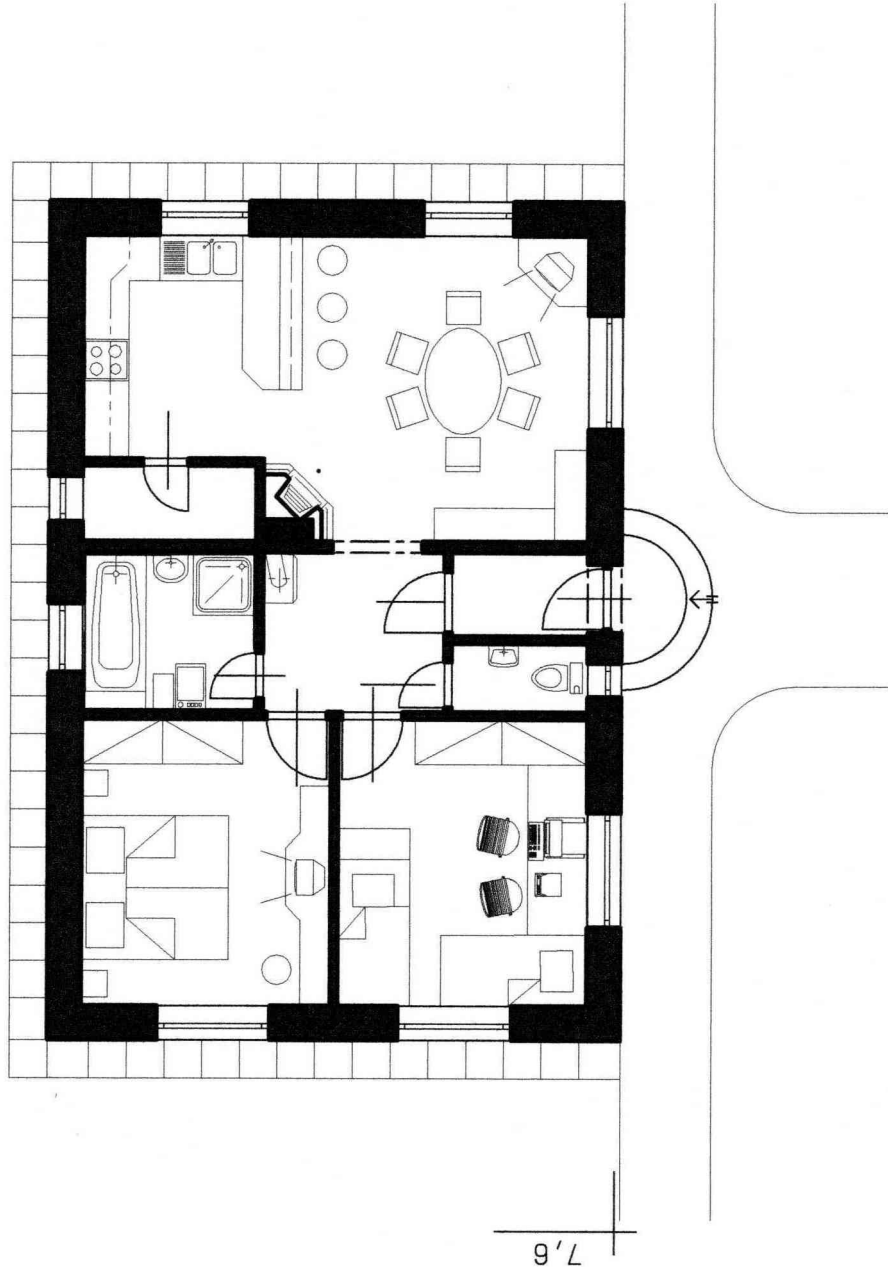
DOM 2011-2



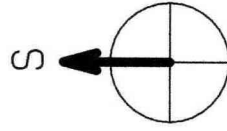
prízemie – úžitková plocha 65,0m²



11,1



7,6



prízemie - úžitková plocha 65,0m²