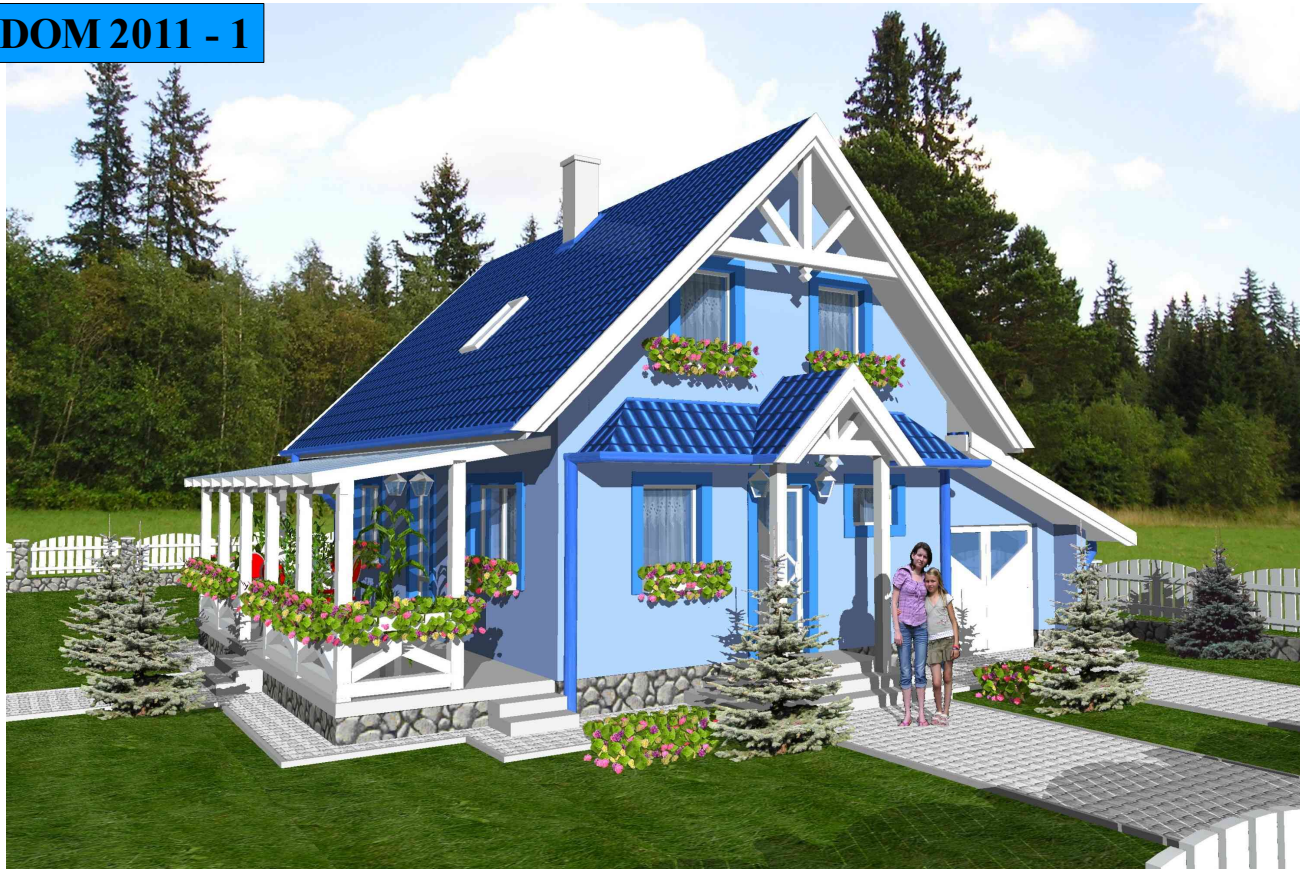


DOM 2011 - 1



Ing. Jozef Kruliac
Autor : Ing. Jozef Kruliac

Cintorínska 187/4, 059 92 Huncovce
tel. :052 456 23 02 (po 19. hod.) , 0907 972 328



Počet osôb :	2 až 4
Obytné miestnosti :	3
Úžitková plocha domu :	110,0 m ²
Obytná plocha domu :	60,2 m ²
Zastavaná plocha :	88,7 m ²
Obstavaný priestor :	446,0 m ³
Výška hrebeňa strechy od 0,00 :	+ 7,1 m
Orientácia hlavného vstupu :	V, JV, SV

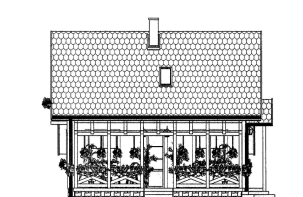
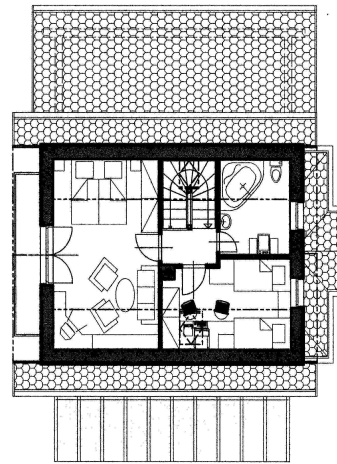
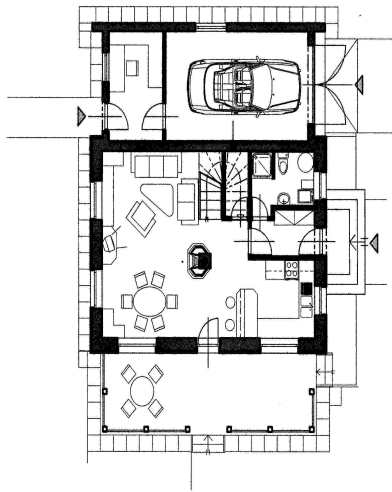
Orientačná cena :	80 298 €
Cena projektu : (len arch.)	450 €

Samostatne stojaci prízemný rodinný dom s obytným podkrovím a garážou, svojimi priestormi uspokojí nároky na bývanie 2- až 4- člennej rodiny . Prízemie tvorí zádverie so vstupom do kúpeľne a do jedálne. Jedáleň s kuchyňou a obývacou izbou tvoria jednu veľkú obytnú miestnosť. V obývacej izbe sa tiež nachádza schodište do podkrovia . Pod schodišťom je komora. Cez jedáleň je prístup na terasu. Cez garáž je prístupná dielňa V podkroví sa nachádza izba, spálňa a kúpeľňa. Rodinný dom je navrhnutý tradičnou technológiou. Po dohode s projektantom je možné projekt aj ľubovoľne upraviť.



prízemie – úžitková plocha 68,8 m²

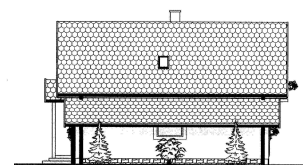
podkrovie – úžitková plocha 41,2 m²



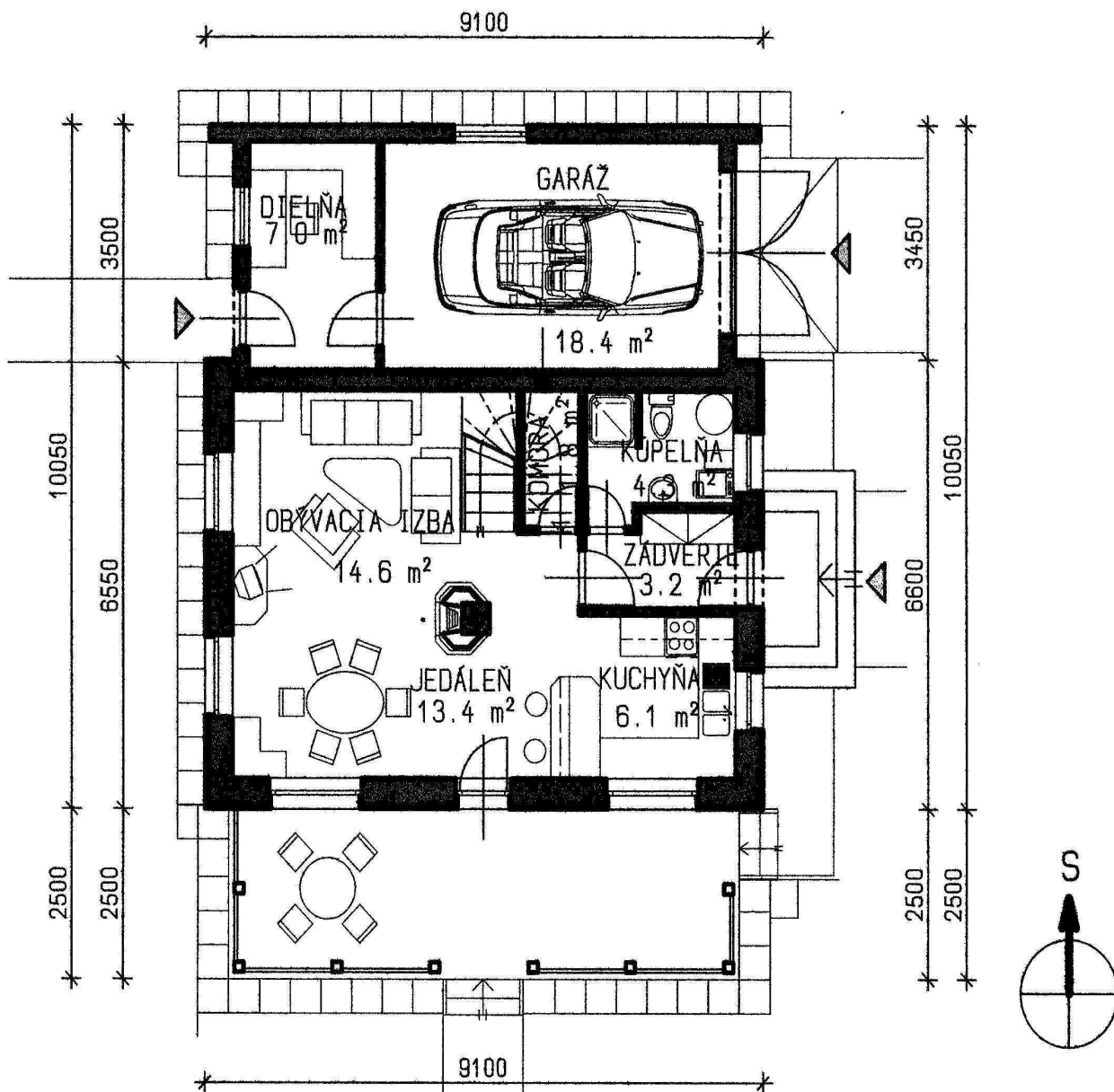
POHĽAD JUŽNÝ



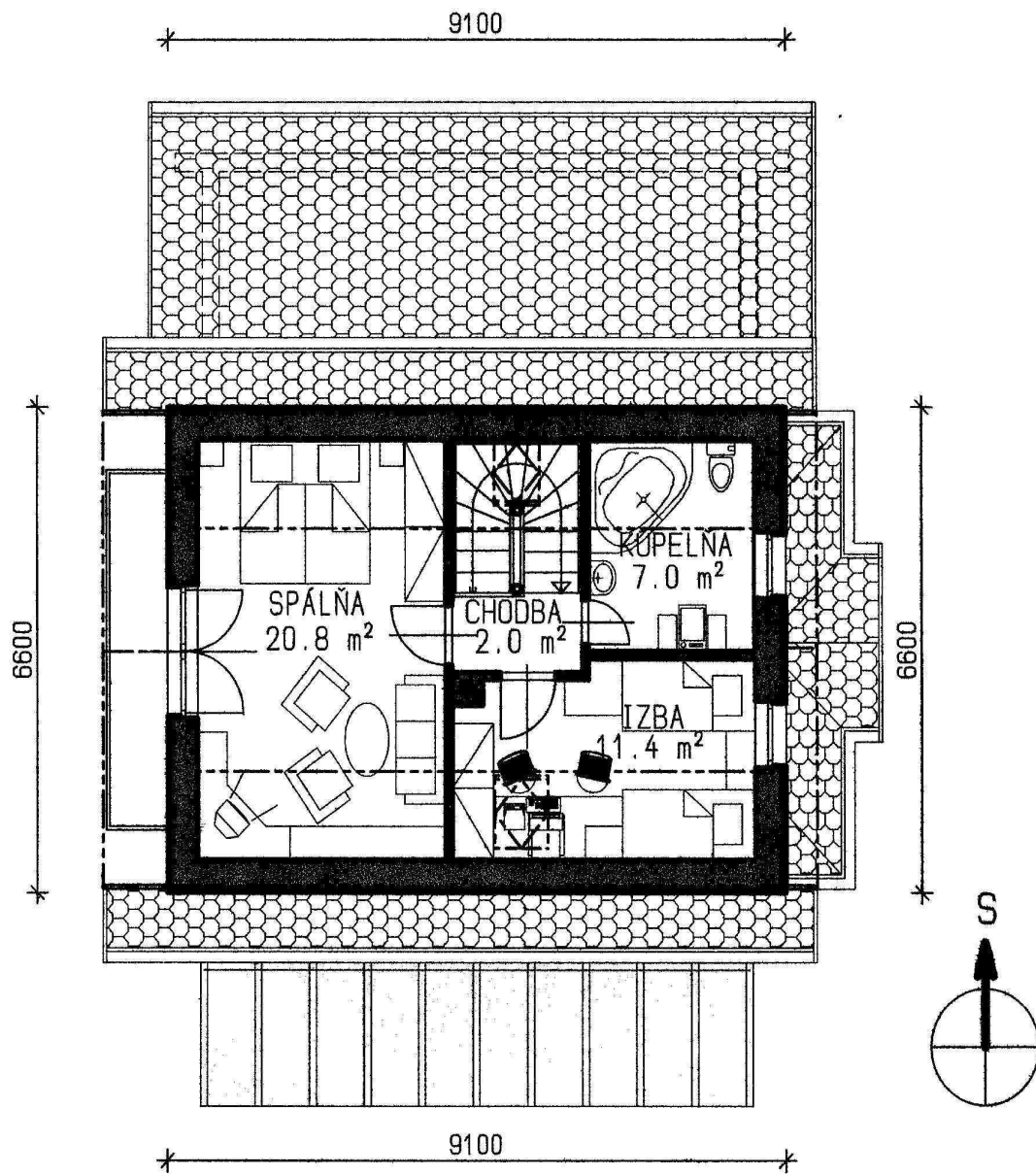
POHĽAD ZÁPADNÝ



POHĽAD SEVERNÝ



prizemie - úžitková plocha 68,8m²



podkrovie - úžitková plocha 41,2m²