

DOM 2010 - 3



Ing. Jozef Kruliac
Autor : Ing. Jozef Kruliac

Cintorínska 187/4, 059 92 Huncovce
tel. :052 456 23 02 (po 19. hod.) , 0907 972 328



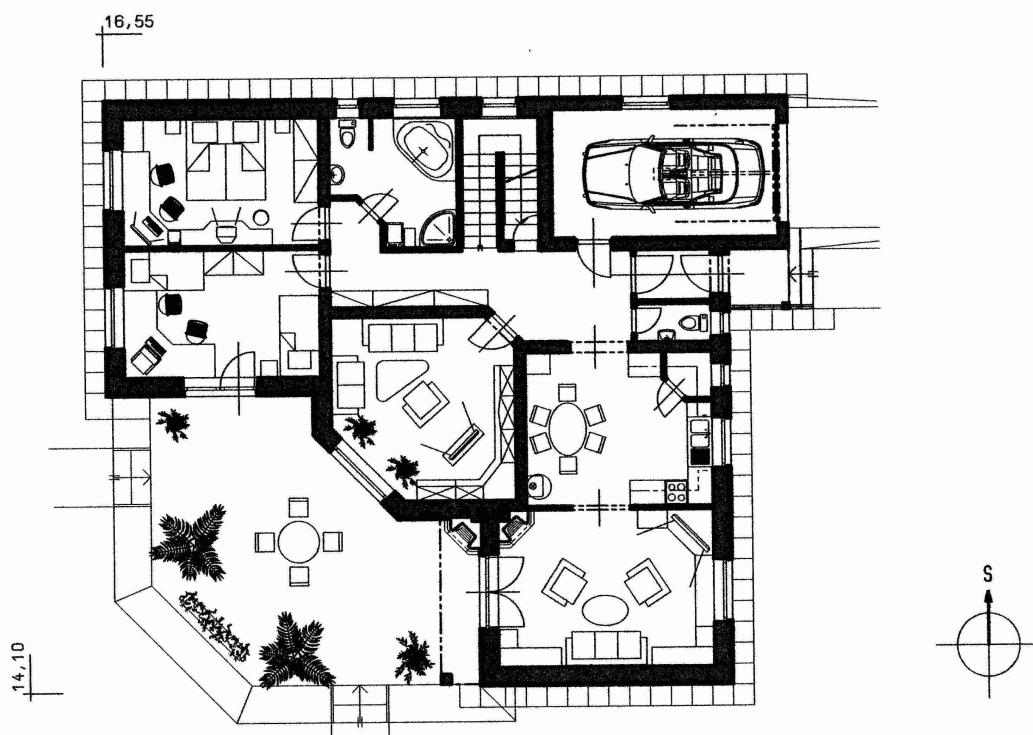
Počet osôb :	4 až 6
Obytné miestnosti :	4
Úžitková plocha domu :	128,7 m ²
Obytná plocha domu :	82,7 m ²
Zastavaná plocha :	165,0m ²
Obstavaný priestor :	660,0 m ³
Výška hrebeňa strechy od 0,00 :	+ 4,8 m
Orientácia hlavného vstupu :	V

Orientačná cena :	118 800 €
Cena projektu : (len arch.)	400 €

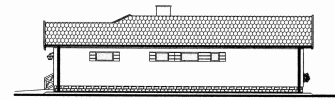
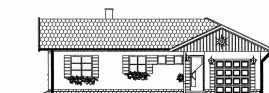
Samostatne stojaci prízemný rodinný dom s garážou . Rieši bývanie pre 2- až 6- člennu rodinu. Prízemie tvorí zádverie ,chodba ,WC , kúpeľňa , izba , spálňa, chost'ovská izba , kuchyňa , obývací izba a komora. Z obývacej izby a izby je prístupná terasa. Rodinný dom je navrhnutý tradičnou technológiou. Po dohode s projektantom je možné projekt aj ľubovoľne upraviť.

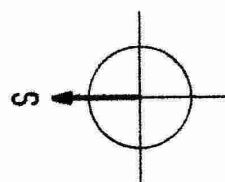
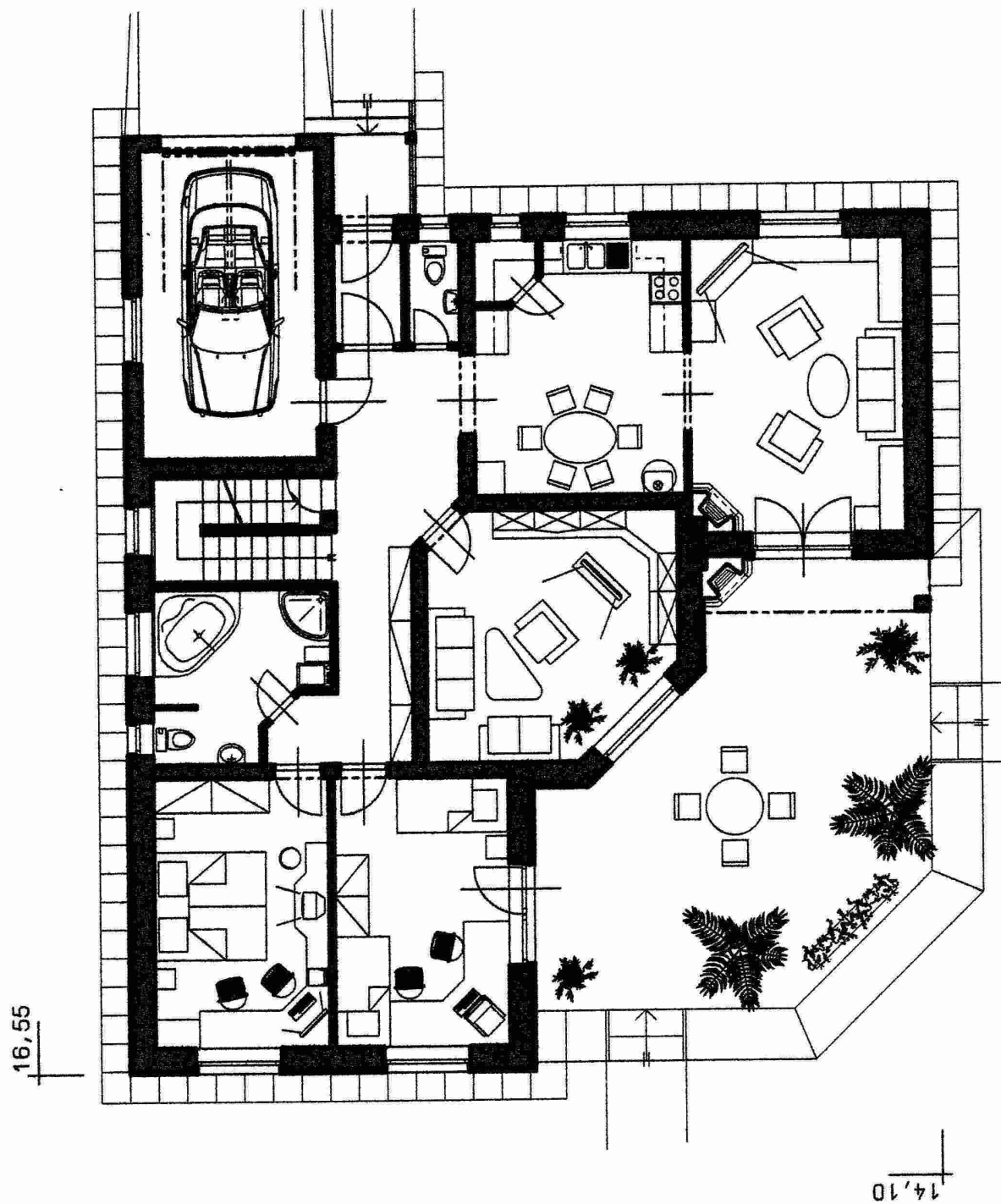


prízemie–úžitková plocha 128,7 m²



PRÍZEMIE - úžitková plocha 128,7m²





PRÍZEMIE - úžitková plocha 128,7m²