

## DOM 2010 - 1



**Ing. Jozef Kruliac**  
Autor : Ing. Jozef Kruliac

Cintorínska 187/4, 059 92 Huncovce  
tel. :052 456 23 02 (po 19. hod. ) , 0907 972 328

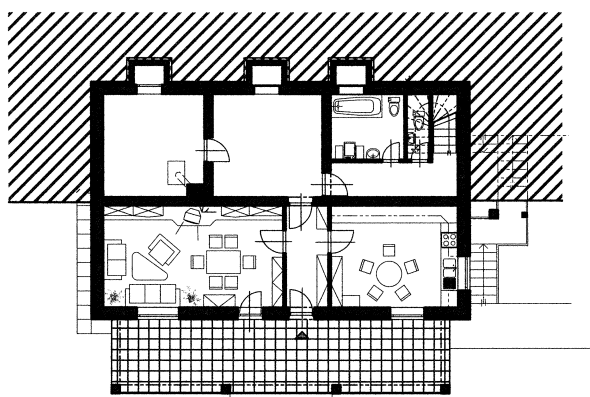
Počet osôb :	2 až 4
Obytné miestnosti :	5
Úžitková plocha domu :	170,0 m <sup>2</sup>
Obytná plocha domu :	111,2m <sup>2</sup>
Zastavaná plocha :	106,9m <sup>2</sup>
Obstavaný priestor :	642,0 m <sup>3</sup>
Výška hrebeňa strechy od 0,00 :	+ 6,85 m
Orientácia hlavného vstupu :	V

Orientačná cena :	102 720€
Cena projektu : (len arch.)	400 €

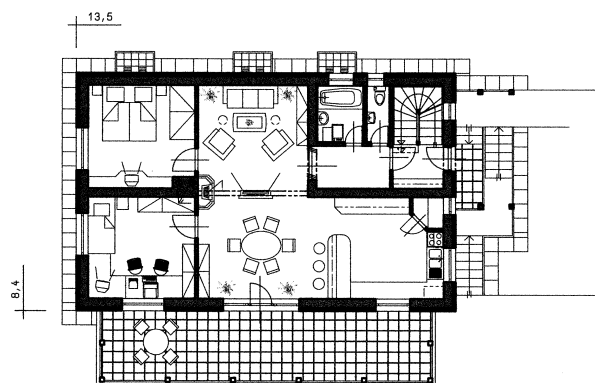
Samostatne stojaci prízemný rodinný dom so suterénom . Vhodný je do svahovitého terénu Rieši bývanie pre 2- až 4- člennú rodinu. Dom sa dá riešiť ako čiastočne podpivničený respektíve nepodpivničený na rovinatom teréne Po dohode s projektantom je možné projekt aj ľubovoľne upraviť.



suterén–úžitková plocha 85,0 m<sup>2</sup> prízemie–úžitková plocha 85,0 m<sup>2</sup>



suterén - úžitková plocha 85,0m<sup>2</sup>



prízemie - úžitková plocha 85,0m<sup>2</sup>



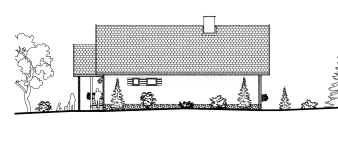
POHĽAD JUŽNÝ



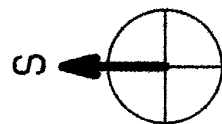
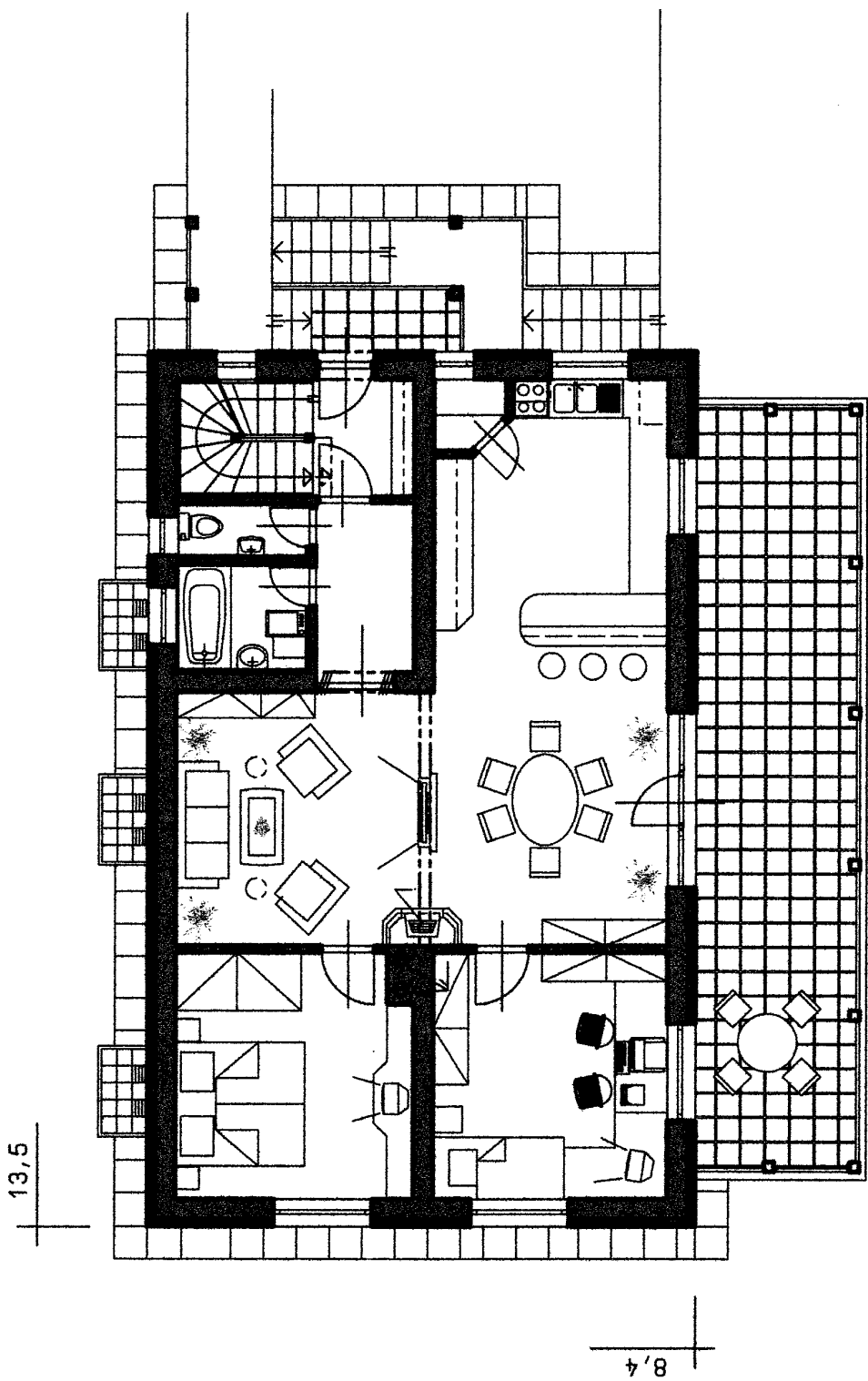
POHĽAD VÝCHODNÝ



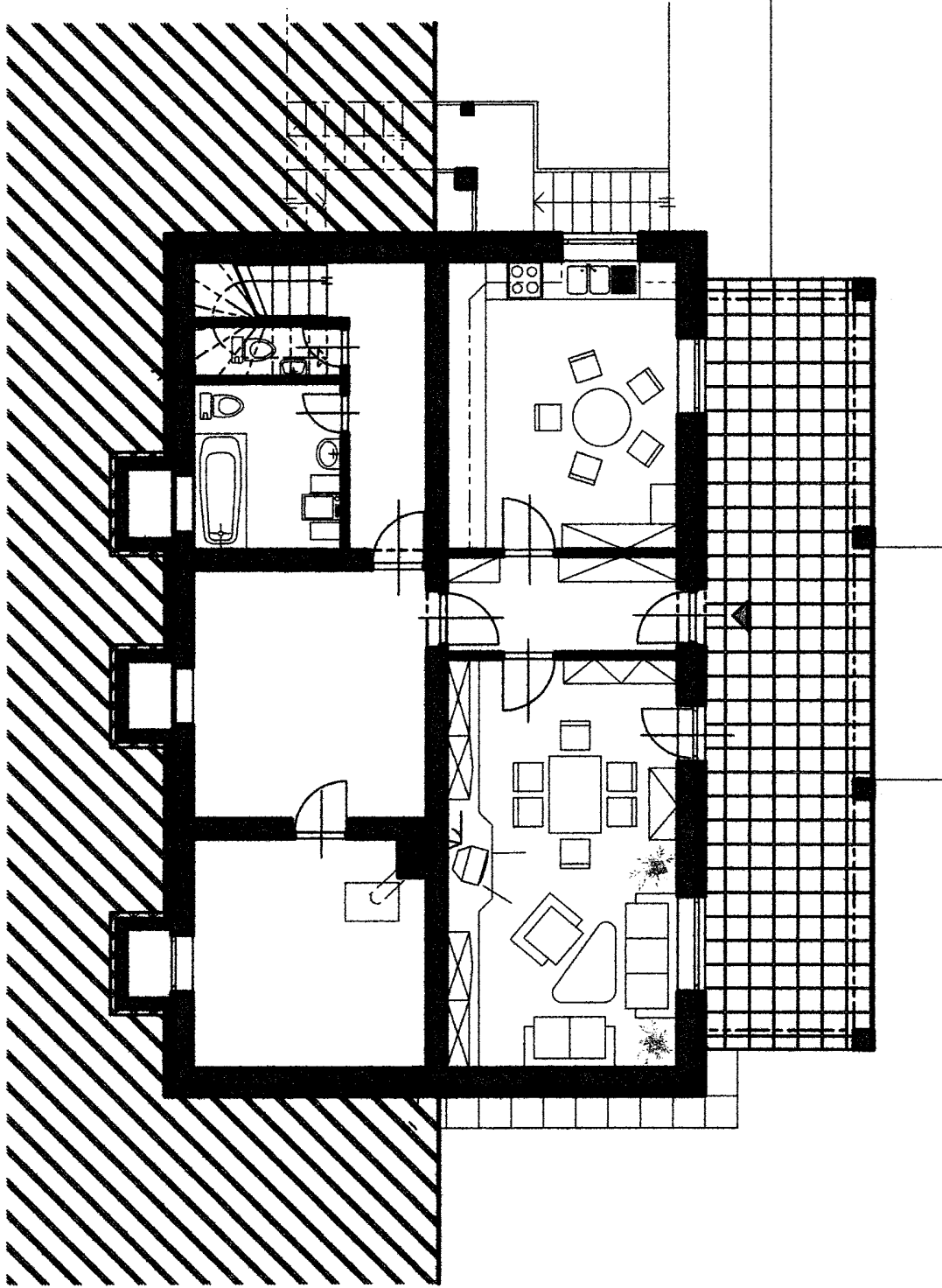
POHĽAD ZÁPADNÝ



POHĽAD SEVERNÝ



prízemie - úžitková plocha 85,0m<sup>2</sup>



suterén - úžitková plocha 85,0m<sup>2</sup>

