



Ing. Jozef Kruliac
 Autor : Ing. Jozef Kruliac

Cintorínska 187/4, 059 92 Huncovce
 tel. :052 456 23 02 (po 19. hod.) , 0907 972 328



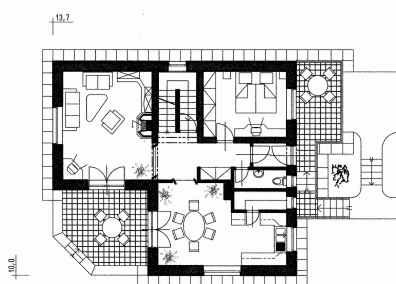
Počet osôb :	4 až 8
Obytné miestnosti :	5
Úžitková plocha domu :	196,5 m ²
Obytná plocha domu :	106,6 m ²
Zastavaná plocha :	105,0m ²
Obstavaný priestor :	754,0 m ³
Výška hrebeňa strechy od 0,00 :	+ 7,8 m
Orientácia hlavného vstupu :	V, SV, JV

Orientačná cena :	135 720 €
Cena projektu : (len arch.)	550 €

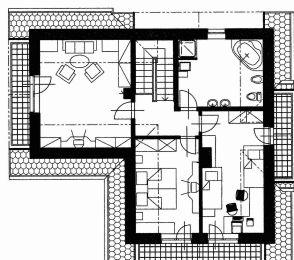
Samostatne stojaci rodinný dom s obytným podkrovím a suterénom. Rieši bývanie pre 4 až 8 člennu rodinu. Členenie domu je klasické s dennou časťou na prízemí a nočnou časťou v podkroví . V prízemí sa nachádza zádverie, chodba, kuchyňa, jedáleň, komora, obývacia izba, spálňa ,WC a schodište do podkrovia a suterénu . Z obývacej izby a jedálne je prístupná terasa . Cez kuchyňu je prístupná komora. V podkroví sú dve izby, spálňa, hosťovská miestnosť a kúpeľňa . V suteréne sa nachádza garáž, kotoľňa a sklad zeleniny. Rodinný dom je navrhnutý tradičnou technológiou. Po dohode s projektantom je možné projekt aj ľubovoľne upraviť, prípadne ho na rovinatom teréne riešiť ako nepodpivničený.



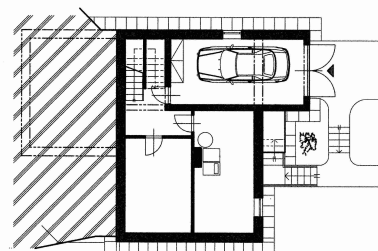
suterén–úžitková plocha 68,8 m²prízemie–úžitková plocha 70,6 m²podkrovie–úžitková plocha 57,1 m²



PRÍZEMIE – úžitková plocha 68,8m²



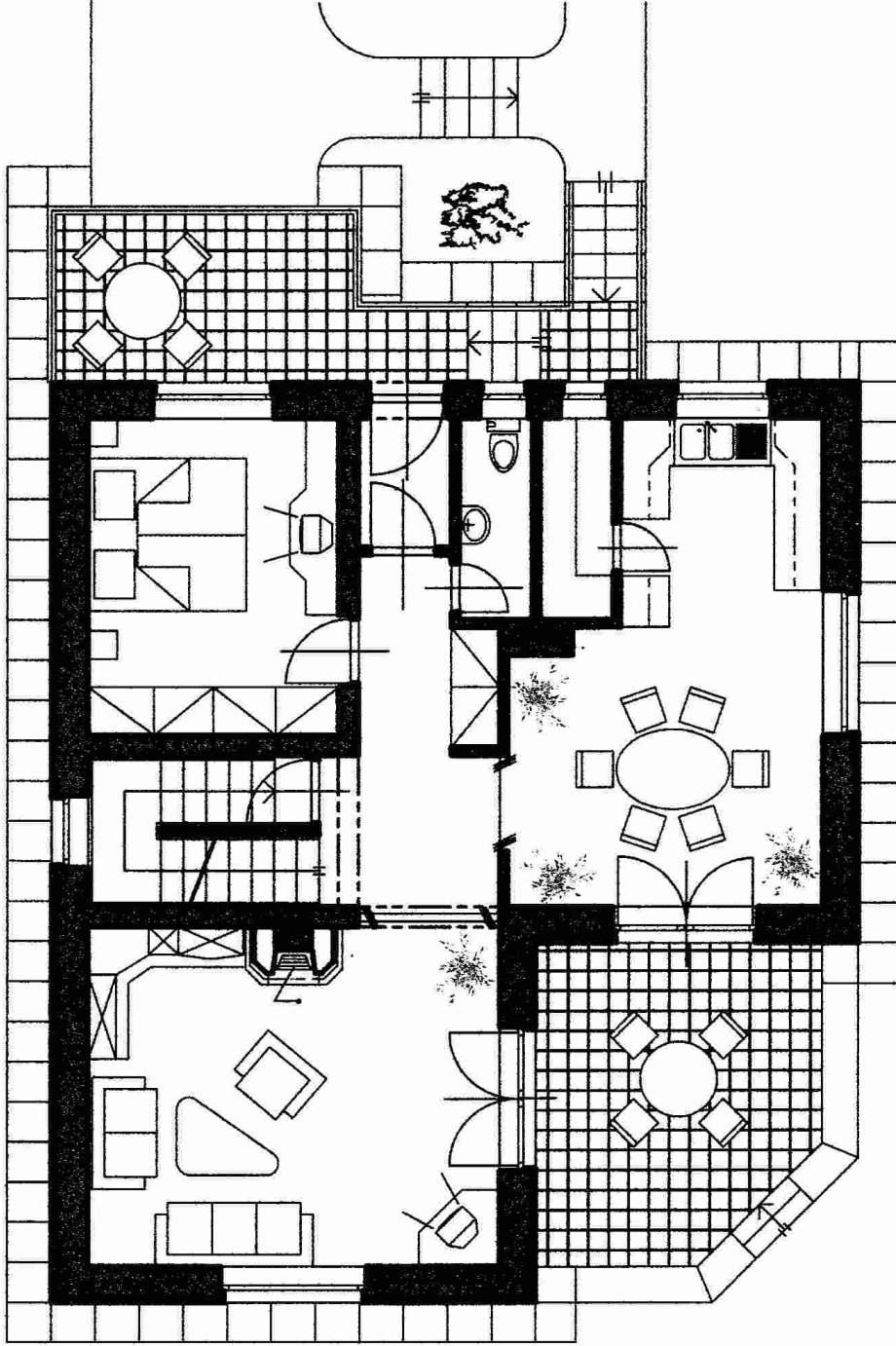
PODKROVIE- úžitková plocha 70,6m²



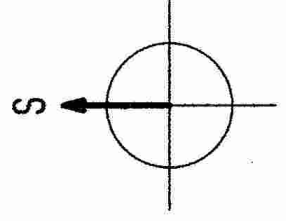
SUTERÉN- úžitková plocha 57,1m²



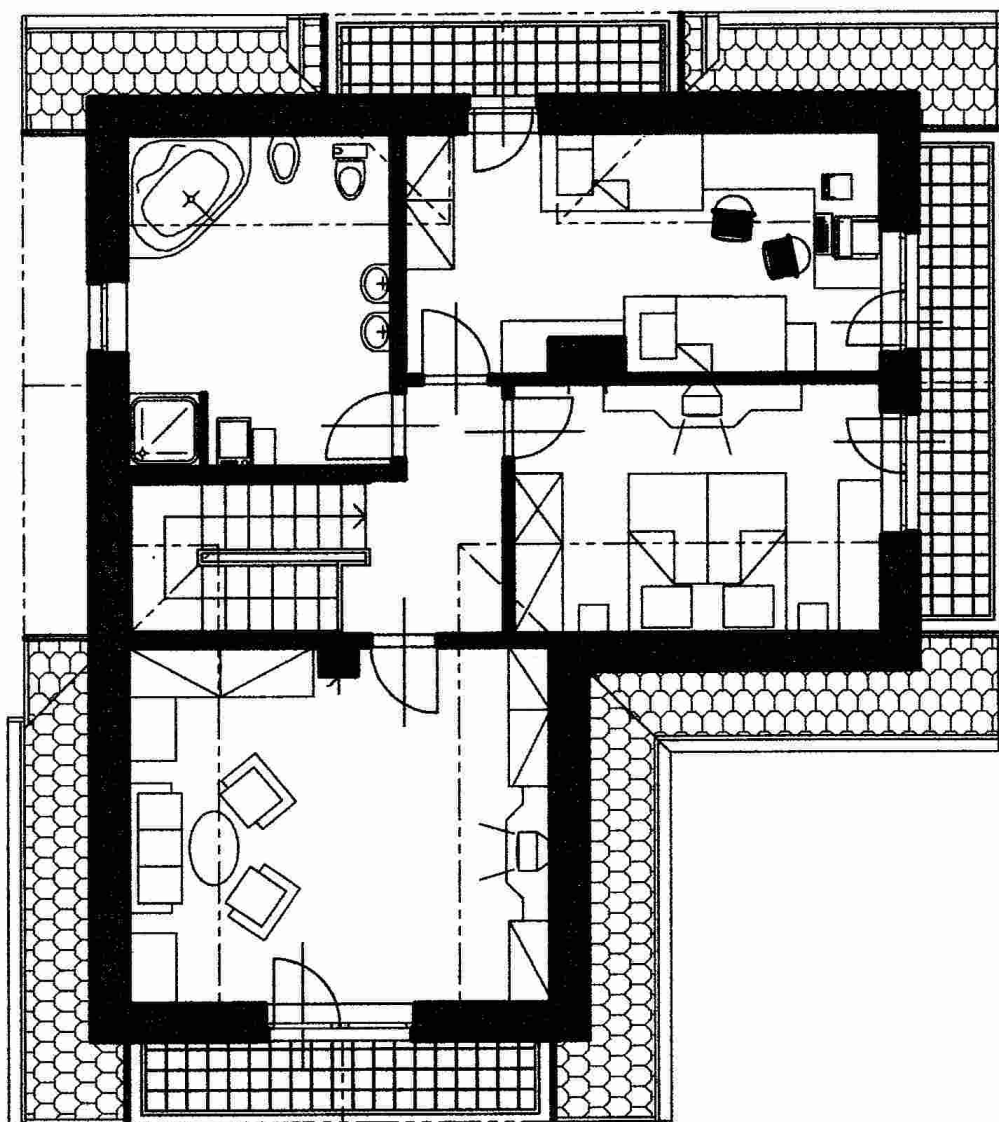
13,7



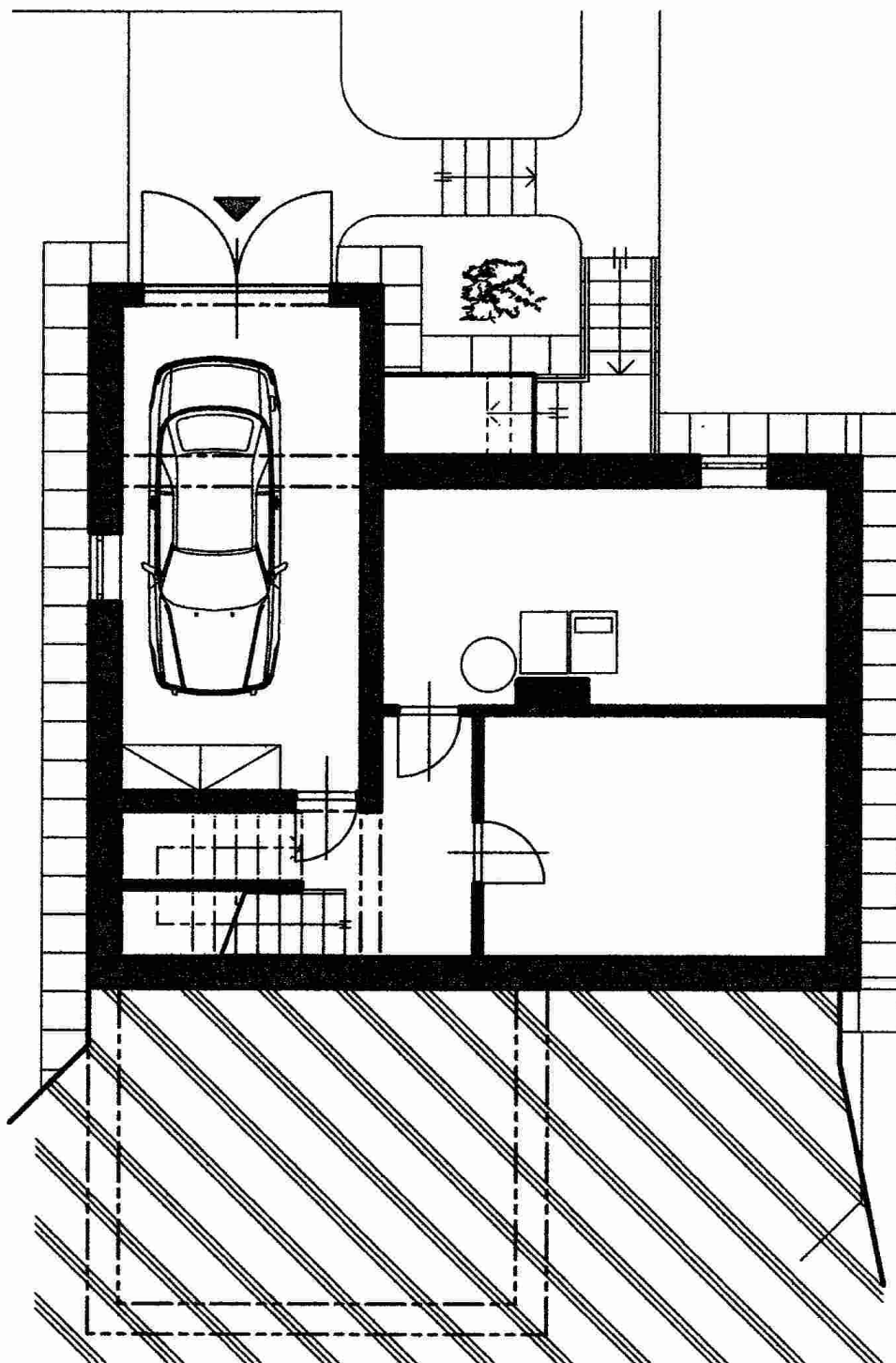
10,0



PRÍZEMIE - úžitková plocha 68,8m²



PODKROVIE- úžitková plocha 70,6m²



SUTERÉN- úžitková plocha 57,1m²