

DOM 2009 - 2



Ing. Jozef Kruliac
Autor : Ing. Jozef Kruliac

Cintorínska 187/4, 059 92 Huncovce
tel. :052 456 23 02 (po 19. hod.) , 0907 972 328



Počet osôb :	4 až 6
Obytné miestnosti :	4
Úžitková plocha domu :	148,0 m ²
Obytná plocha domu :	88,2 m ²
Zastavaná plocha :	105,6 m ²
Obstavaný priestor :	634,0 m ³
Výška hrebeňa strechy od 0,00 :	+ 8,6 m
Orientácia hlavného vstupu :	SV, V, JV,

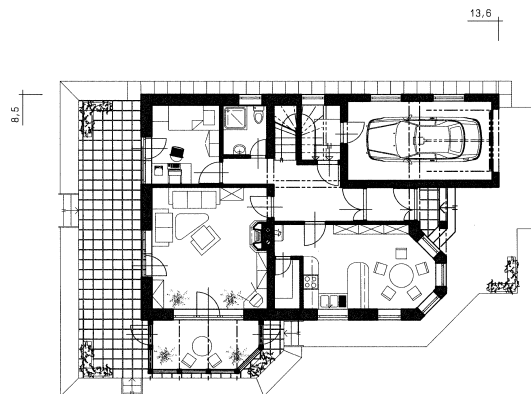
Orientačná cena :	114 120 €
Cena projektu : (len arch.)	500 €

Samostatne stojaci rodinný dom s obytným podkrovím a garážou. Rieši bývanie pre 2- až 6-člennu rodinu. Členenie domu je kalasické s dennou časťou na prízemí a nočnou časťou v podkroví . V prízemí sa nachádzajú zádverie, chodba, kuchyňa, jedáleň, komora ,obývacia izba , kúpeľňa, pracovňa a schodište do podkrovia. Pod schodišťom sa nachádza vstup do garáže. Z obývacej izby je prístupná terasa a zimná záchrada. V podkroví sú dve izby , spálňa , kúpeľňa ,šatník a WC . Rodinný dom je navrhnutý tradičnou technológiou. Po dohode s projektantom je možné projekt aj ľubovoľne upraviť.

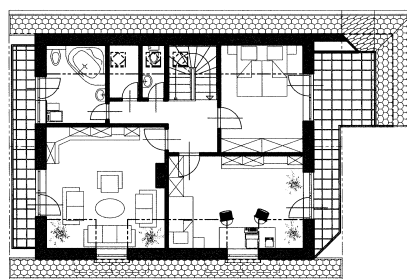


prízemie – úžitková plocha 79,7 m²

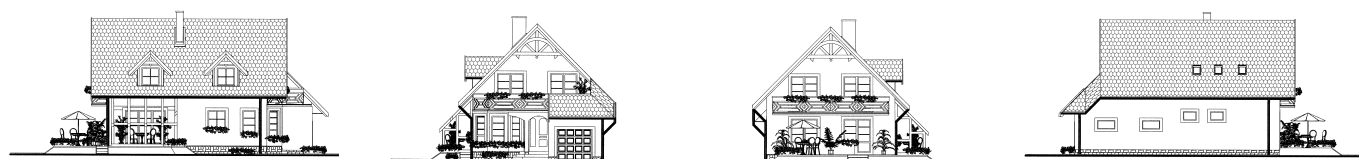
podkrovie – úžitková plocha 68,3 m²



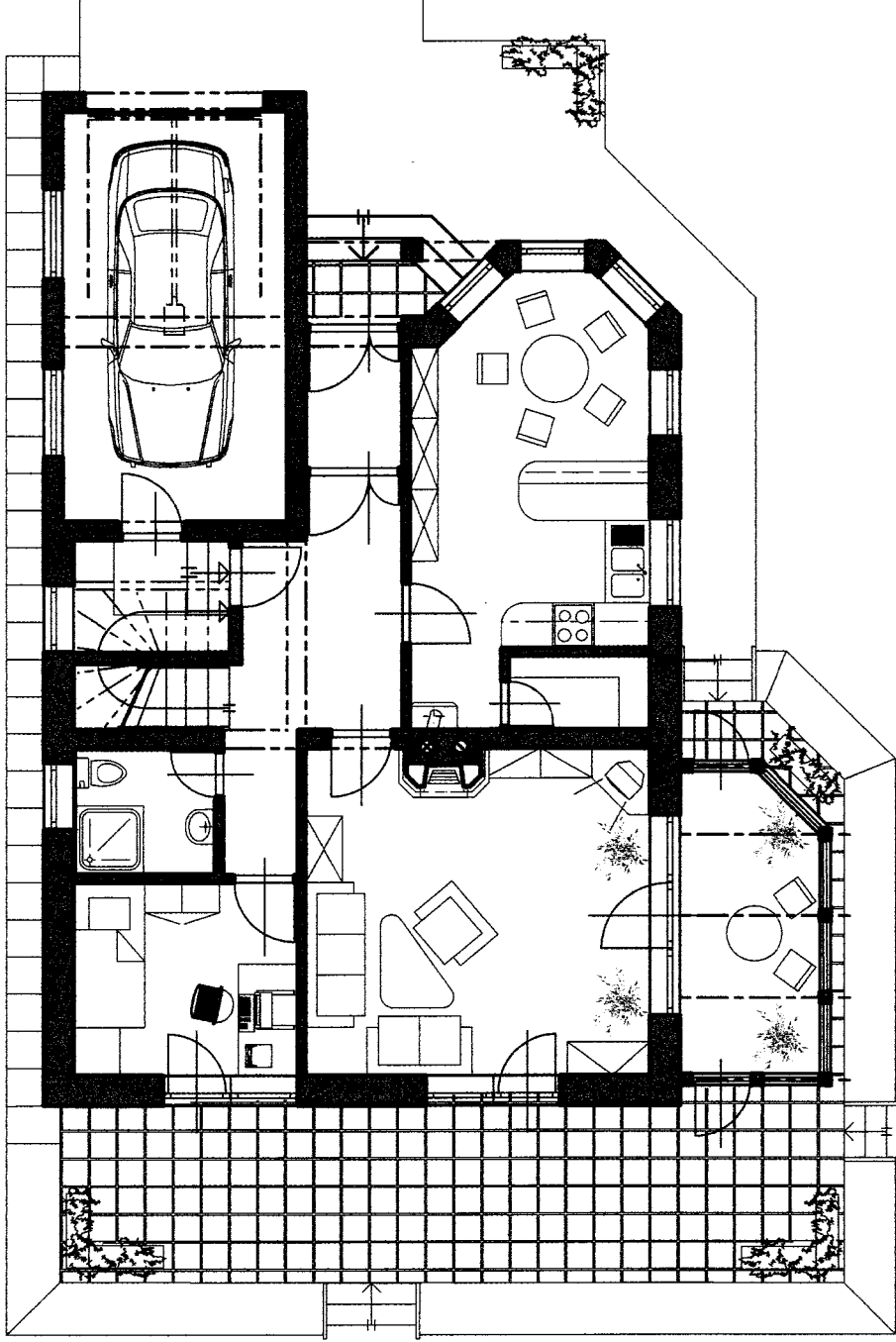
prízemie – úžitková plocha 79,7m²



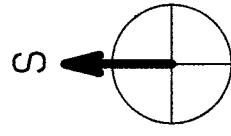
podkrovie – úžitková plocha 68,3m²



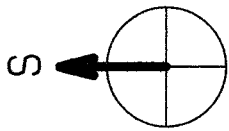
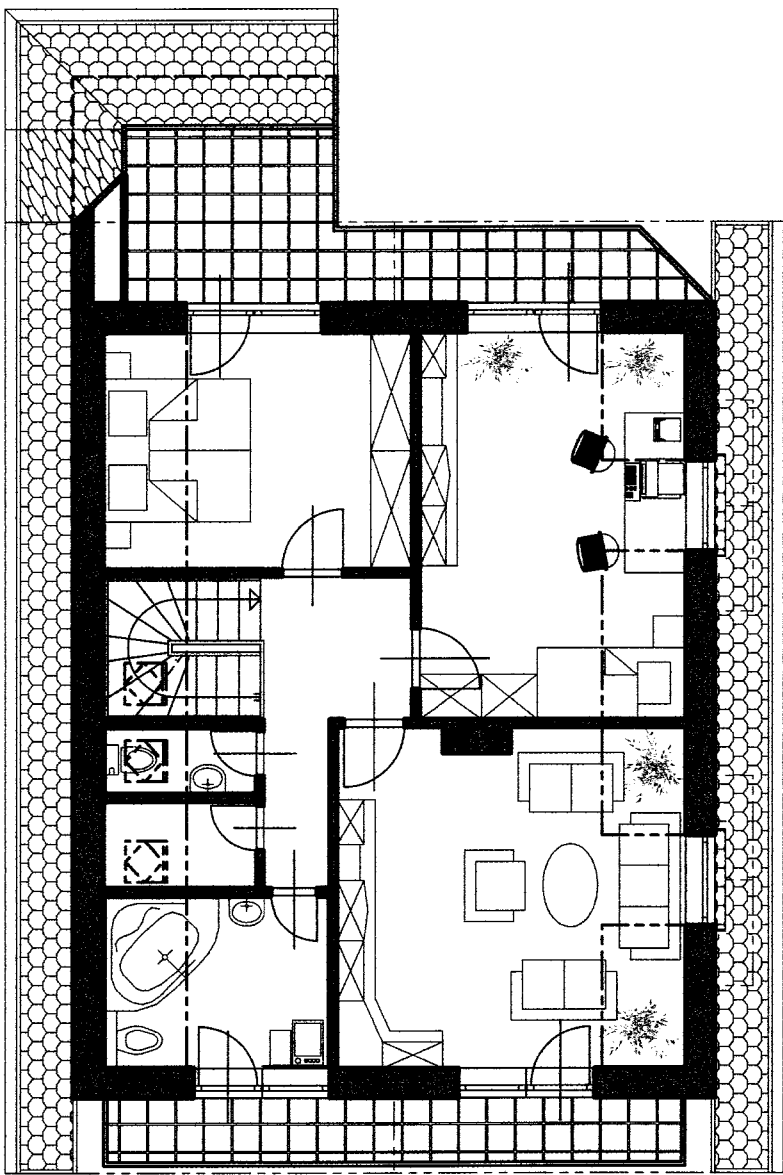
13,6



8,5



prizemie - úžitková plocha 79,7m²



podkrovie - úžitková plocha 68,3m²