

DOM 2009 - 1



Ing. Jozef Kruliac
Autor : Ing. Jozef Kruliac

Cintorínska 187/4, 059 92 Huncovce
tel. :052 456 23 02 (po 19. hod.) , 0907 972 328



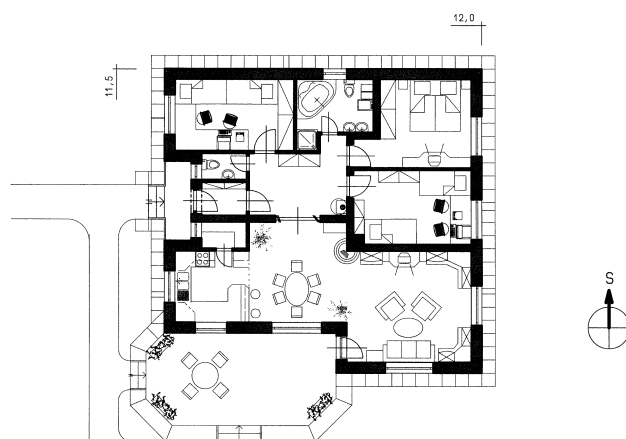
Počet osôb :	2 až 6
Obytné miestnosti :	4
Úžitková plocha domu :	99,9 m ²
Obytná plocha domu :	71,0 m ²
Zastavaná plocha :	128,3 m ²
Obstavaný priestor :	590,0 m ³
Výška hrebeňa strechy od 0,00 :	+ 5,5 m
Orientácia hlavného vstupu :	SZ, Z, JZ,

Orientačná cena :	106 200 €
Cena projektu : (len arch.)	400 €

Samostatne stojaci prízemný rodinný dom . Rieši bývanie pre 2- až 6- člennu rodinu. Prízemie tvorí zádverie ,chodba ,WC , kúpeľňa , dve izby , spálňa, obývacia izba , jedáleň ,kuchyňa a komora. Z obývacej izby je prístupná terasa. Rodinný dom je navrhnutý tradičnou technológiou. Po dohode s projektantom je možné projekt aj ľubovoľne upraviť.



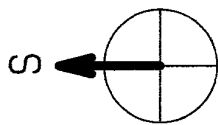
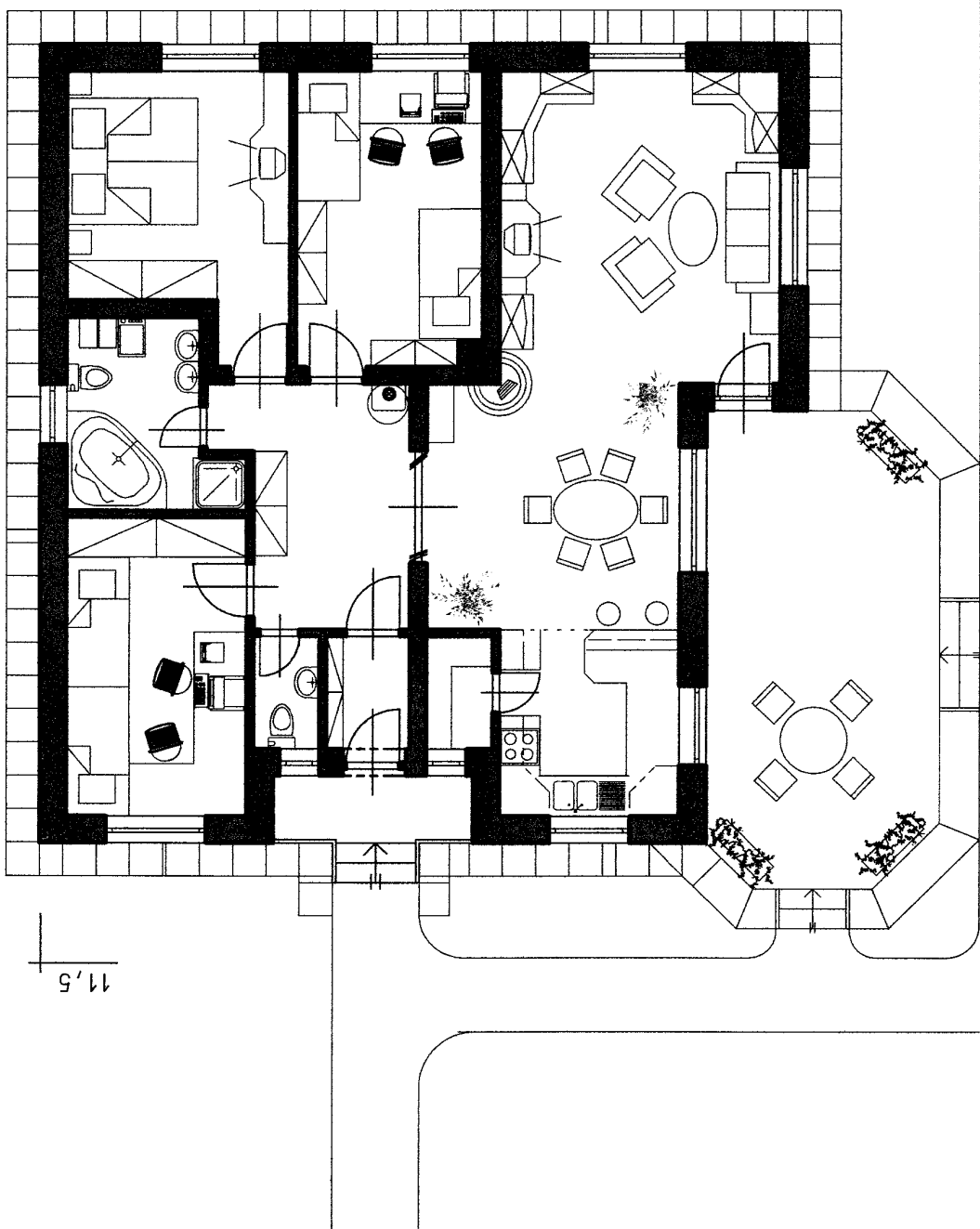
prízemie – úžitková plocha 99,9 m²



prízemie - úžitková plocha 99,9m²



12,0



11,5

prizemie - úžitková plocha 99,9m²