

DOM 2008 - 4



Ing. Jozef Kruliac
Autor : Ing. Jozef Kruliac

Cintorínska 187/4, 059 92 Huncovce
tel. :052 456 23 02 (po 19. hod.), 0907 972 328



Počet osôb :	5 až 7
Obytné miestnosti :	6
Úžitková plocha domu :	170,8 m ²
Obytná plocha domu :	101,6m ²
Zastavaná plocha :	119,2 m ²
Obstavaný priestor :	745,0 m ³
Výška hrebeňa strechy od 0,00 :	+ 7,6 m
Orientácia hlavného vstupu :	SV, V, JV,

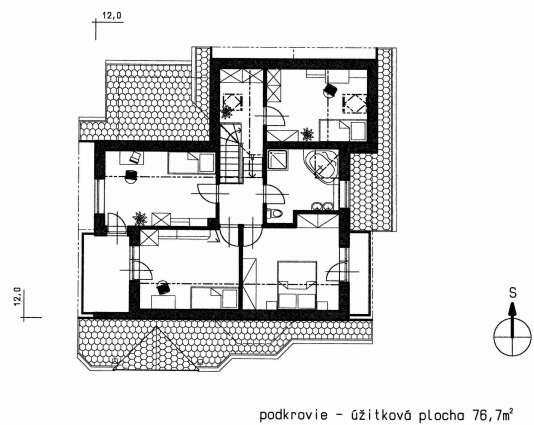
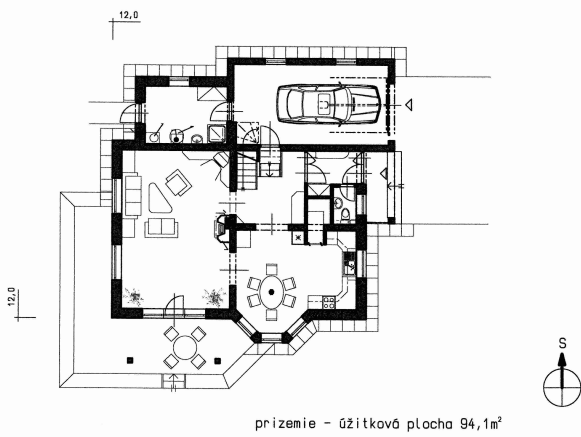
Orientačná cena :	134 100 €
Cena projektu : (len arch.)	500 €

Samostatne stojaci prízemný rodinný dom s obytným podkrovím a garážou, svojimi priestormi uspokojí nároky na bývanie 5- až 7- člennej rodiny . Prízemie tvorí zádverie so vstupom do chodby a do WC. Z chodby sú vstupy do jedálne s kuchyňou , obývacej izby a garáže . Cez garáž je prístupná kotolňa. V kuchyni sa nachádza komora. Jedáleň s obývaciou izbou sú navzájom prepojené. Z obývacej izby je prístupná terasa. V chodbe sa tiež nachádza schodište do podkrovia. V podkroví sa nachádzajú tri izby spálňa a kúpeľňa. Rodinný dom je navrhnutý tradičnou technológiou. Po dohode s projektantom je možné projekt aj ľubovoľne upraviť.

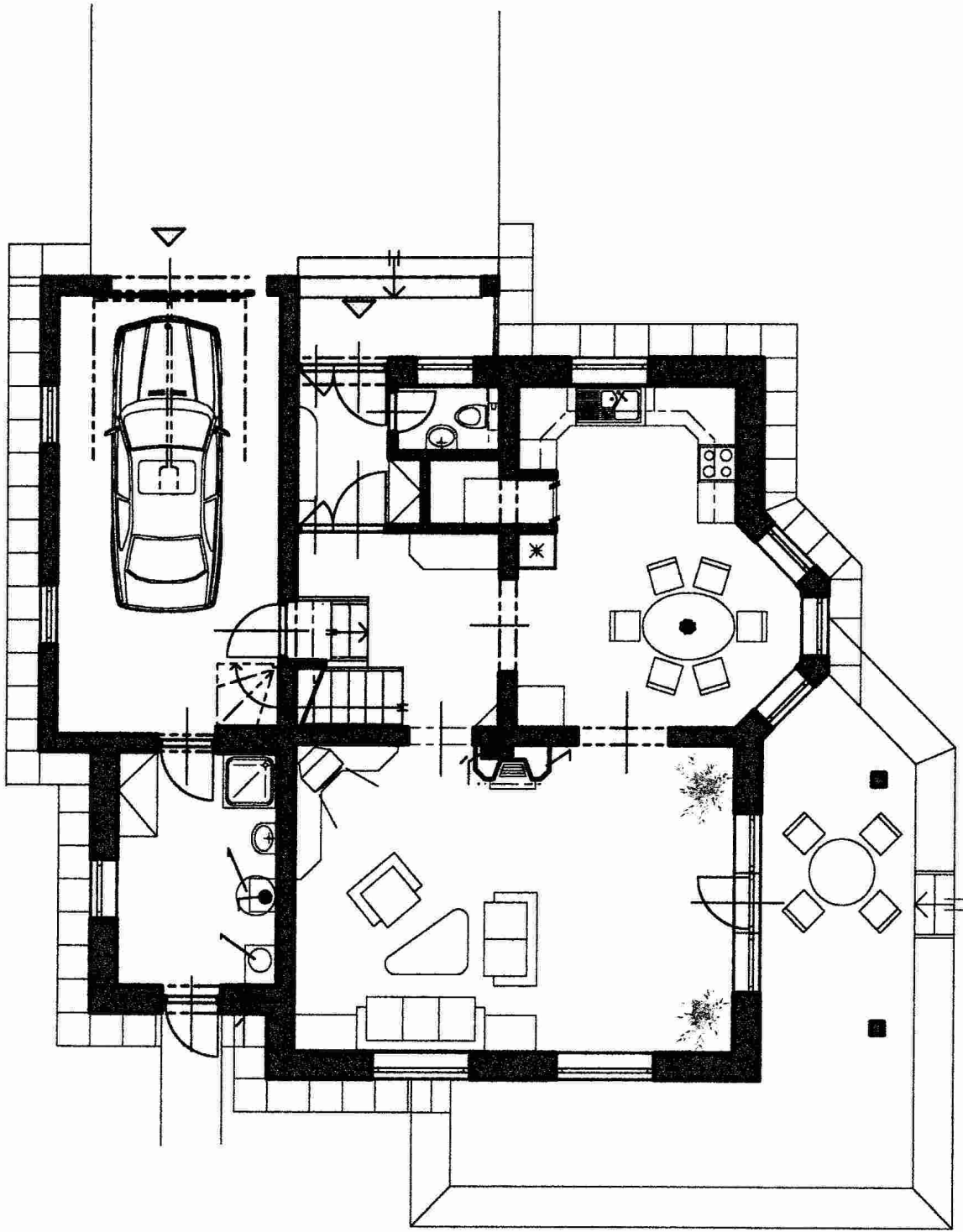


prízemie – úžitková plocha 94,1 m²

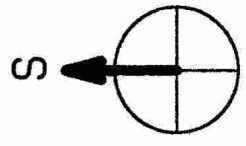
podkrovie – úžitková plocha 76,7 m²



12,0

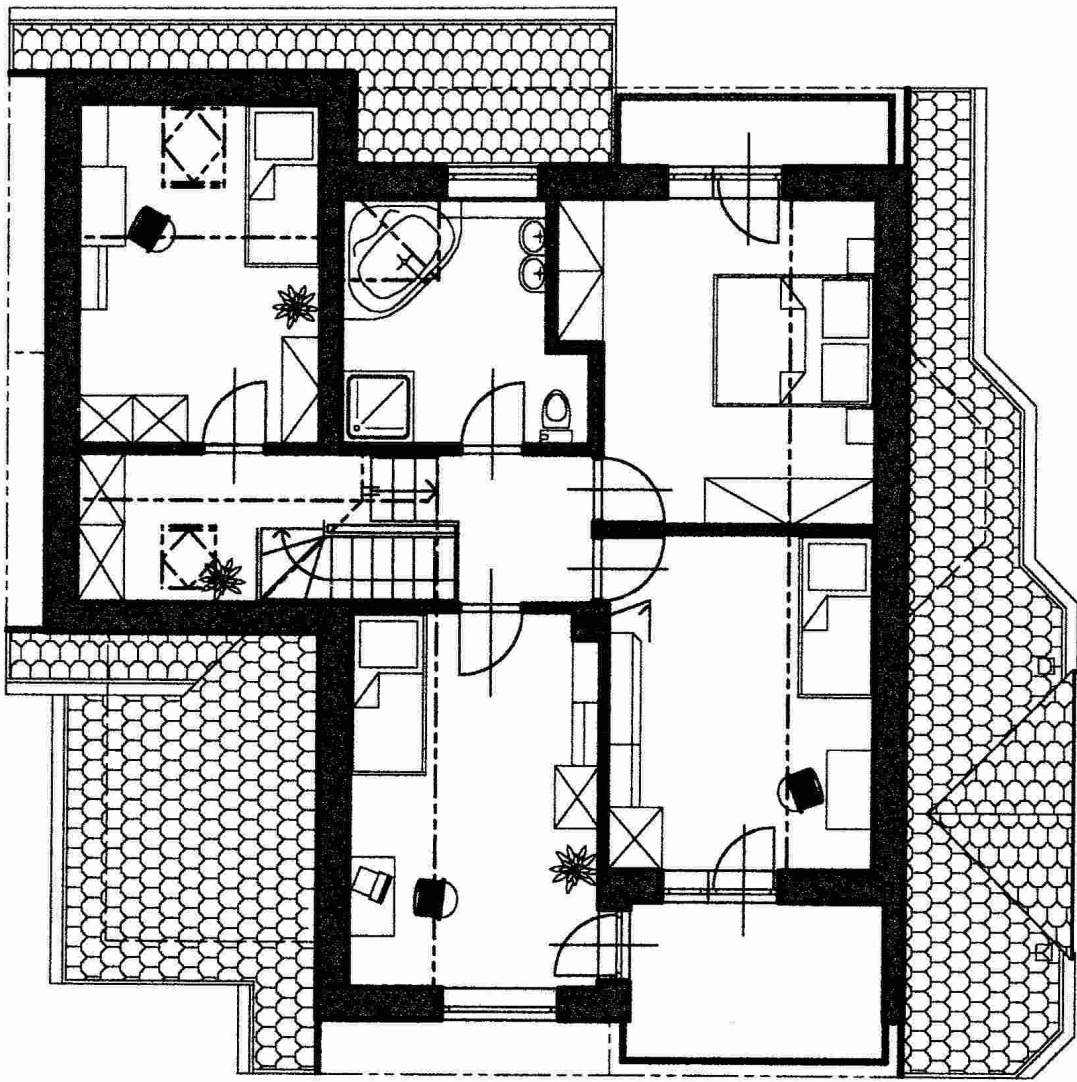


12,0

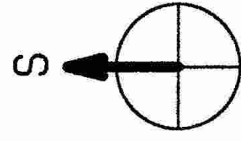


prizemie - užitková plocha 94,1 m²

12,0



12,0



podkrovie - úžitková plocha 76,7m²