

## DOM 2008 - 3



**Ing. Jozef Kruliac**  
Autor : Ing. Jozef Kruliac

Cintorínska 187/4, 059 92 Huncovce  
tel. :052 456 23 02 (po 19. hod. ) , 0907 972 328



Počet osôb :	2 až 5
Obytné miestnosti :	4
Úžitková plocha domu :	96,6 m <sup>2</sup>
Obytná plocha domu :	75,8 m <sup>2</sup>
Zastavaná plocha :	66,5 m <sup>2</sup>
Obstavaný priestor :	432,0 m <sup>3</sup>
Výška hrebeňa strechy od 0,00 :	+ 7,8 m
Orientácia hlavného vstupu :	SV, V, JV,

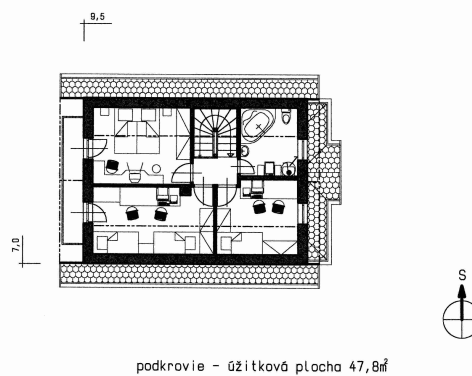
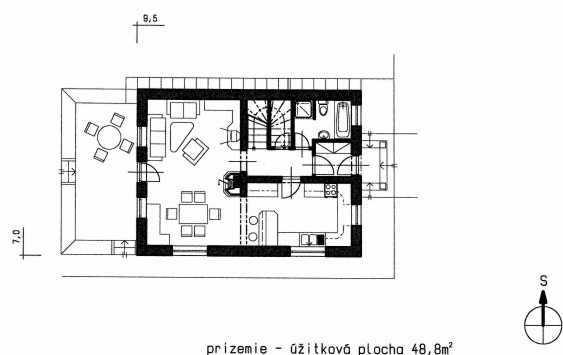
Orientačná cena :	77 760 €
Cena projektu : (len arch.)	450 €

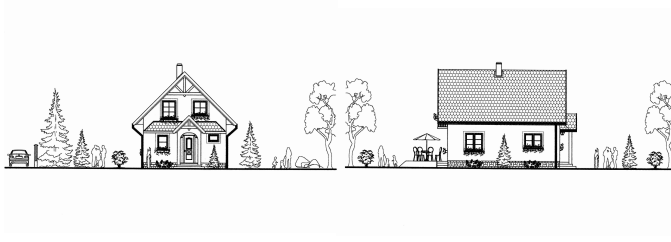
Samostatne stojaci prízemný rodinný dom s obytným podkrovím. Rieši bývanie pre 2- až 5-člennu rodinu. Členenie domu je kalasické s dennou časťou na prízemí a nočnou časťou v podkroví. V prízemí sa nachádzajú zádverie, chodba, kuchyňa, obývacia izba, kúpeľňa, a schodište do podkrovia. pod ktorým sa nachádza komora. Z obývacej izby je prístupná terasa. V podkroví sú dve izby, spálňa a kúpeľňa. Rodinný dom je navrhnutý tradičnou technológiou. Po dohode s projektantom je možné projekt aj ľubovoľne upraviť.



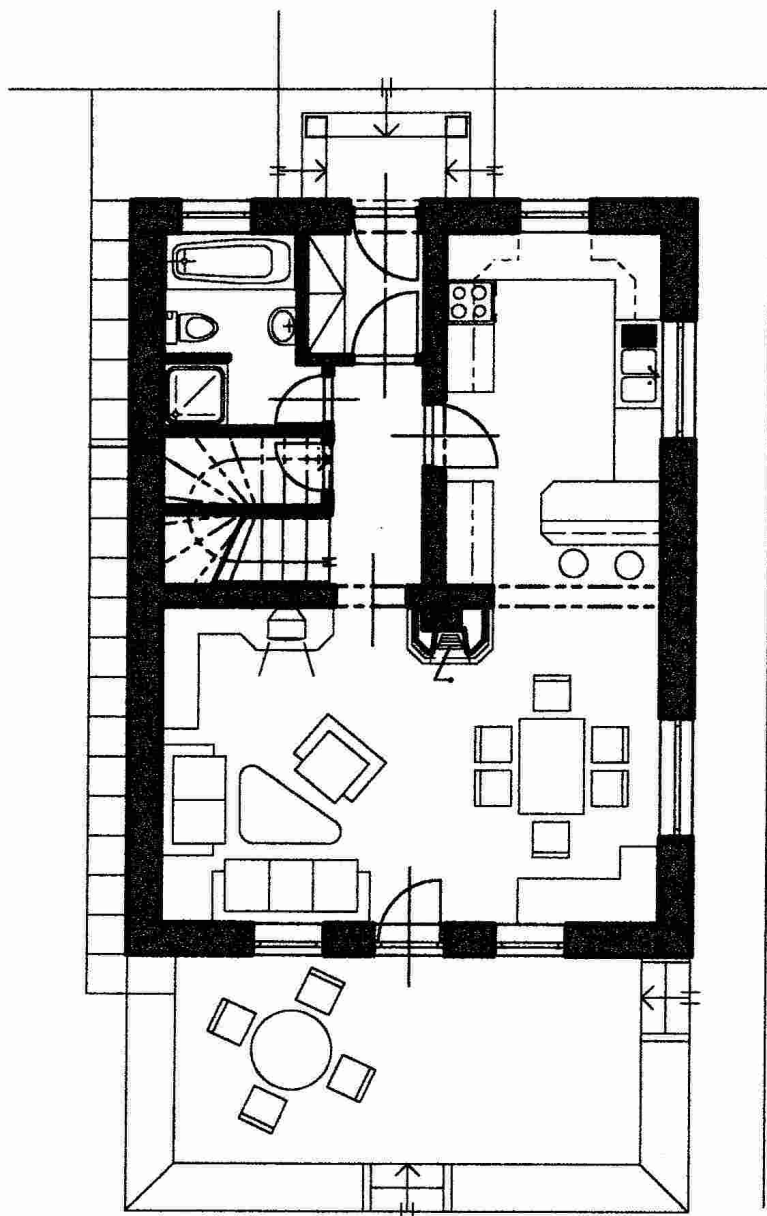
**prízemie** – úžitková plocha 48,8 m<sup>2</sup>

**podkrovie** – úžitková plocha 47,8 m<sup>2</sup>

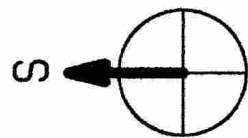




9,5

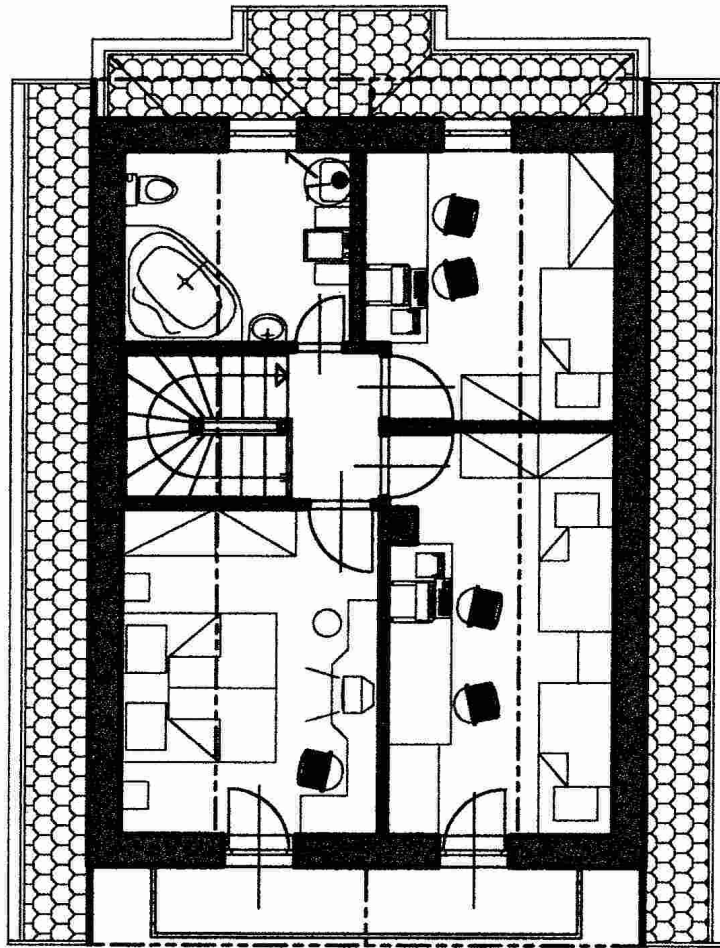


7,0

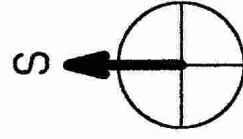


prizemie - úžitková plocha 48,8m<sup>2</sup>

9,5



7,0



podkrovie - užitková plocha 47,8m<sup>2</sup>