

DOM 2008 - 2



Ing. Jozef Kruliac
Autor : Ing. Jozef Kruliac

Cintorínska 187/4, 059 92 Huncovce
tel. :052 456 23 02 (po 19. hod.) , 0907 972 328



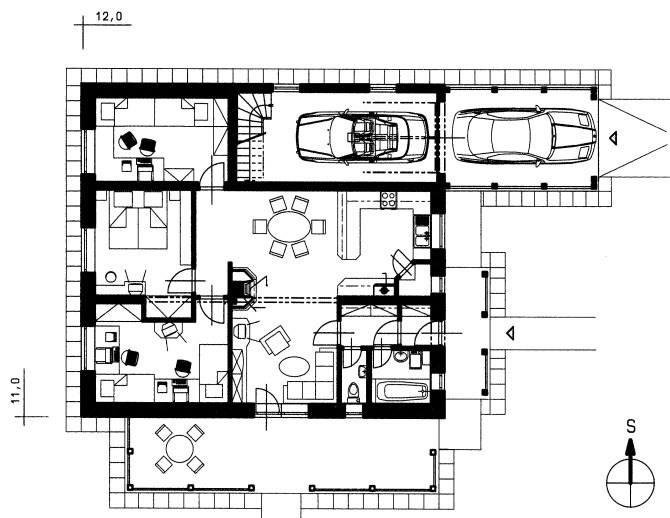
Počet osôb :	4
Obytné miestnosti :	4
Úžitková plocha domu :	106,8 m ²
Obytná plocha domu :	76,4 m ²
Zastavaná plocha :	132,0 m ²
Obstavaný priestor :	660,0 m ³
Výška hrebeňa strechy od 0,00 :	+ 5,65 m
Orientácia hlavného vstupu :	V, SV, JV

Orientačná cena :	118 800 €
Cena projektu : (len arch.)	400 €

Samostatne stojaci prízemný rodinný dom s garážou . Priestormi plne uspokojí nároky na bývanie 4- až 6-člennej rodiny. Prízemie tvorí zádverie ,kúpeľňa, WC, chodba, kuchyňa , jedáleň, obývacia izba, spálňa , dve izby a garáž . Cez garáž je prístupná povala. Rodinný dom je navrhnutý tradičnou technológiou. Po dohode s projektantom je možné projekt aj ľubovoľne upraviť.



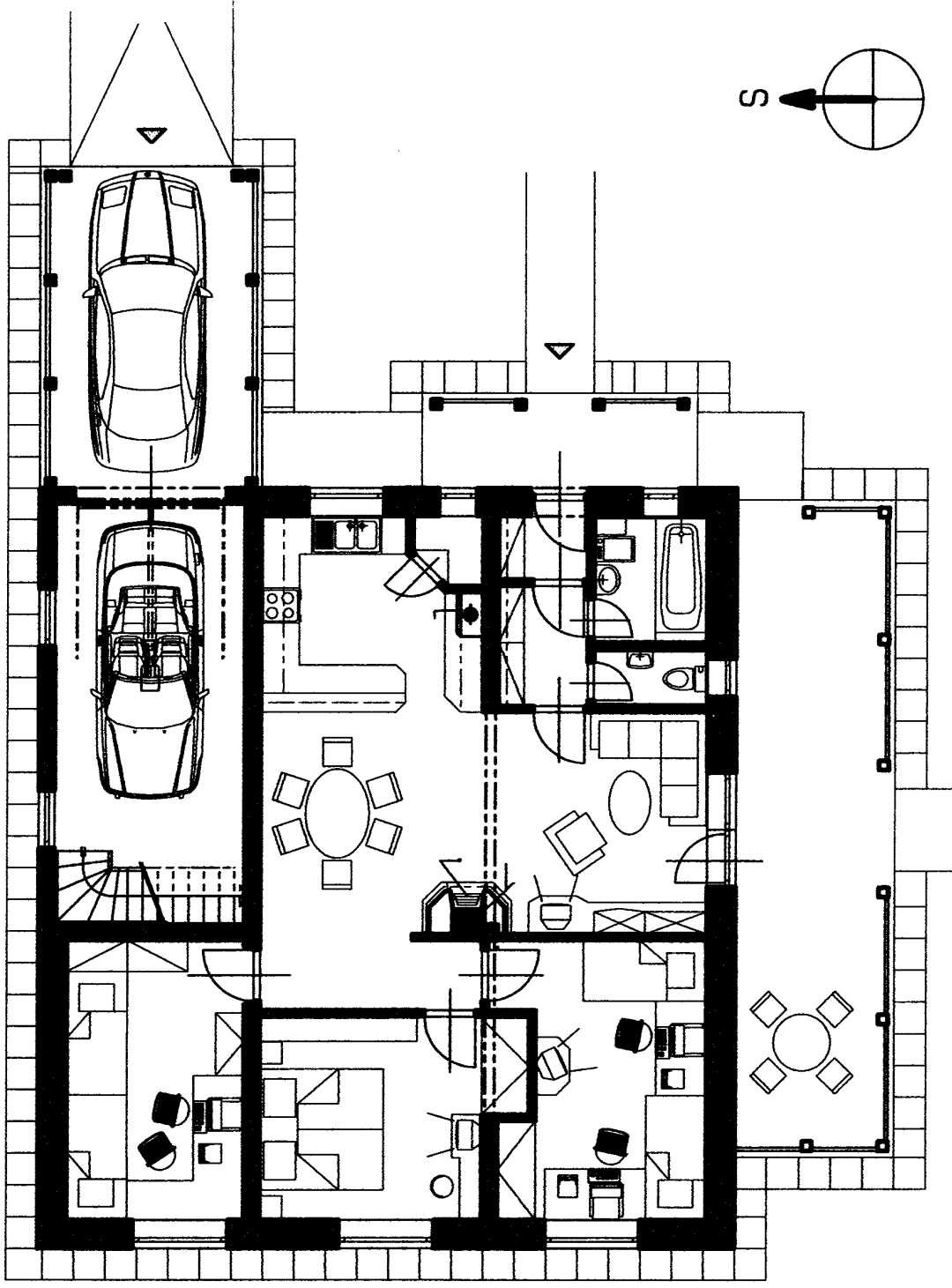
prízemie – úžitková plocha 106,8 m²



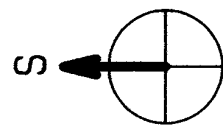
prízemie – úžitková plocha 106,8m²



12,0



11,0



prízemie - úžitková plocha 106,8m²