

DOM 2008 - 1



Ing. Jozef Kruliac
Autor : Ing. Jozef Kruliac

Cintorínska 187/4, 059 92 Huncovce
tel. :052 456 23 02 (po 19. hod.) , 0907 972 328



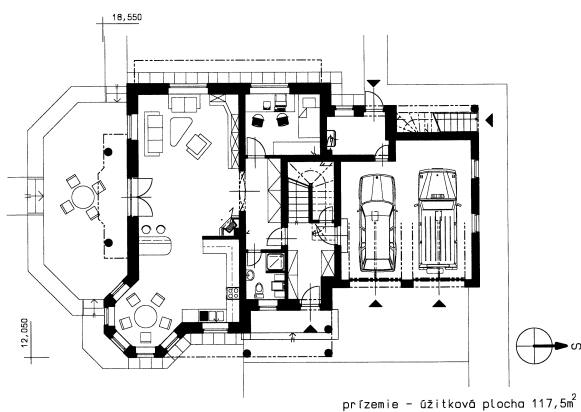
Počet osôb :	8
Obytné miestnosti :	6
Úžitková plocha domu :	228,0 m ²
Obytná plocha domu :	145,0 m ²
Zastavaná plocha :	154,5 m ²
Obstavaný priestor :	1050,0 m ³
Výška hrebeňa strechy od 0,00 :	+ 8,1 m
Orientácia hlavného vstupu :	J, JV, JZ

Orientačná cena :	189 900 €
Cena projektu : (len arch.)	600 €

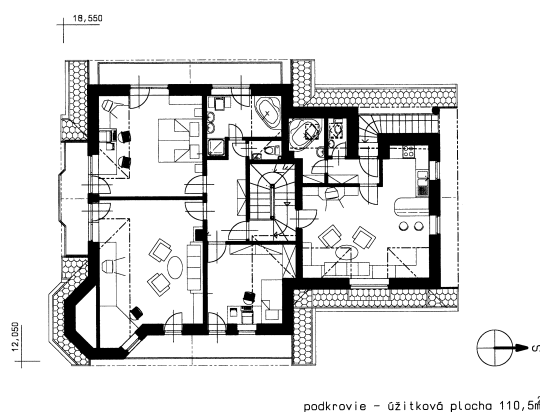
Samostatne stojaci rodinný dom s obytným podkrovím, kotolňou a dvoj-garážou. Priestormi plne uspokojí nároky na bývanie 6- až 8-člennej rodiny. Prízemie tvorí zádverie so schodišťom do podkrovia ,kúpeľňa, chodba, izba a kuchyňa s jedálňou a obývaciou izbou. Na prízemí sa nachádza dvojgaráž za ktorou je umiestnená kotolňa. Schodišťom do podkrovia z medzi podesty je prístupná izba nad garážou s vlastnou kúpeľňou ,WC , kuchynským kútom a ďalším samostatným schodišťom umiestneným na severnej strane rodinného domu. Podkrovie ďalej obsahuje chodbu ,dve izby ,spálňu ,kúpeľňu a WC. Rodinný dom je navrhnutý tradičnou technológiou. Po dohode s projektantom je možné projekt aj ľubovoľne upraviť.



prízemie – úžitková plocha 117,5 m²

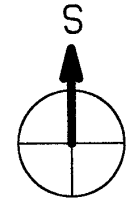
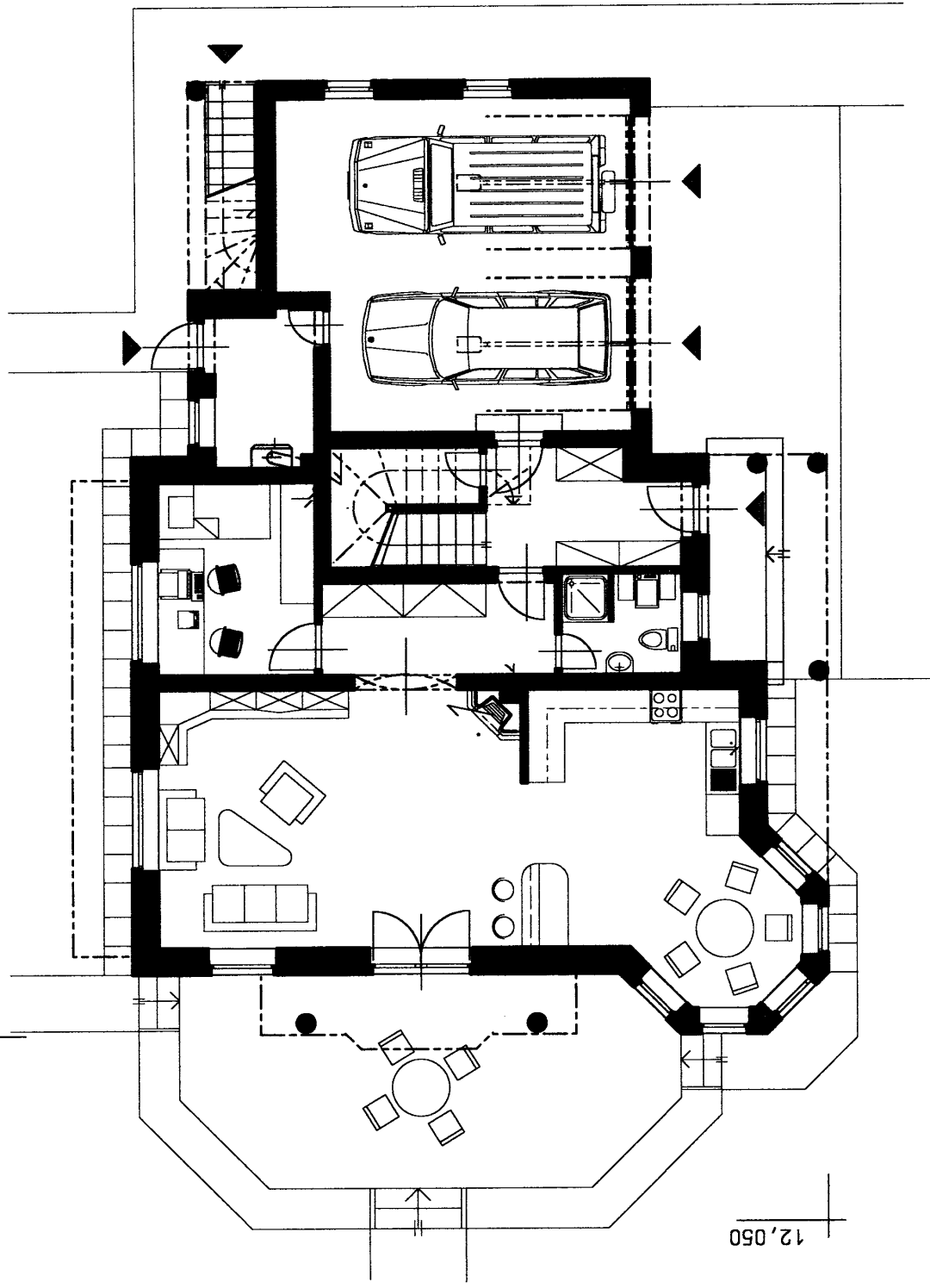


podkrovie – úžitková plocha 110,5 m²



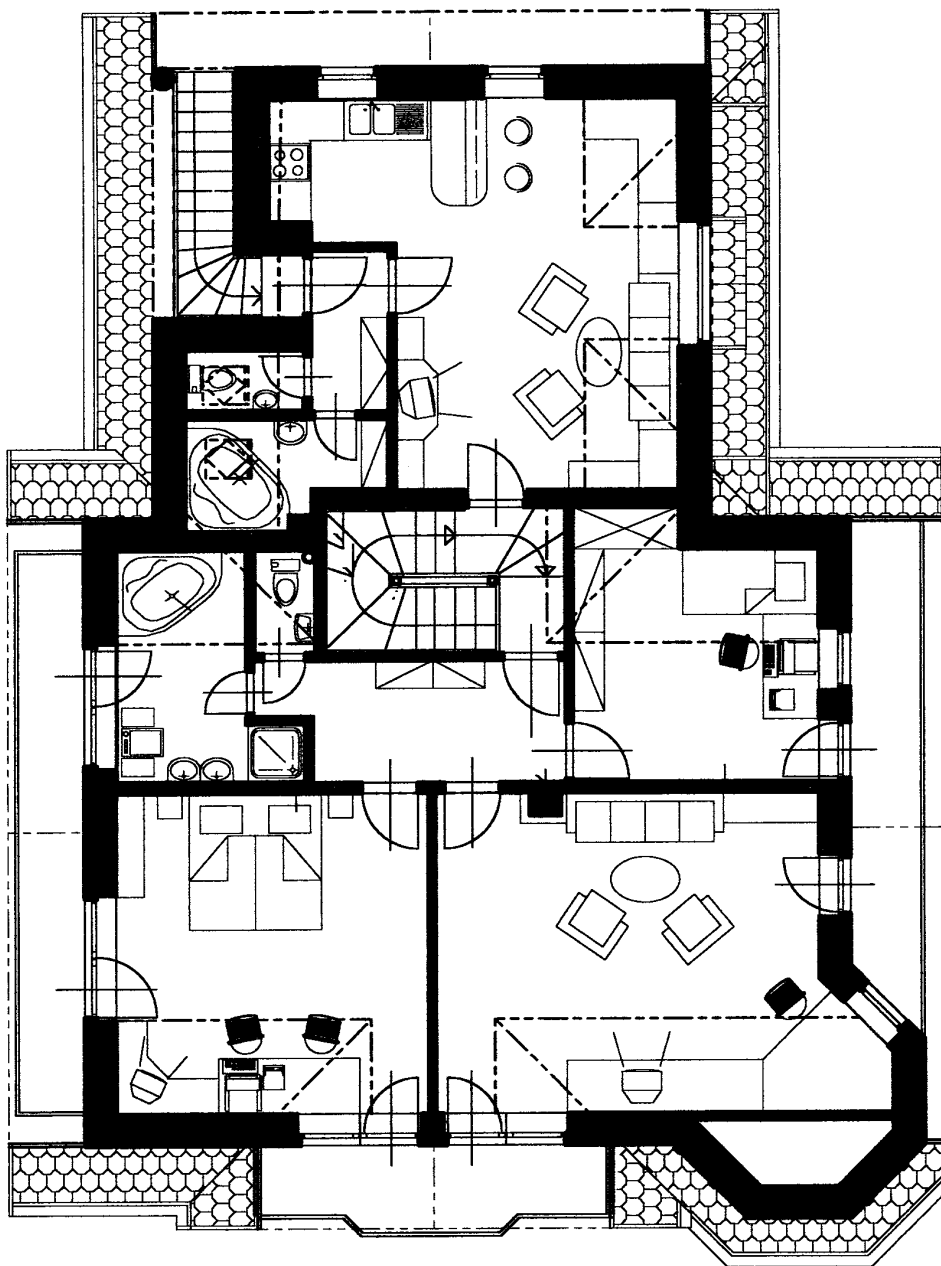
18,550

12,050

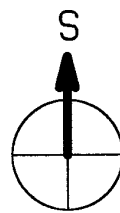


prízemie - úžitková plocha 117,5m²

18,550



12,050



podkrovie - užitková plocha 110,5m²