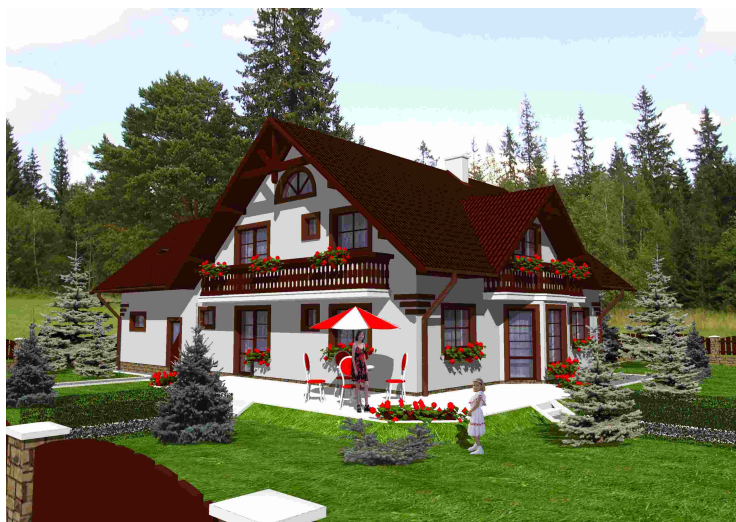


DOM 2007 - 3



Ing. Jozef Kruliac
Autor : Ing. Jozef Kruliac

Cintorínska 187/4, 059 92 Huncovce
tel. :052 456 23 02 (po 19. hod.) , 0907 972 328



Počet osôb :	8 až 12
Obytné miestnosti :	9
Úžitková plocha domu :	263,8 m ²
Obytná plocha domu :	187,3 m ²
Zastavaná plocha :	169,5 m ²
Obstavaný priestor :	1129,4 m ³
Výška hrebeňa strechy od 0,00 :	+ 8,50 m
Orientácia hlavného vstupu :	V, SV, JV

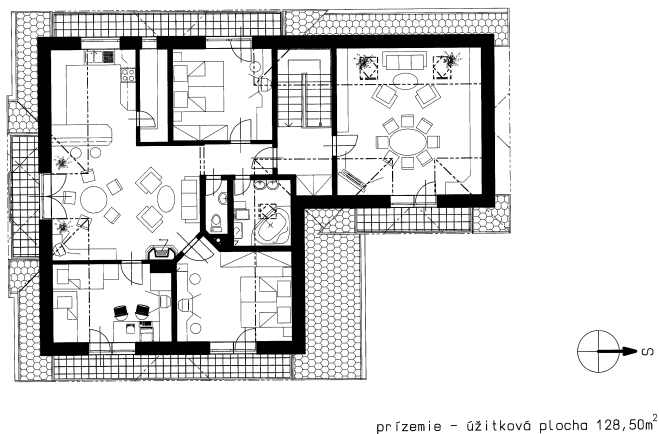
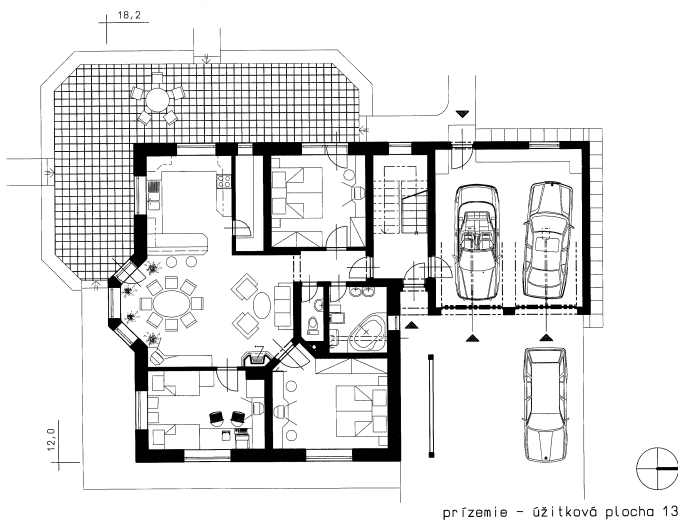
Orientačná cena :	203 292 €
Cena projektu : (len arch.)	600 €

Samostatne stojaci rodinný dom s dvomi bytovými jednotkami a garážou. Priestormi plne uspokojí nároky na bývanie dvoch 4- až 5-členných rodín. Prízemie tvorí schodišťový priestor, dvoj garáž a byt č.1 Byt č.1 pozostáva z chodby, spoločenskej miestnosti, kuchyne, komory, dvoch spálni, izby, WC a kúpelne. Zo spoločenskej miestnosti a jednej zo spálni je prístup na terasu. Podkrovie pozostava zo schodišťového priestoru, bytu č.2 a spoločenskej haly. Byt č.2 totožný s bytom č.1 a taktiež pozostáva z chodby, spoločenskej miestnosti, kuchyne, komory, dvoch spálni, izby, WC a kúpelne. Z obytných miestností v podkroví je prístupný balkón. Rodinný dom je navrhnutý tradičnou technológiou. Po dohode s projektantom je možné projekt aj ľubovoľne upraviť.

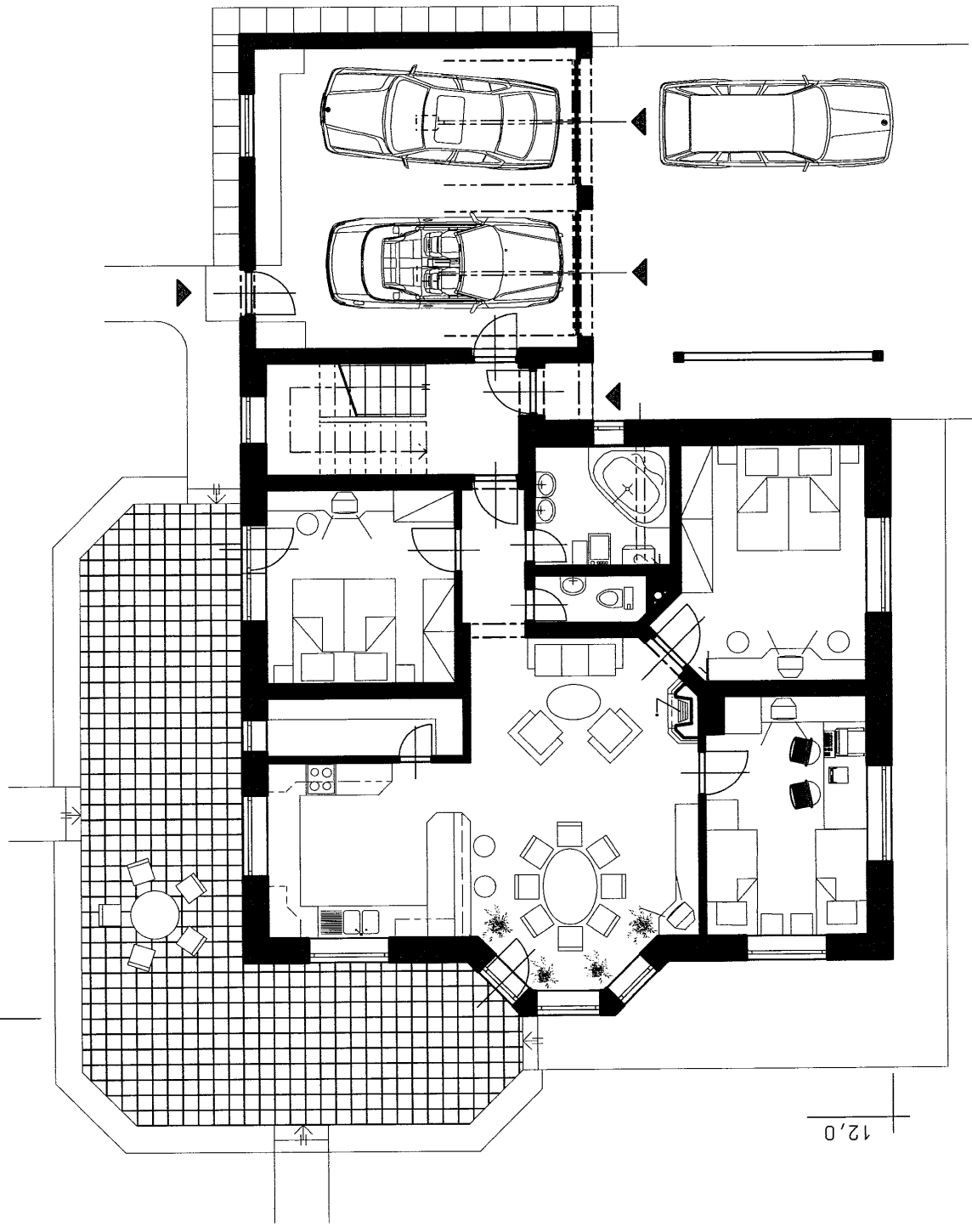


prízemie – úžitková plocha 135,30 m²

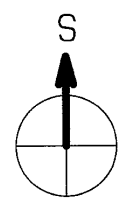
podkrovie – úžitková plocha 128,50 m²



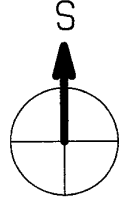
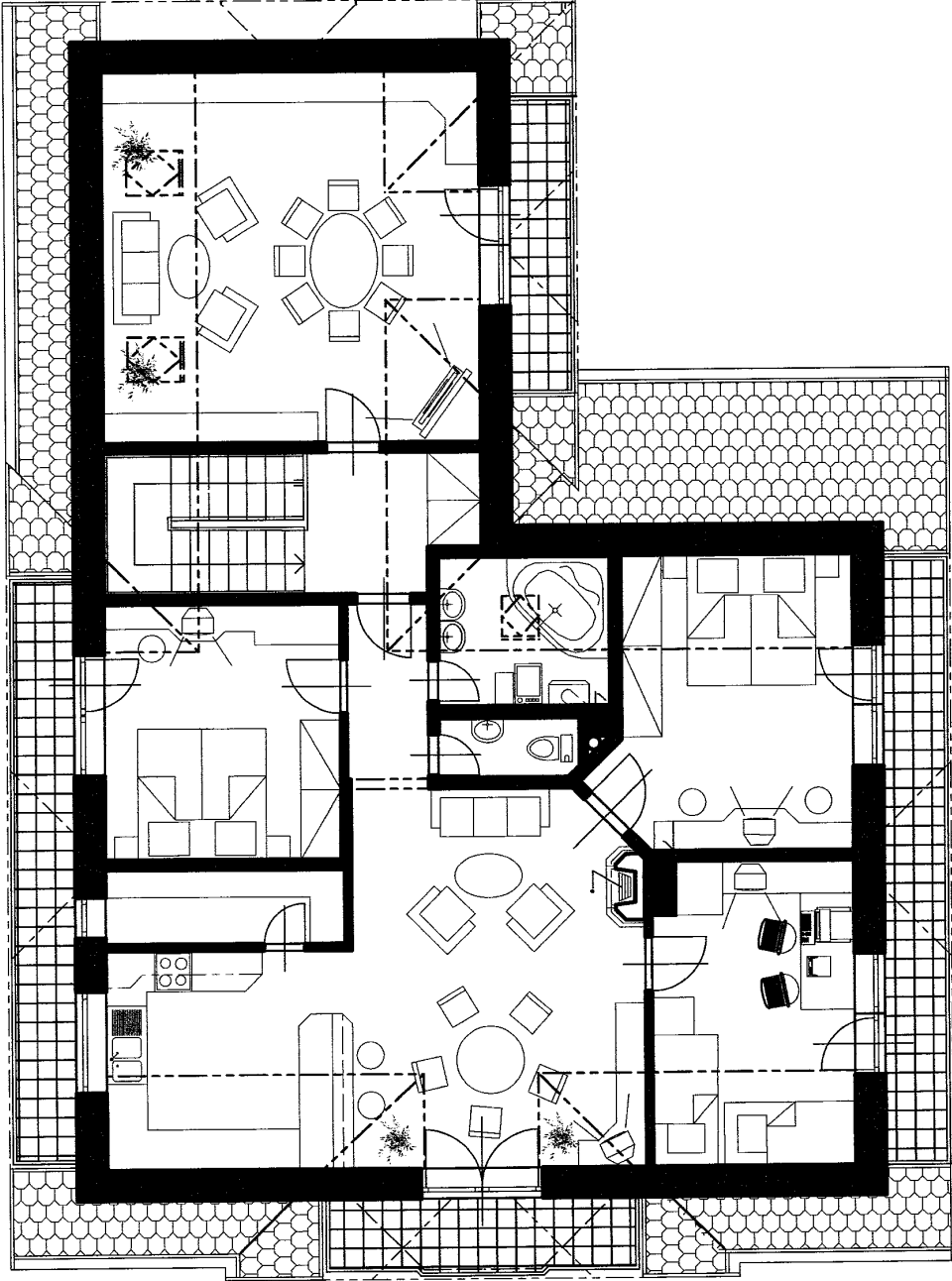
18,2



12,0



prízemie - užitková plocha 135,30m²



prízemie - úžitková plocha 128,50m²