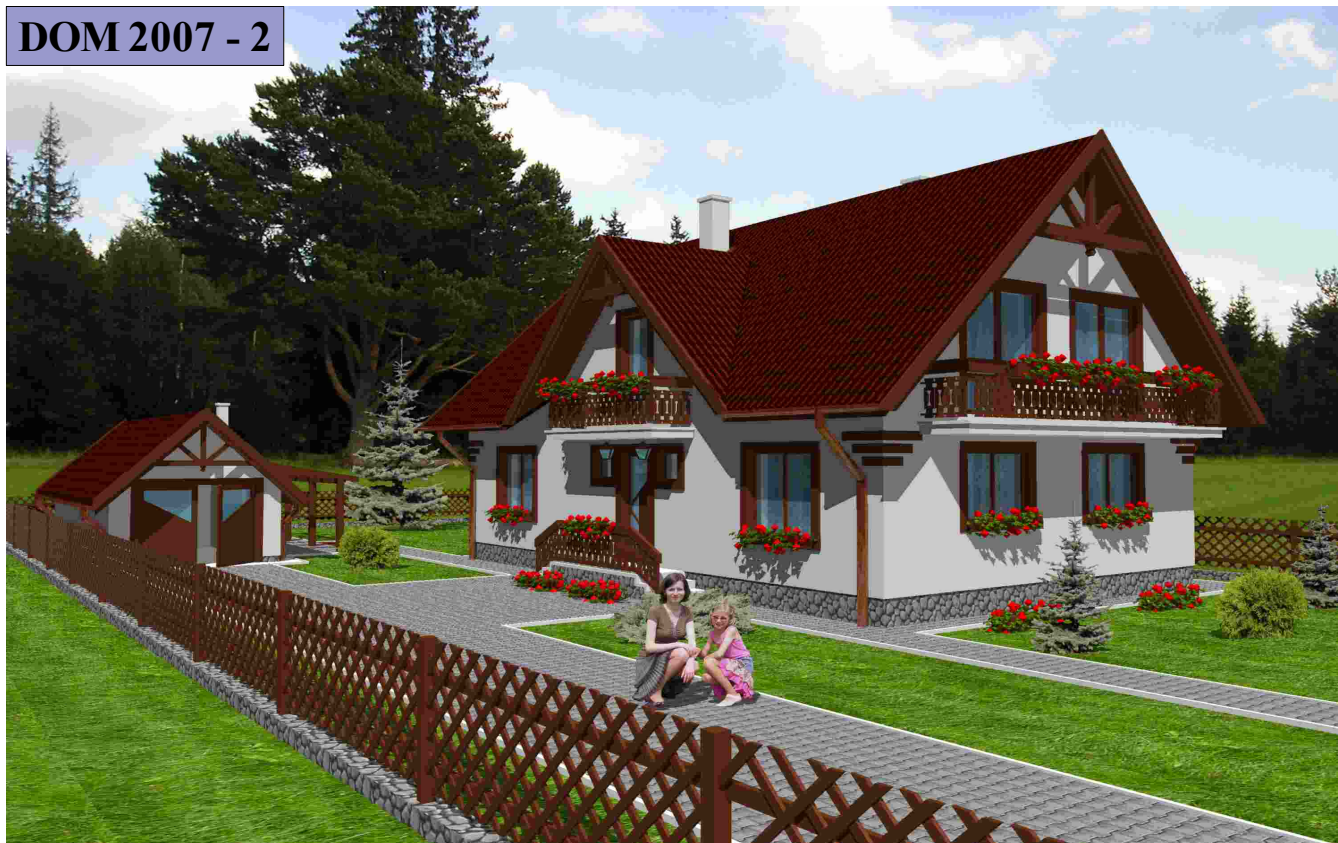


DOM 2007 - 2



Ing. Jozef Kruliac
Autor : Ing. Jozef Kruliac

Cintorínska 187/4, 059 92 Huncovce
tel. :052 456 23 02 (po 19. hod.) , 0907 972 328



Počet osôb :	6 až 10
Obytné miestnosti :	6
Úžitková plocha domu :	136,8 m ²
Obytná plocha domu :	92,4 m ²
Zastavaná plocha :	93,5 m ²
Obstavaný priestor :	573,0 m ³
Výška hrebeňa strechy od 0,00 :	+ 8,45 m
Orientácia hlavného vstupu :	J, JV, JZ

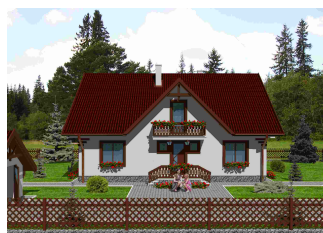
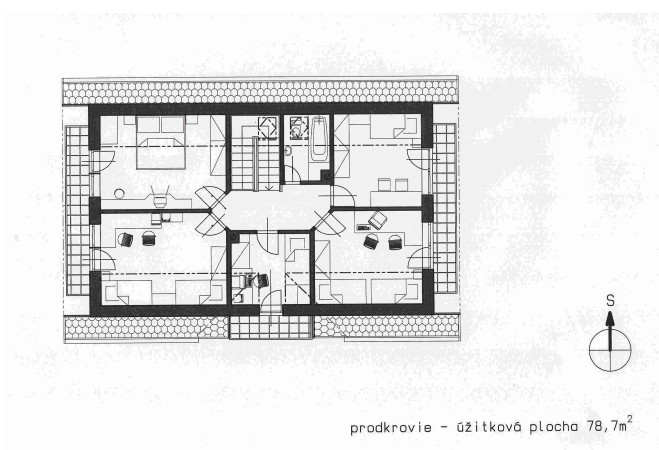
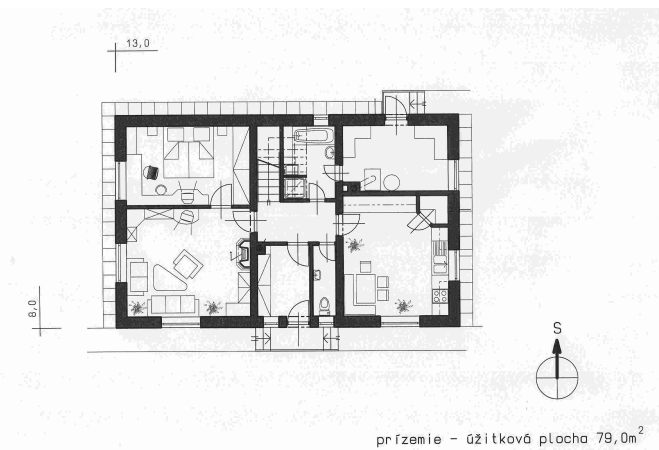
Orientačná cena :	103 140 €
Cena projektu : (len arch.)	500 €

Samostatne stojaci rodinný dom s obytným podkrovím kotolňou . Priestormi plne uspokojí nároky na bývanie 6- až 10-člennej rodiny. Prízemie tvorí zádverie ,kúpeľňa,WC, chodba, kuchyňa , obývacia izba, spálňa , kotolňa a schodište do podkrovia. V podkroví sa nachádza chodba so vstupmi do spálne, kúpelne, a štyroch izieb . Rodinný dom je navrhnutý tradičnou technológiou. Po dohode s projektantom je možné projekt aj ľubovoľne upraviť.

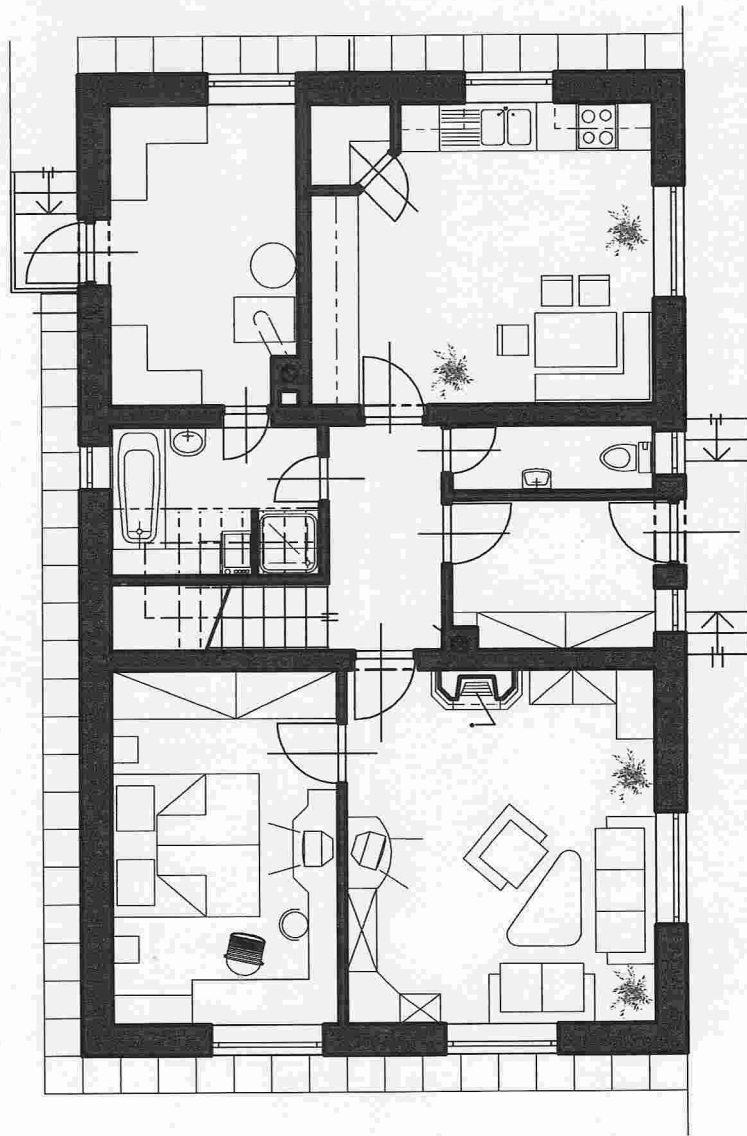


prízemie – úžitková plocha 79,0 m²

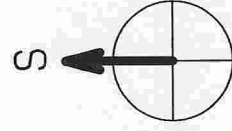
podkrovie – úžitková plocha 78,7 m²



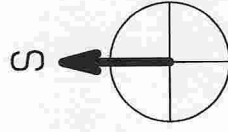
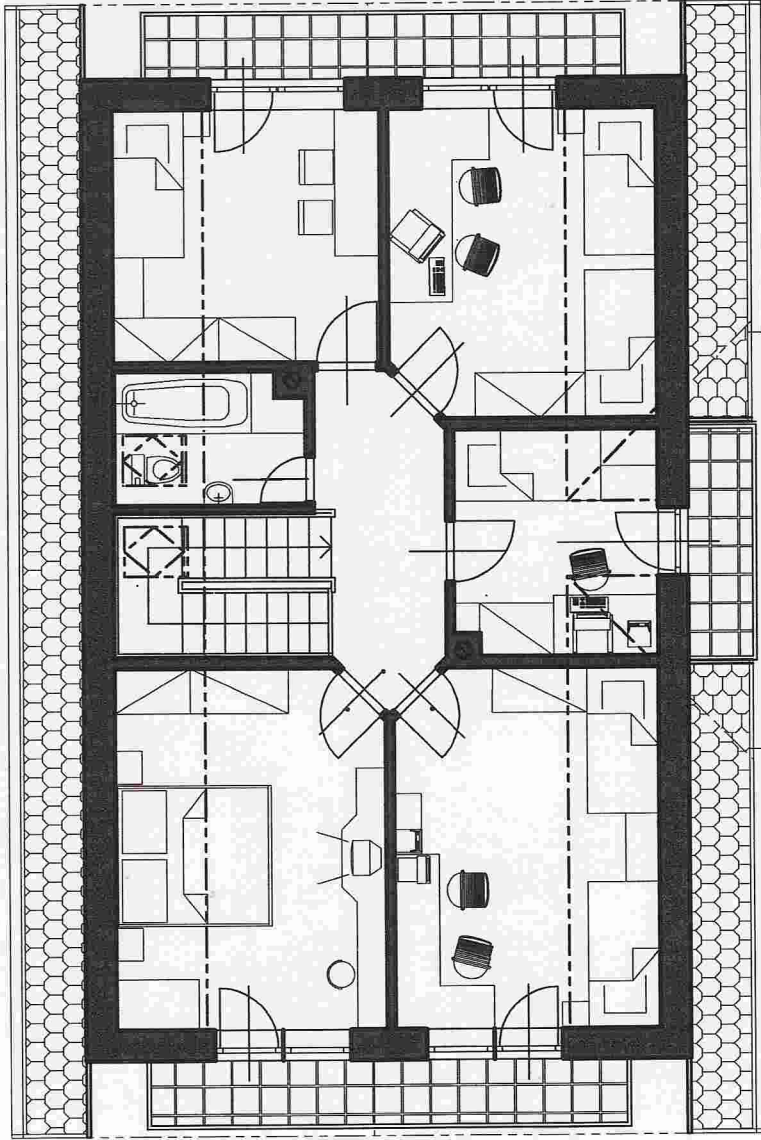
13,0



8,0



prízemie - úžitková plocha 79,0m²



podkrovie - úžitková plocha 78,7m²