

DOM 2007 - 1



Ing. Jozef Kruliac
Autor : Ing. Jozef Kruliac

Cintorínska 187/4, 059 92 Huncovce
tel. :052 456 23 02 (po 19. hod.) , 0907 972 328



Počet osôb :	4 až 5
Obytné miestnosti :	6
Úžitková plocha domu :	136,8 m ²
Obytná plocha domu :	92,4 m ²
Zastavaná plocha :	93,5 m ²
Obstavaný priestor :	573,0 m ³
Výška hrebeňa strechy od 0,00 :	+ 8,45 m
Orientácia hlavného vstupu :	J, JV, JZ

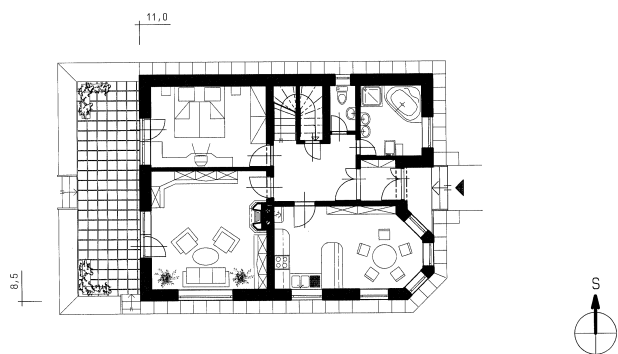
Orientačná cena :	103 140 €
Cena projektu :(len arch.)	500 €

Samostatne stojaci rodinný dom s obytným podkrovním kotolňou . Priestormi plne uspokojí nároky na bývanie 4- až 5-člennej rodiny. Prízemie tvorí zádverie ,kúpeľňa,WC, chodba, kuchyňa s jedálňou, obývacia izba, spálňa a schodište do podkrovia. V podkroví sa nachádza chodba so vstupmi do spálne, kúpelne, WC a dvoch izieb . Rodinný dom je navrhnutý tradičnou technológiou. Po dohode s projektantom je možné projekt aj ľubovoľne upraviť.

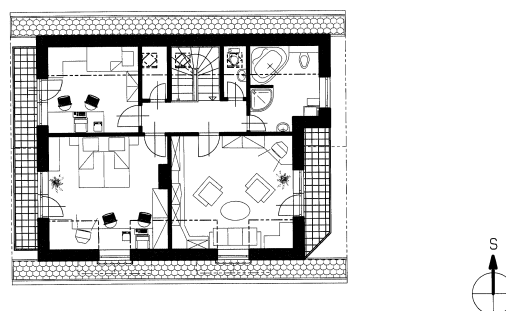


prízemie – úžitková plocha 69,6 m²

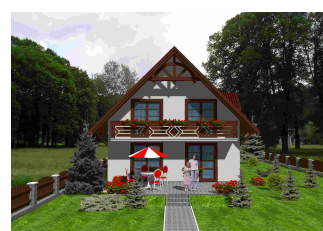
podkrovie – úžitková plocha 67,2 m²



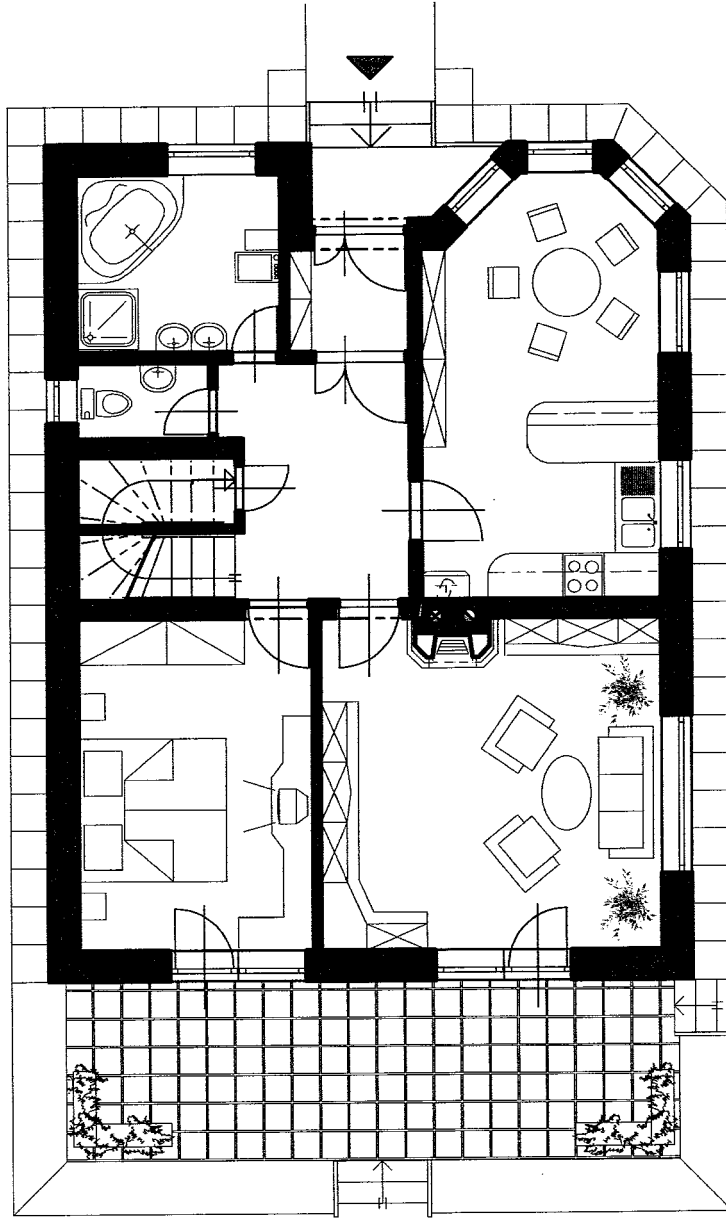
prízemie - úžitková plocha 69,6m²



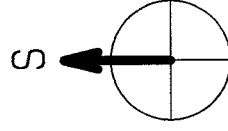
podkrovie - úžitková plocha 67,2m²



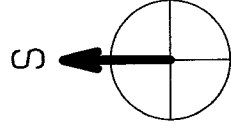
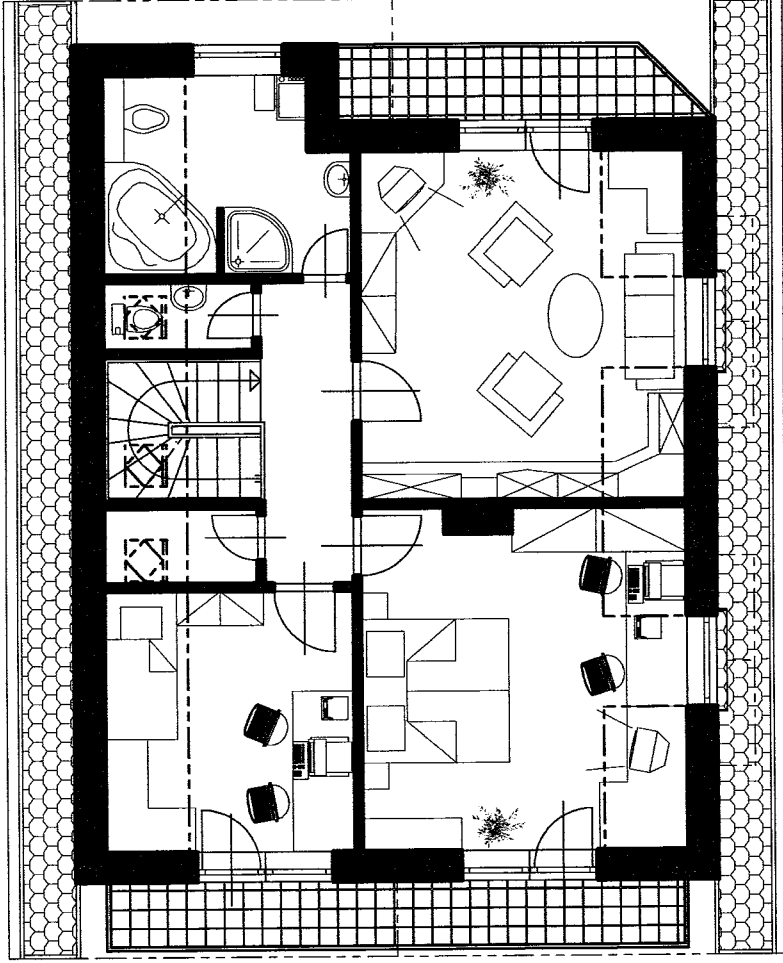
11,0



8,5



prizemie - užitková plocha 69,6m²



podkrovie - úžitková plocha 67,2m²