

DOM 2006 - 4



Ing. Jozef Kruliac
Autor : Ing. Jozef Kruliac

Cintorínska 187/4, 059 92 Huncovce
tel. :052 456 23 02 (po 19. hod.) , 0907 972 328



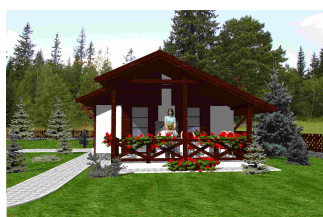
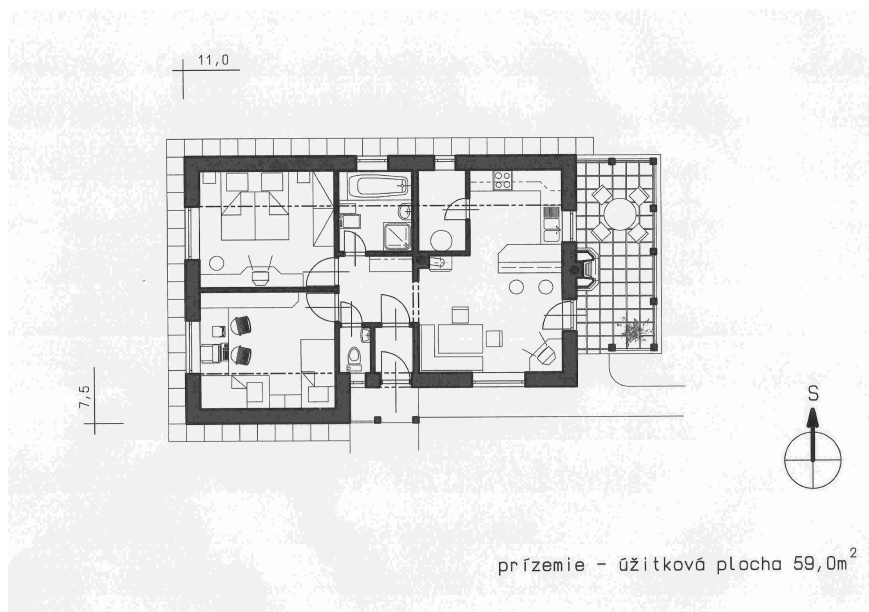
Počet osôb :	2
Obytné miestnosti :	3
Úžitková plocha domu :	59,0 m ²
Obytná plocha domu :	44,5 m ²
Zastavaná plocha :	76,1 m ²
Obstavaný priestor :	228,3 m ³
Výška hrebeňa strechy od 0,00 :	+ 4,2 m
Orientácia hlavného vstupu :	J, JV, JZ

Orientačná cena :	41 094 €
Cena projektu :(len arch.)	350 €

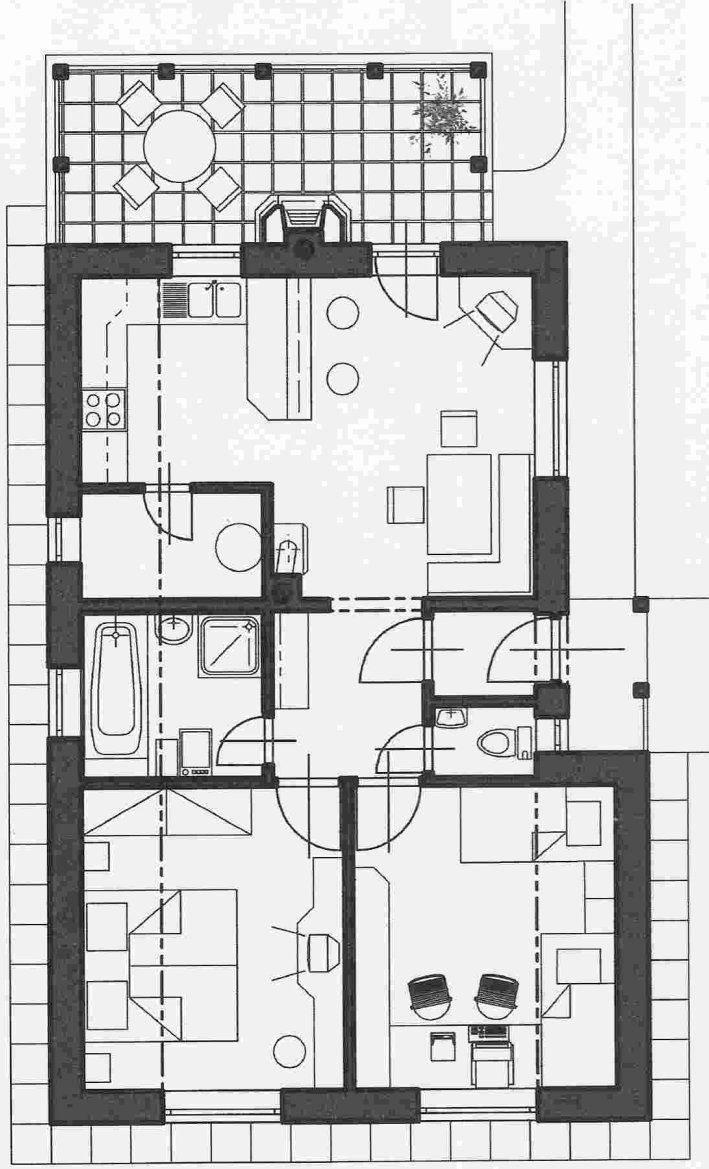
Samostatne stojaci prízemný rodinný dom. Priestormi plne uspokojí nároky na bývanie 2 - člennej rodiny. Prízemie tvorí zádverie so vstupom do chodby. Z chodby sú vstupy do kuchyne, kúpelne, spálne , izby a WC . V kuchyni sa nachádza komora a vstup na terasu. Rodinný dom je navrhnutý tradičnou technológiou. Po dohode s projektantom je možné projekt aj ľubovoľne upraviť.



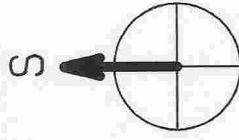
prízemie – úžitková plocha 59,0 m²



11,0



7,5



prízemie - úžitková plocha 59,0m²