

DOM 2006 - 3



Ing. Jozef Kruliac
Autor : Ing. Jozef Kruliac

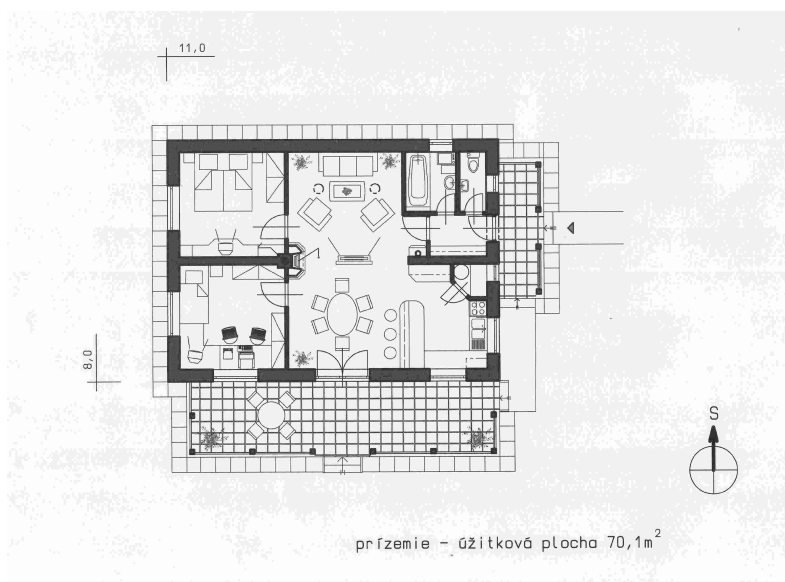
Cintorínska 187/4, 059 92 Huncovce
tel. :052 456 23 02 (po 19. hod.), 0907 972 328



Počet osôb :	2
Obytné miestnosti :	3
Úžitková plocha domu :	70,1 m ²
Obytná plocha domu :	53,8 m ²
Zastavaná plocha :	88,0 m ²
Obstavaný priestor :	315,5 m ³
Výška hrebeňa strechy od 0,00 :	+ 5,0 m
Orientácia hlavného vstupu :	V, SV, JV

Orientačná cena :	56 790 €
Cena projektu :(len arch.)	350 €

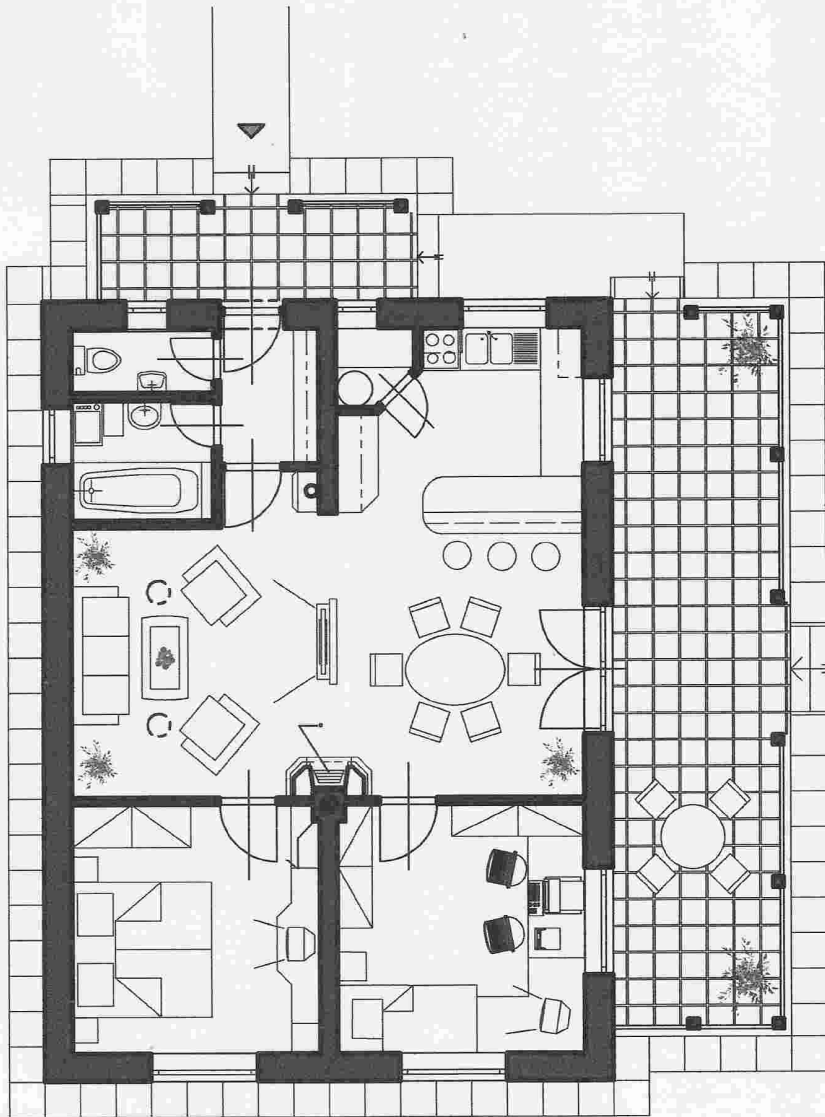
Samostatne stojaci prízemný rodinný dom. Priestormi plne uspokojí nároky na bývanie 2 - člennej rodiny. Prízemie tvorí chodba so vstupmi do WC, kúpeľne a obývacej izby. Obývacia izba je spojená s jedálňou a kuchyňou. V kuchyni sa nachádza komora. Z obývacej izby sú vstupy do spálne, izby a na terasu. Rodinný dom je navrhnutý tradičnou technológiou. Po dohode s projektantom je možné projekt aj ľubovoľne upraviť.



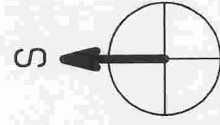
prízemie – úžitková plocha 70,1 m²



11,0



0'8



prízemie - úžitková plocha 70,1m²