

DOM 2006 - 2



Ing. Jozef Kruliac
Autor : Ing. Jozef Kruliac

Cintorínska 187/4, 059 92 Huncovce
tel. :052 456 23 02 (po 19. hod.) , 0907 972 328



Počet osôb :	4 až 8
Obytné miestnosti :	7
Úžitková plocha domu :	154,0 m ²
Obytná plocha domu :	86,80 m ²
Zastavaná plocha :	120,6m ²
Obstavaný priestor :	609,3 m ³
Výška hrebeňa strechy od 0,00 :	+ 7,9 m
Orientácia hlavného vstupu :	J, JV, JZ

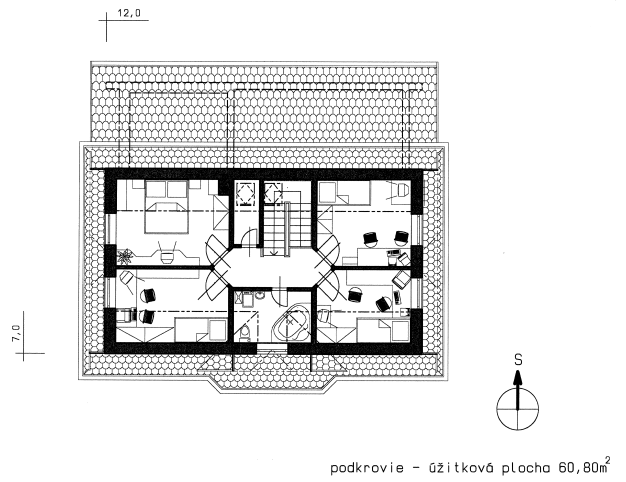
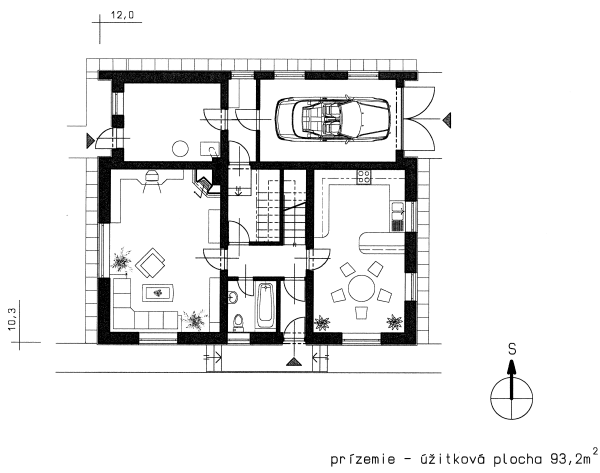
Orientačná cena :	109 674 €
Cena projektu : (len arch.)	500 €

Samostatne stojaci rodinný dom s obytným podkrovím a garážou . Priestormi plne uspokojí nároky na bývanie 4- až 8-člennej rodiny. Prízemie tvorí zádverie ,kúpeľňa, chodba, kuchyňa s jedálňou , obývacia izba, schodište do podkrovia a garáž pre osobné motorové vozidlo,za ktorou je umiestnená kotolňa. V podkroví sa nachádza chodba so vstupmi do spálne, kúpeľne, a troch izieb . Rodinný dom je navrhnutý buď ako drevo stavba , alebo tradičnou technológiou. Po dohode s projektantom je možné projekt aj ľubovoľne upraviť.

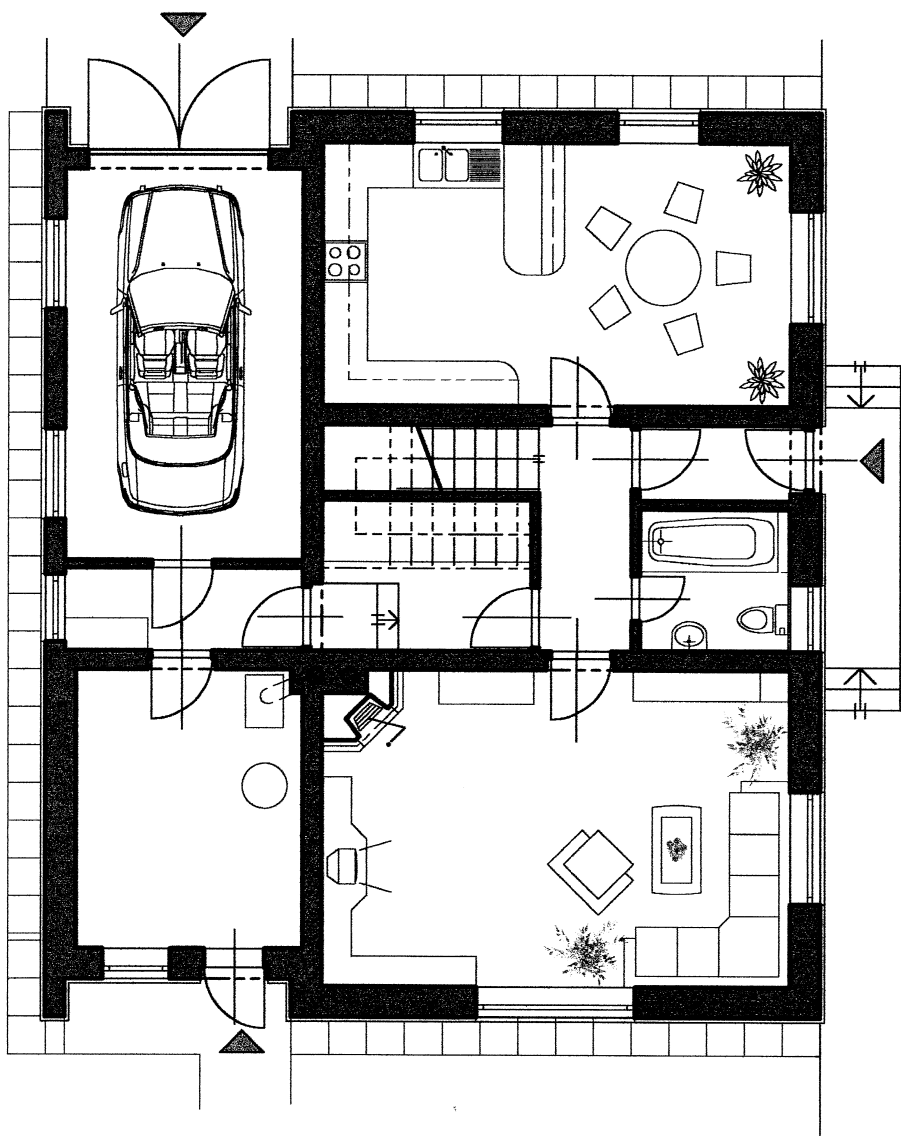


prízemie – úžitková plocha 93,2 m²

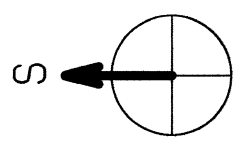
podkrovie – úžitková plocha 60,80 m²



12,0

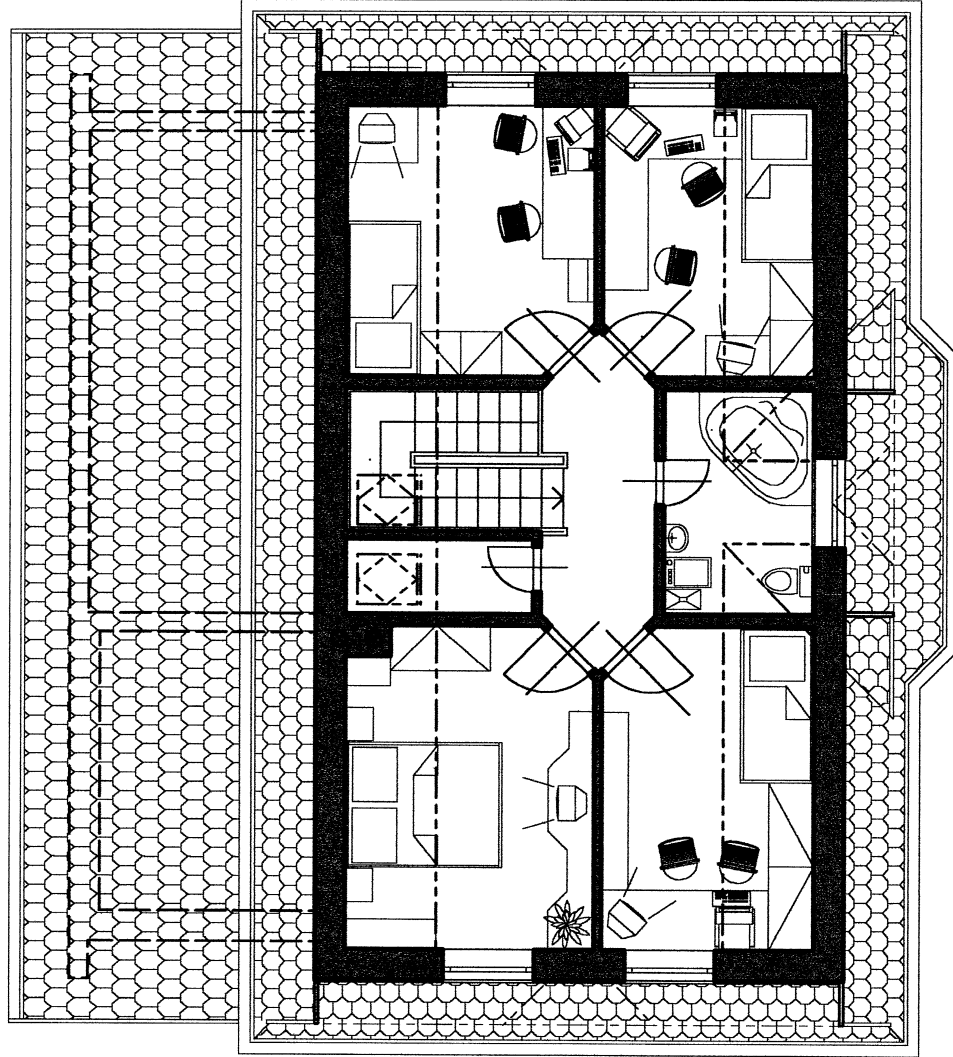


10,3

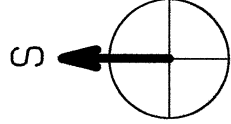


prízemie - úžitková plocha 93,2m²

12,0



7,0



podkrovie - úžitková plocha 60,80m²