

DOM 2006 - 1



Ing. Jozef Kruliac
Autor : Ing. Jozef Kruliac

Cintorínska 187/4, 059 92 Huncovce
tel. :052 456 23 02 (po 19. hod.) , 0907 972 328



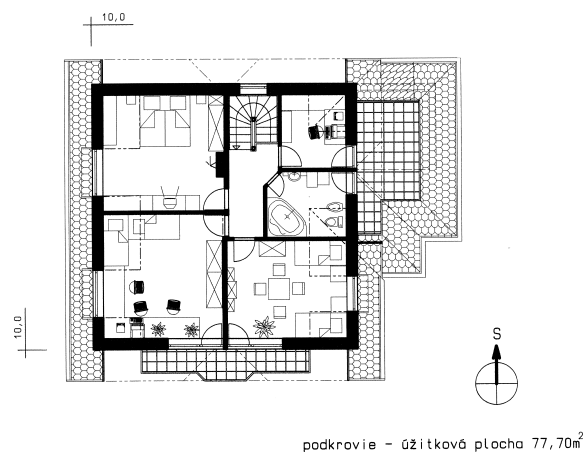
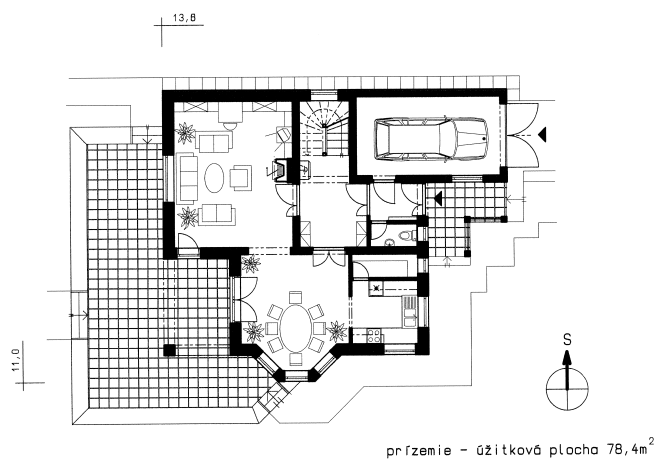
Počet osôb :	4 až 6
Obytné miestnosti :	5
Úžitková plocha domu :	156,1 m ²
Obytná plocha domu :	99,0 m ²
Zastavaná plocha :	112,7 m ²
Obstavaný priestor :	612,0 m ³
Výška hrebeňa strechy od 0,00 :	+ 8,40 m
Orientácia hlavného vstupu :	SV, V, JV
Orientačná cena :	110 160 €
Cena projektu :(len arch.)	500 €

Samostatne stojaci rodinný dom s obytným podkrovím a garážou . Priestormi plne uspokojí nároky na bývanie 4- až 6-člennej rodiny. Prízemie tvorí zádverie, WC, chodba, kuchyňa s komorou , jedáleň , obývacia izba, schodište do podkrovia a garáž pre osobné motorové vozidlo. Z obývacej izby a jedálne je prístup na terasu. V podkroví sa nachádza chodba, so vstupmi do spálne, kúpelne, dvoch izieb a pracovne. Z izieb je prístupný balkón a z pracovne a kúpelne je prístupná terasa nad garážou. Rodinný dom je navrhnutý tradičnou technológiou. Po dohode s projektantom je možné projekt aj ľubovoľne upraviť.

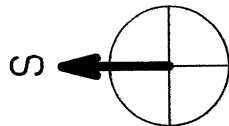
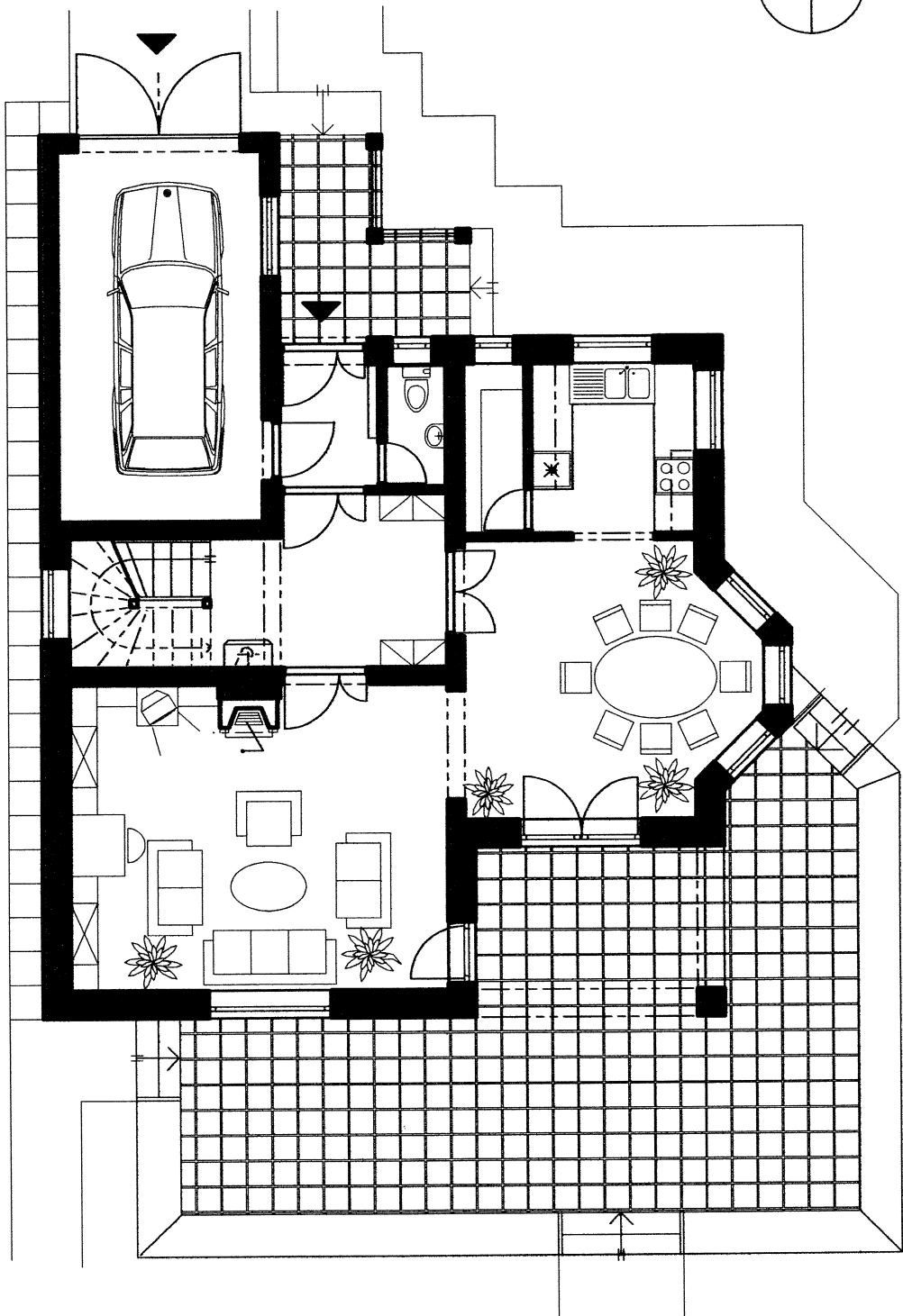


prízemie – úžitková plocha 78,4 m²

podkrovie – úžitková plocha 77,70 m²



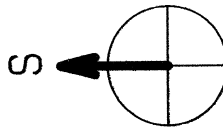
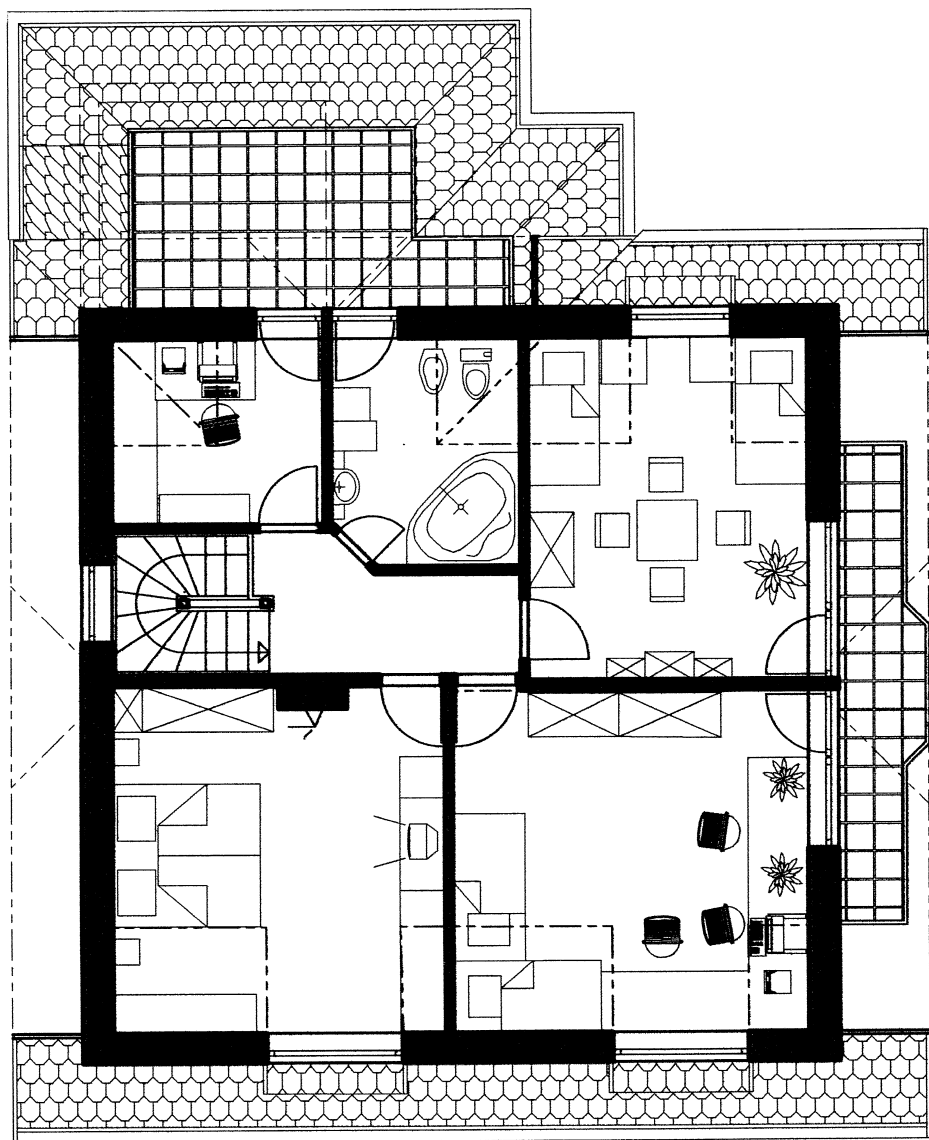
13,6



11,0

prízemie - úžitková plocha 78,4m²

10,0



10,0

podkrovie - úžitková plocha 77,70m²