

DOM 2005 - 6



Ing. Jozef Kruliac
Autor : Ing. Jozef Kruliac

Cintorínska 187/4, 059 92 Huncovce
tel. :052 456 23 02 (po 19. hod.) , 0907 972 328



Počet osôb :	4 až 8
Obytné miestnosti :	7
Úžitková plocha domu :	269,0 m ²
Obytná plocha domu :	166,3 m ²
Zastavaná plocha :	169,5 m ²
Obstavaný priestor :	1 152,6 m ³
Výška hrebeňa strechy od 0,00 :	+ 8,5 m
Orientácia hlavného vstupu :	V, SV, JV

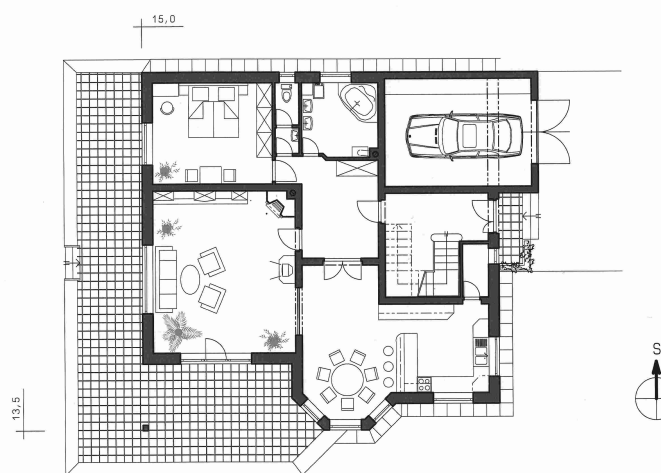
Orientačná cena :	207 468 €
Cena projektu : (len arch.)	600 €

Samostatne stojaci dvojpodlažný rodinný dom s garážou. Dá sa vyhotoviť v dvoch variantách, možno sa rozhodnúť pre vytvorenie dvoch bytových jednotiek alebo jednej bytovej jednotky na prízemí a na poschodí využiť priestor na ubytovanie. Priestormi plne uspokojí nároky na bývanie 4 až 6-člennej rodiny. Prízemie tvorí zádverie so schodišťom do podkrovia, chodba, kúpeľňa, WC, jedáleň, kuchyňa s komorou, obývací izba so vstupom na terasu. Na poschodí sa nachádza chodba, kúpeľňa, izba, spálňa, obývací izba a jedáleň s kuchyňou. Zo všetkých obytných miestností je prístupný balkón. Rodinný dom je navrhnutý tradičnou technológiou.

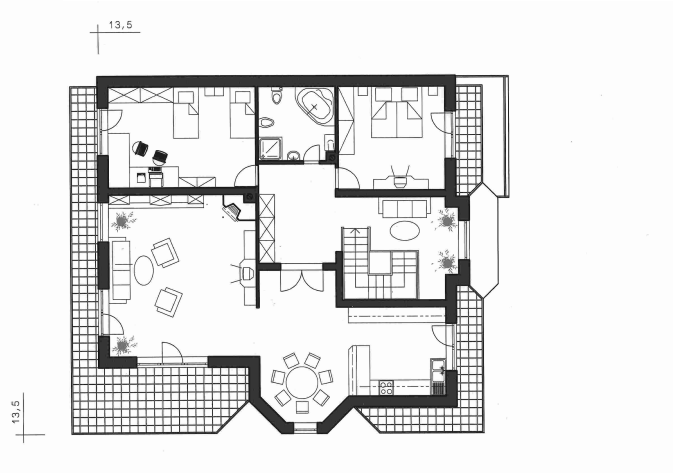


prízemie – úžitková plocha 137,80 m²

podkrovie – úžitková plocha 131,20 m²



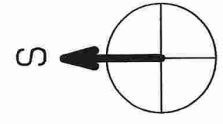
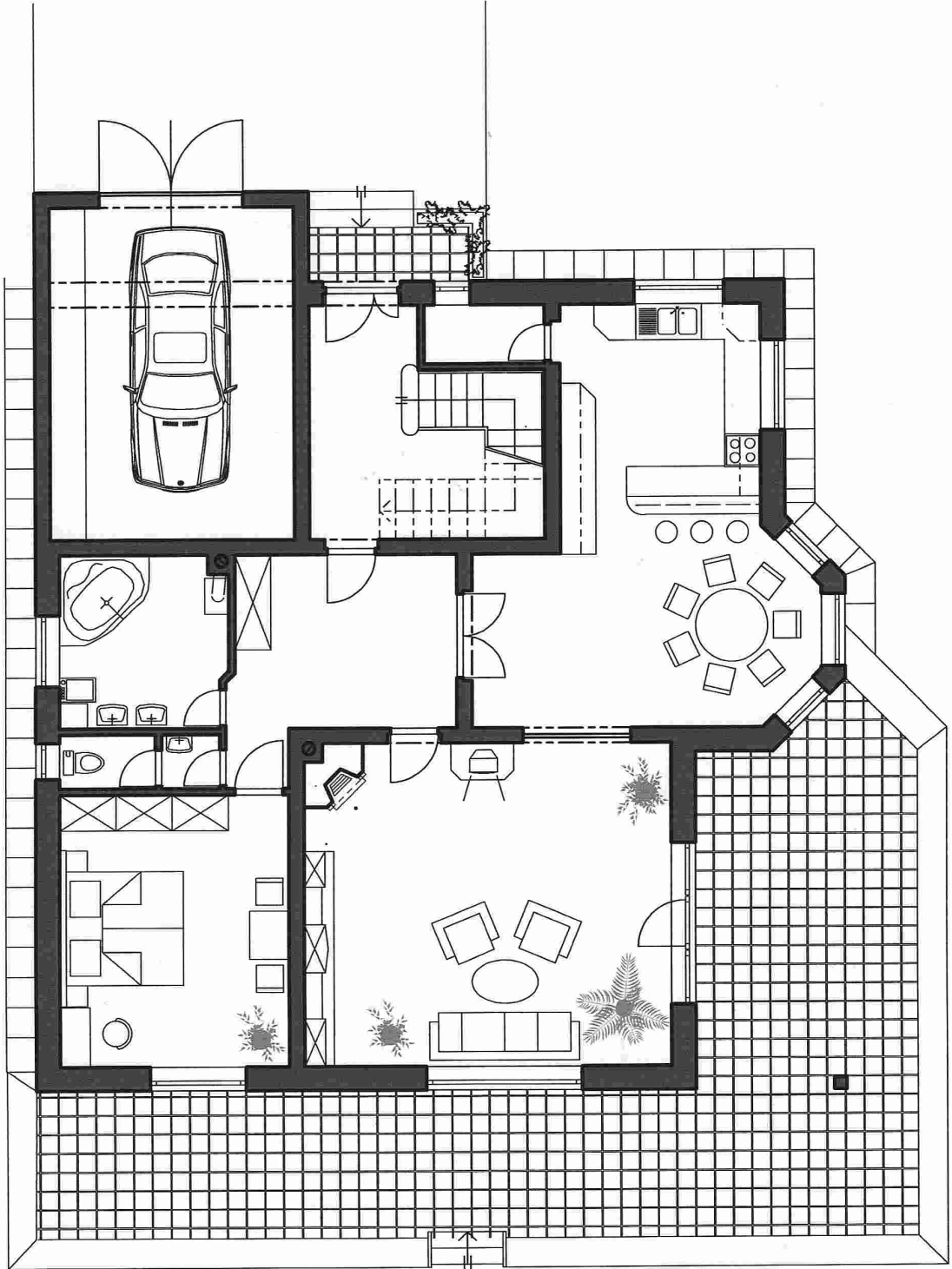
prízemie – úžitková plocha 1



poschodie – úžitková plocha 131,20m²



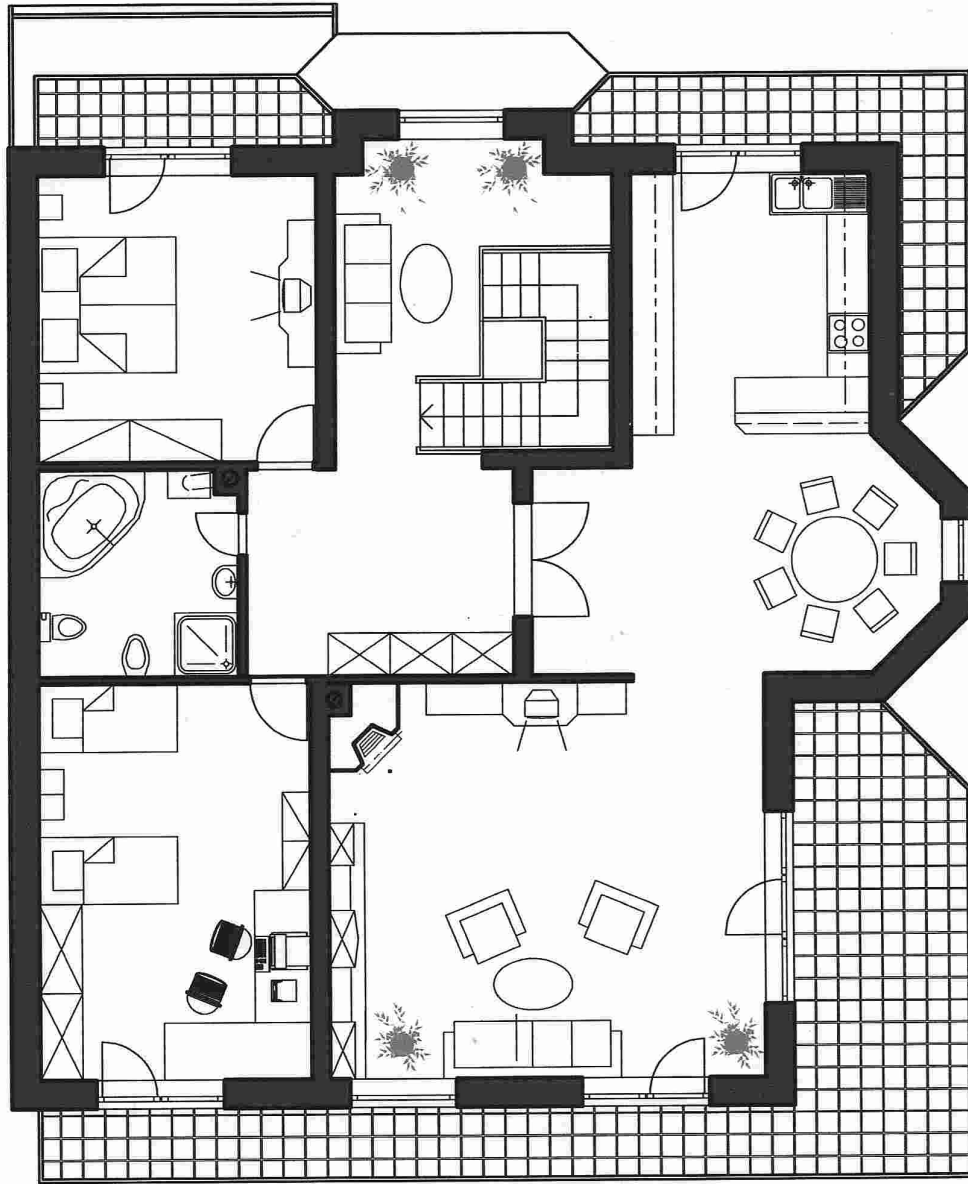
15,0



13,5

prízemie - úžitková plocha 137,80m²

13,5



13,5

poschodie - úžitková plocha 131,20m²

