

## DOM 2005 - 5



**Ing. Jozef Kruliac**  
Autor : Ing. Jozef Kruliac

Cintorínska 187/4, 059 92 Huncovce  
tel. :052 456 23 02 (po 19. hod. ), 0907 972 328



Počet osôb :	6 až 8
Obytné miestnosti :	8
Úžitková plocha domu :	225,8 m <sup>2</sup>
Obytná plocha domu :	137,1 m <sup>2</sup>
Zastavaná plocha :	147,9 m <sup>2</sup>
Obstavaný priestor :	887,3 m <sup>3</sup>
Výška hrebeňa strechy od 0,00 :	+ 8,40 m
Orientácia hlavného vstupu :	V, SV, JV

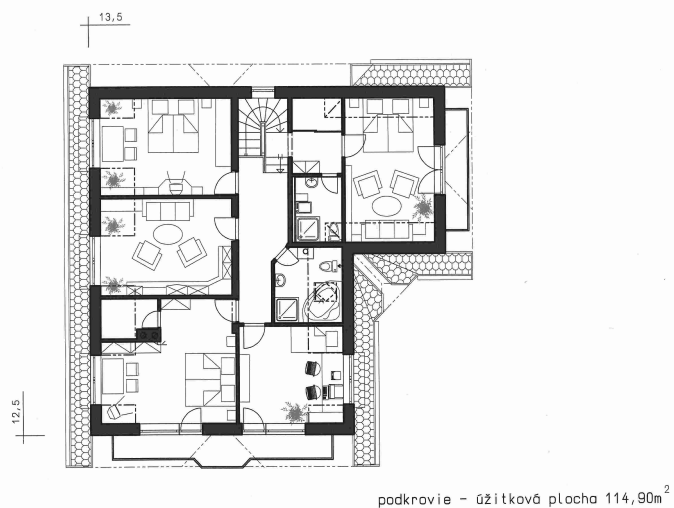
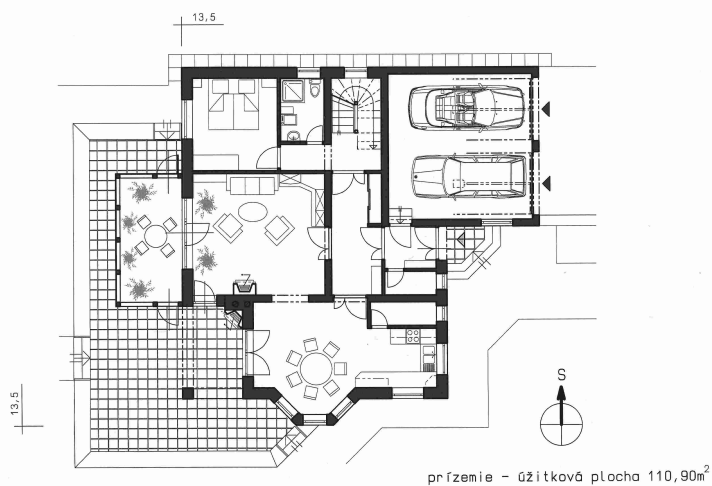
Orientačná cena :	159 714 €
Cena projektu :(len arch.)	600 €

Samostatne stojaci rodinný dom s obytným podkrovím a dvoj garážou. Priestormi plne uspokojí nároky na bývanie 6- až 8-člennej rodiny. Prízemie tvorí zádverie, šatník WC, chodba, kuchyňa s komorou, jedáleň, obývacia izba, spálňa, schodište do podkrovia a garáž pre dve osobné motorové vozidlá. Z obývacej izby je prístup do zimnej záhrady a na terasu. V podkroví sa nachádza chodba, predsieň do host'ovskej izby, host'ovská izba, dve kúpelne, tri izby a spálňa so šatníkom. Rodinný dom je navrhnutý tradičnou technológiou.

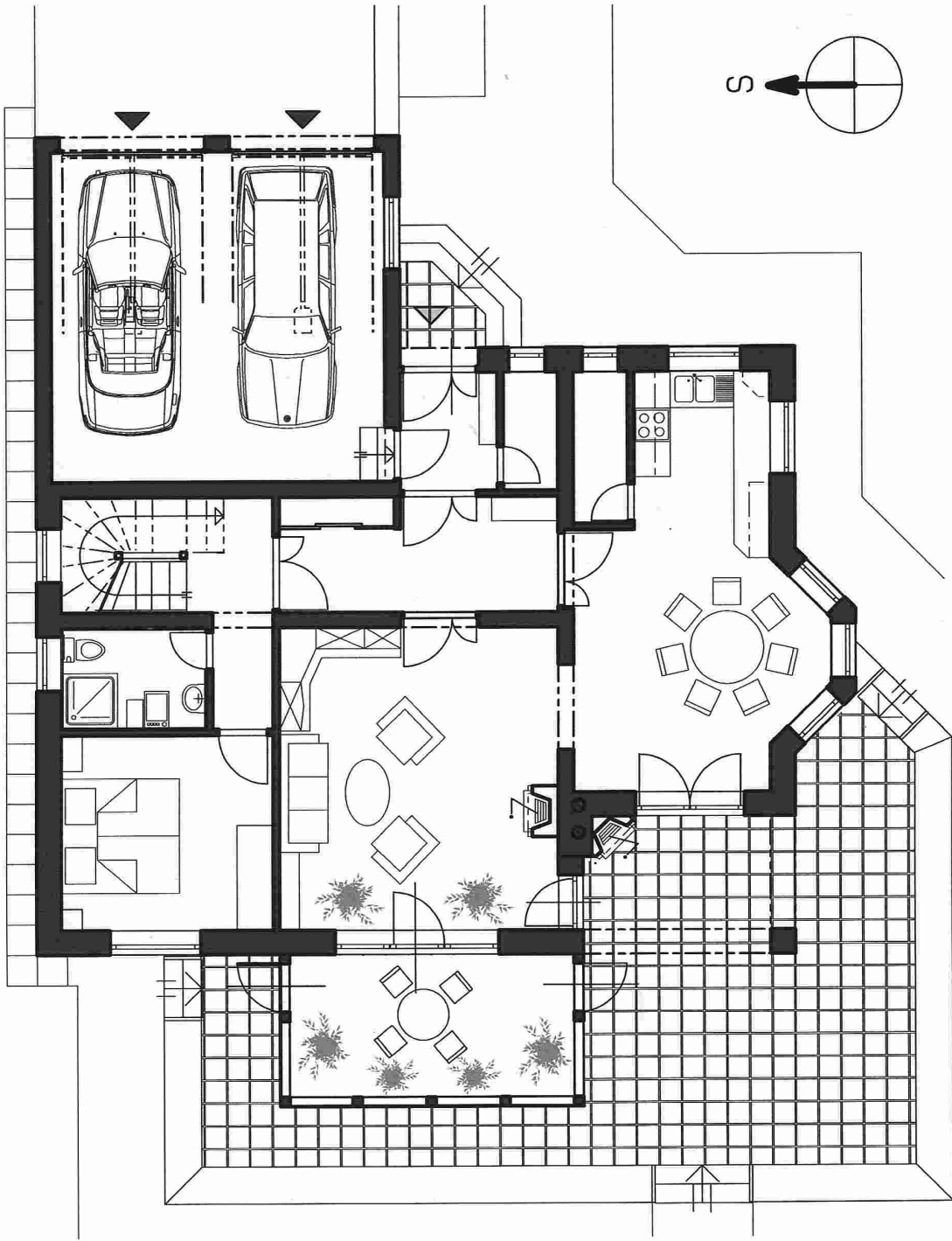


**prízemie – úžitková plocha 110,90 m<sup>2</sup>**

**podkrovie – úžitková plocha 114,90 m<sup>2</sup>**



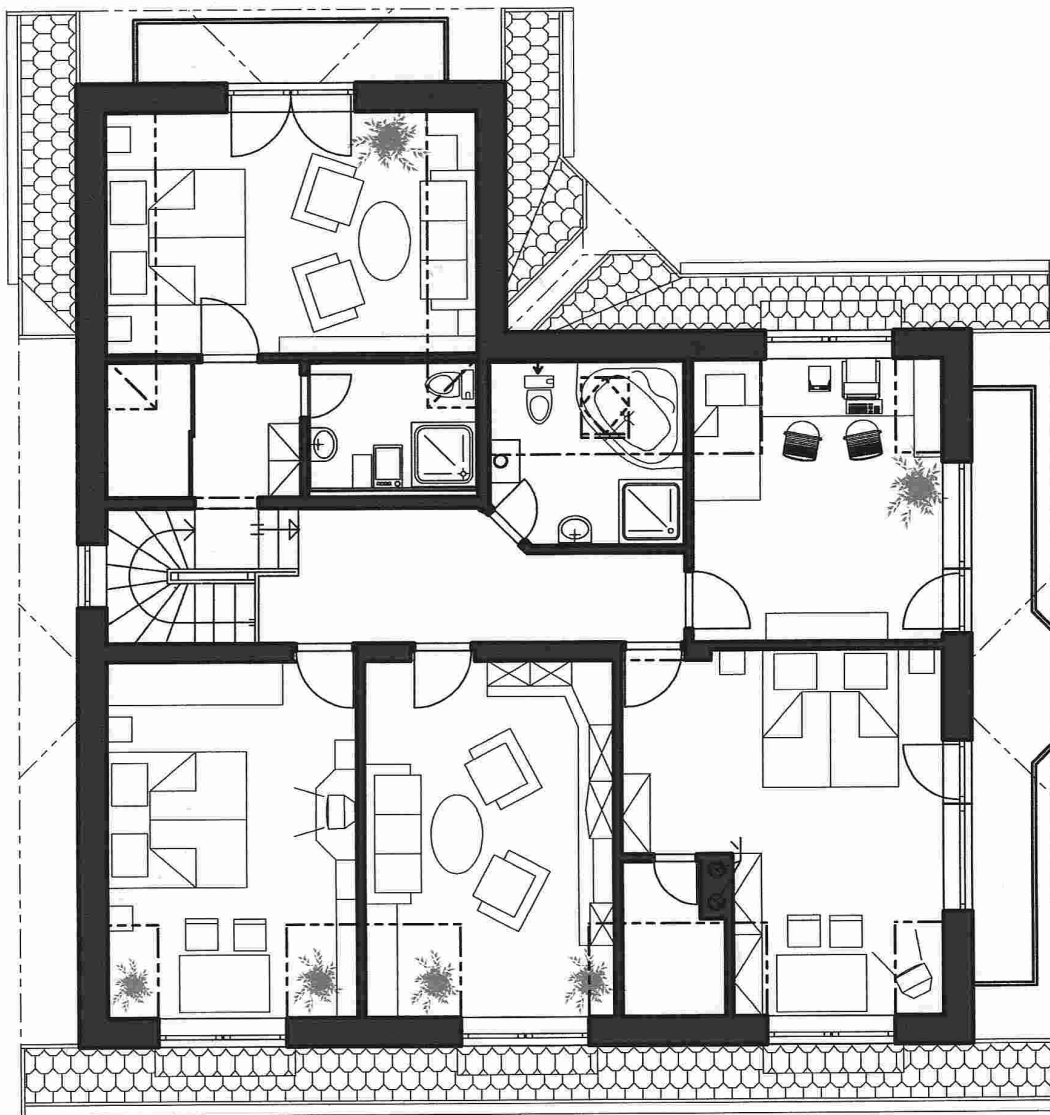
13,5



13,5

prízemie - úžitková plocha 110,90m<sup>2</sup>

13,5



12,5

podkrovie - úžitková plocha 114,90m<sup>2</sup>