

DOM 2005 - 4



Ing. Jozef Kruliac
Autor : Ing. Jozef Kruliac

Cintorínska 187/4, 059 92 Huncovce
tel. :052 456 23 02 (po 19. hod.) , 0907 972 328



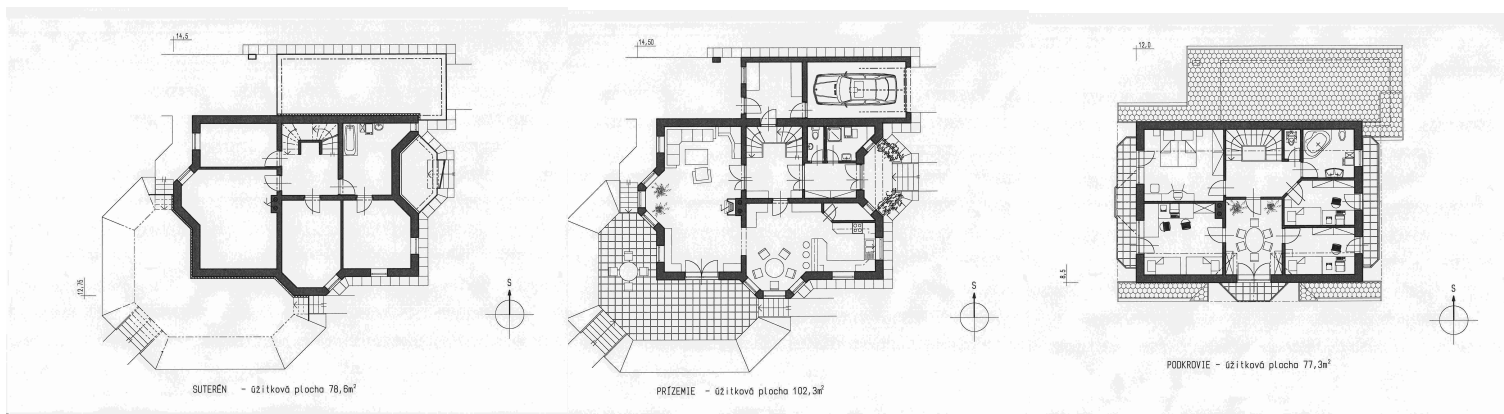
Počet osôb :	4 až 6
Obytné miestnosti :	6
Úžitková plocha domu :	258,2 m ²
Obytná plocha domu :	110,6 m ²
Zastavaná plocha :	133,4 m ²
Obstavaný priestor :	922,7 m ³
Výška hrebeňa strechy od 0,00 :	+ 7,95 m
Orientácia hlavného vstupu :	V, SV, JV

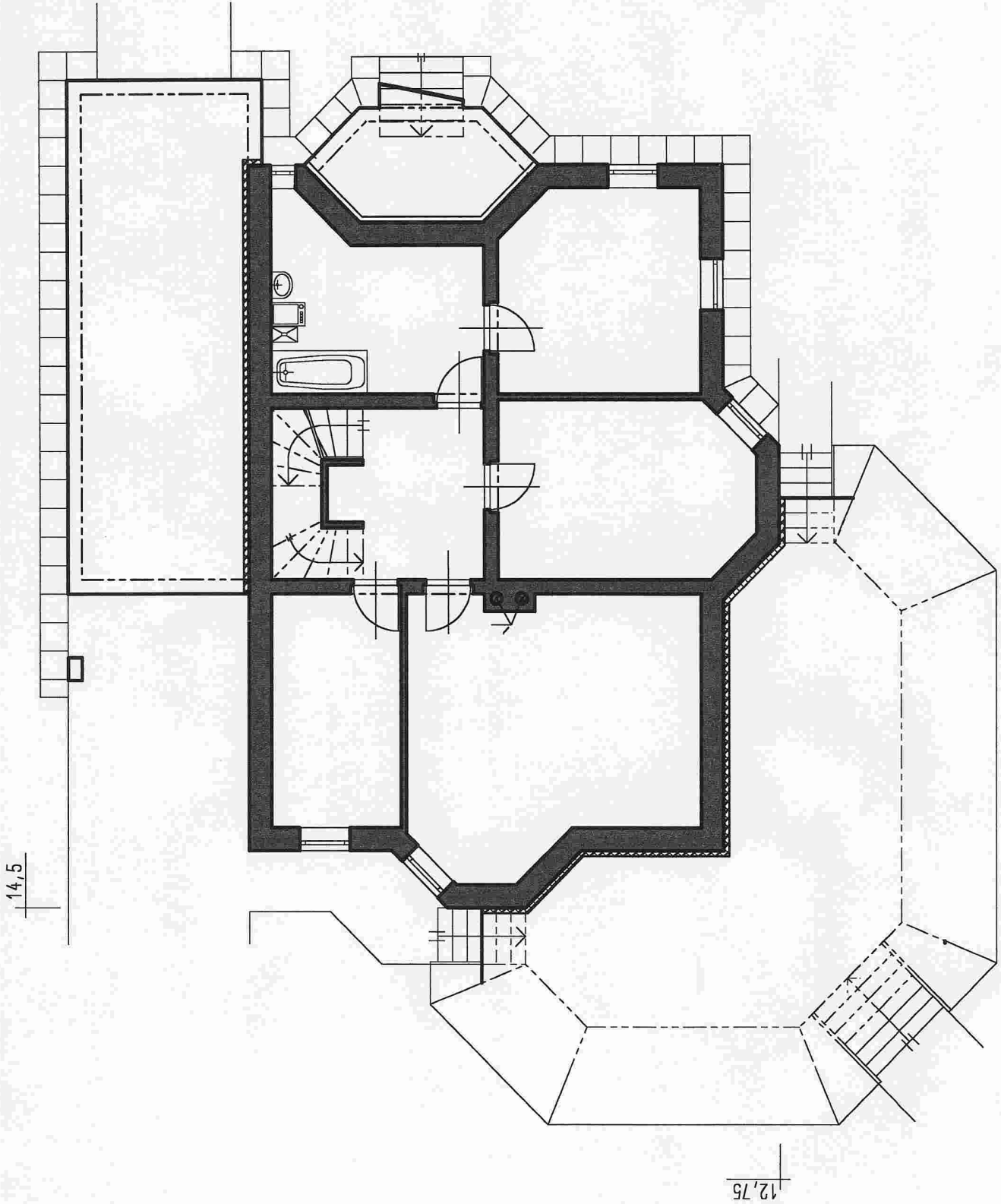
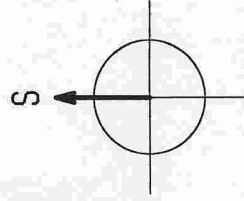
Orientačná cena :	166 086 €
Cena projektu : (len arch.)	500 €

Samostatne stojaci rodinný dom s obytným podkrovím , suterénom ,dielňou a garážou. Priestormi plne uspokojí nároky na bývanie 4- až 6-člennej rodiny. Prízemie tvorí zádverie, kúpeľňa, WC, chodba, jedáleň , kuchyňa, komora, obývací izba a schodište do suterénu a podkrovia. Cez schodište je prístup do dielne a následne do garáže a do záhrady. Z obývacej izby je prístup na terasu. V podkroví sa nachádza chodba , kúpeľňa, WC, pracovňa , tri izby a spálňa. Zo všetkých obytných miestností je prístupný balkón. Suterén obsahuje chodbu so vstupmi do pracovne , kotolne a dvoch skladov. Cez pracovňu je prístup do sušiarne . Rodinný dom je navrhnutý tradičnou technológiou so sedlovou strechou predĺženou nad garáž a vikierom.

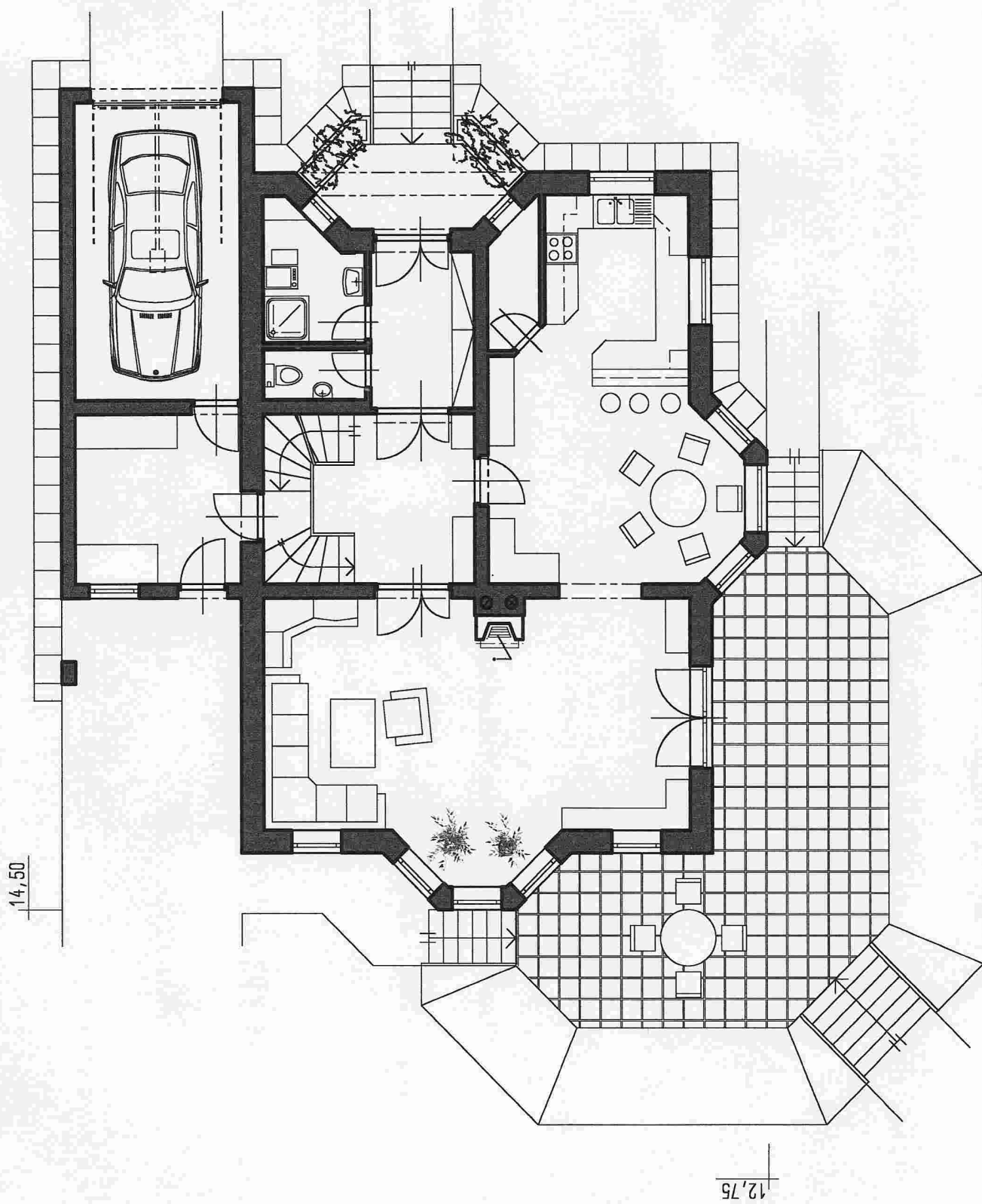


suterén–úžitková plocha 78,6 m² **prízemie**–úžitková plocha 102,3 m² **podkrovie**–úžitková plocha 77,3 m²





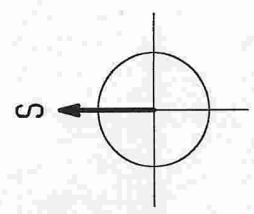
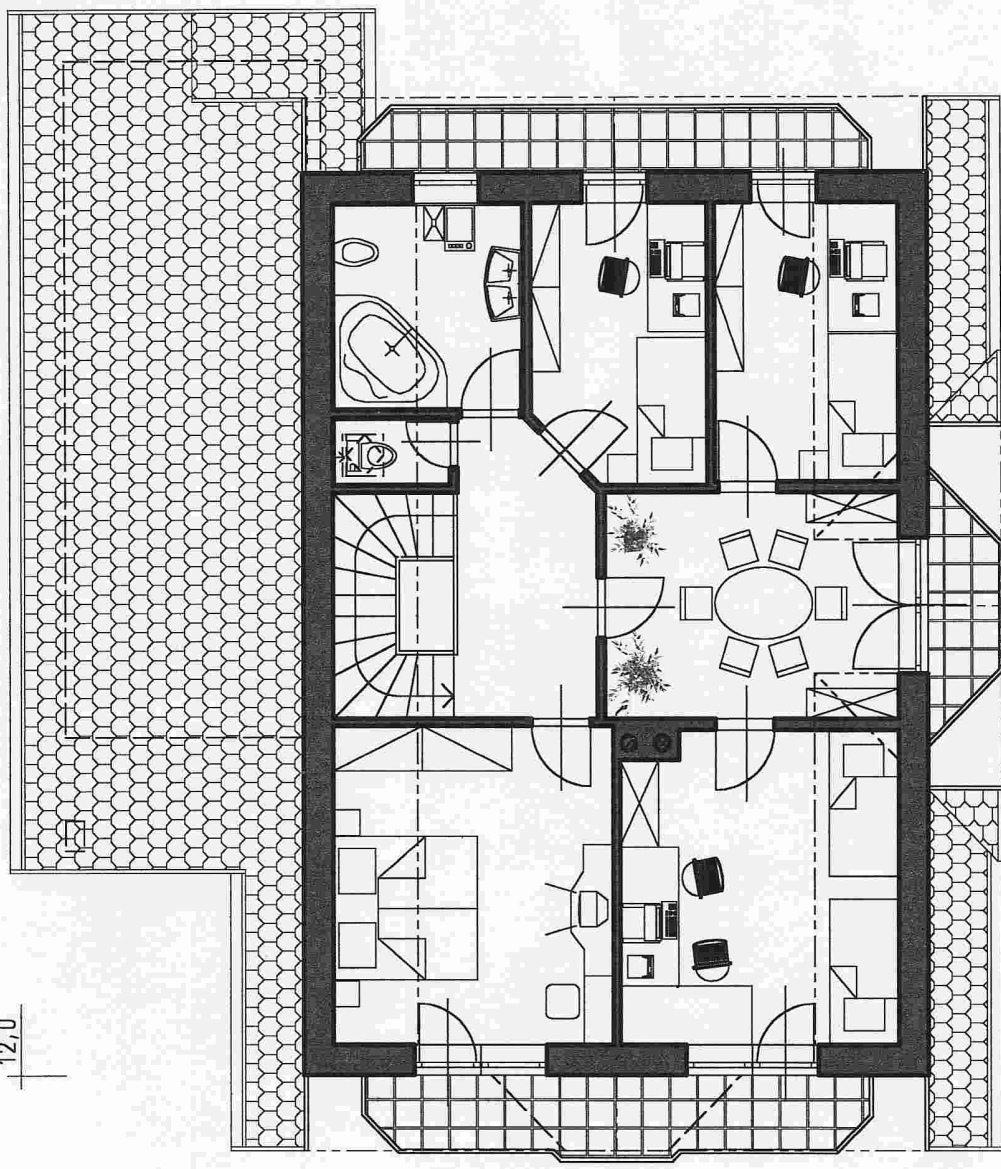
SUTERÉN - úžitková plocha 78,6m²



PRÍZEMIE - Úžitková plocha 102,3m²

12,0

8,5



PODKROVIE - úžitková plocha 77,3m²