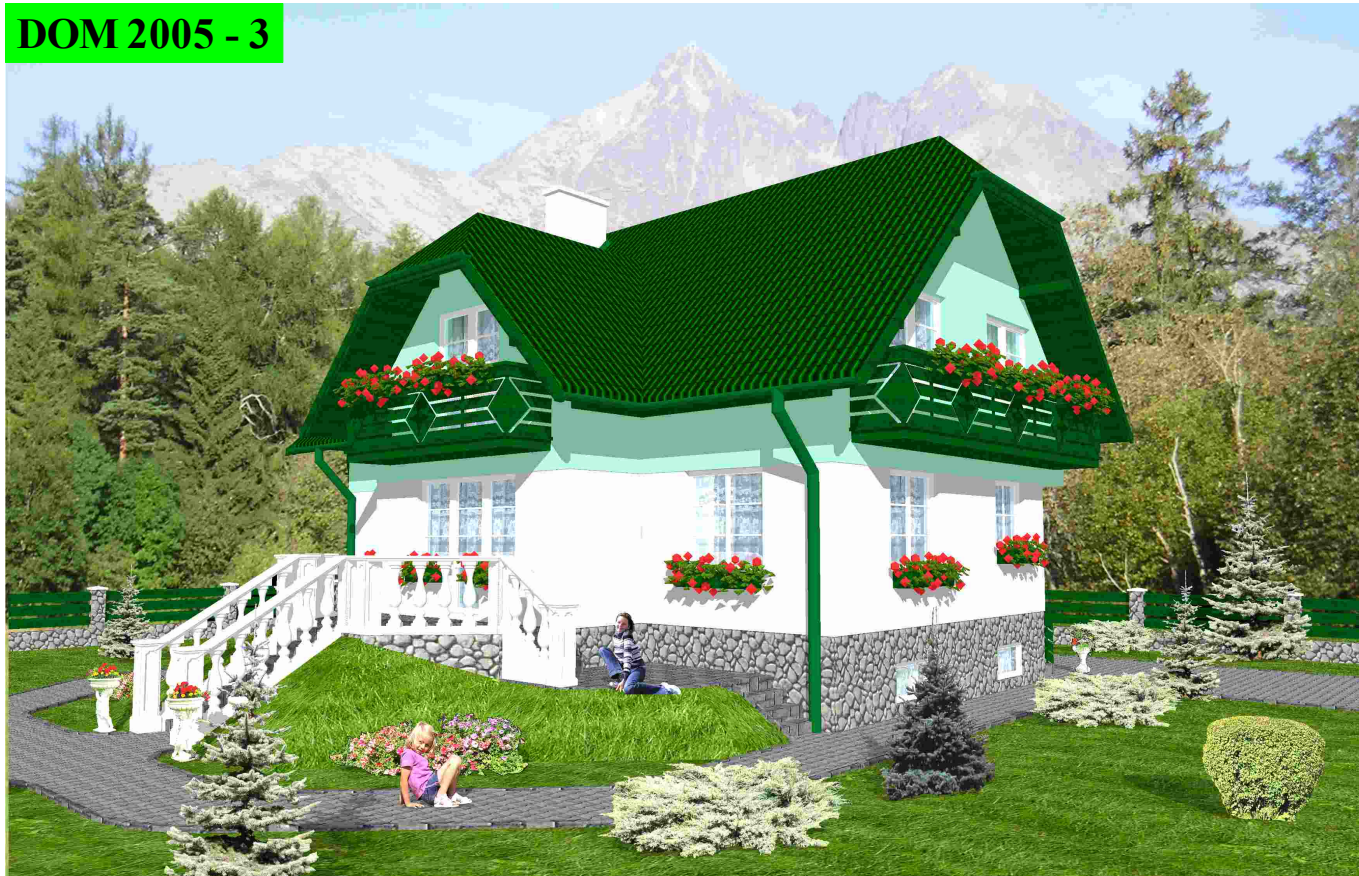


DOM 2005 - 3



Ing. Jozef Kruliac
Autor : Ing. Jozef Kruliac

Cintorínska 187/4, 059 92 Huncovce
tel. :052 456 23 02 (po 19. hod.), 0907 972 328



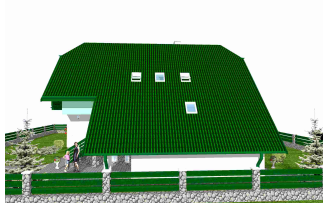
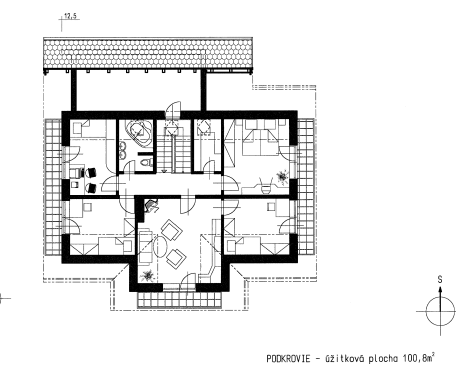
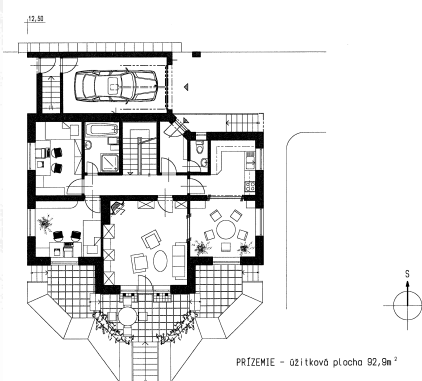
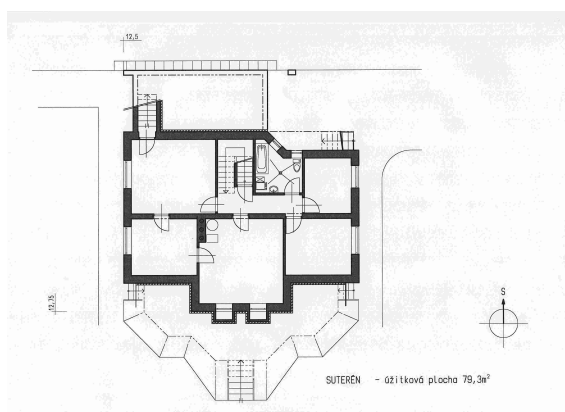
Počet osôb :	4 až 6
Obytné miestnosti :	8
Úžitková plocha domu :	273,0 m ²
Obytná plocha domu :	115,8 m ²
Zastavaná plocha :	130,7 m ²
Obstavaný priestor :	954,2 m ³
Výška hrebeňa strechy od 0,00 :	+ 8,30 m
Orientácia hlavného vstupu :	V, SV, JV

Orientačná cena :	171 756 €
Cena projektu : (len arch.)	550 €

Samostatne stojaci rodinný dom s obytným podkrovím, suterénom a garážou. Priestormi plne uspokojí nároky na bývanie 4- až 6-člennej rodiny. Prízemie tvorí zádverie, WC, chodba, kúpeľňa, kuchyňa, jedáleň, obývacia izba, dve izby a schodište do suterénu a podkrovia. Cez schodište je prístup na povalu, ktorá je umiestnená nad garážou. Z obývacej izby je prístup na terasu. V podkroví sa nachádza chodba, kúpeľňa, šatník, štyri izby a spálňa. Zo všetkých obytných miestností je prístupný balkón. Suterén obsahuje chodbu so vstupmi do práčovne, kotolne a štyroch skladov. Cez sklad suterénu je prístup schodišťom do záhrady a do garáže. Rodinný dom je navrhnutý tradičnou technológiou so sedlovou strechou predĺženou nad garáž a vikierom.

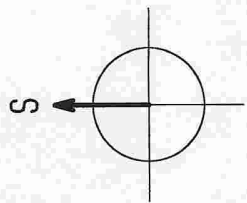
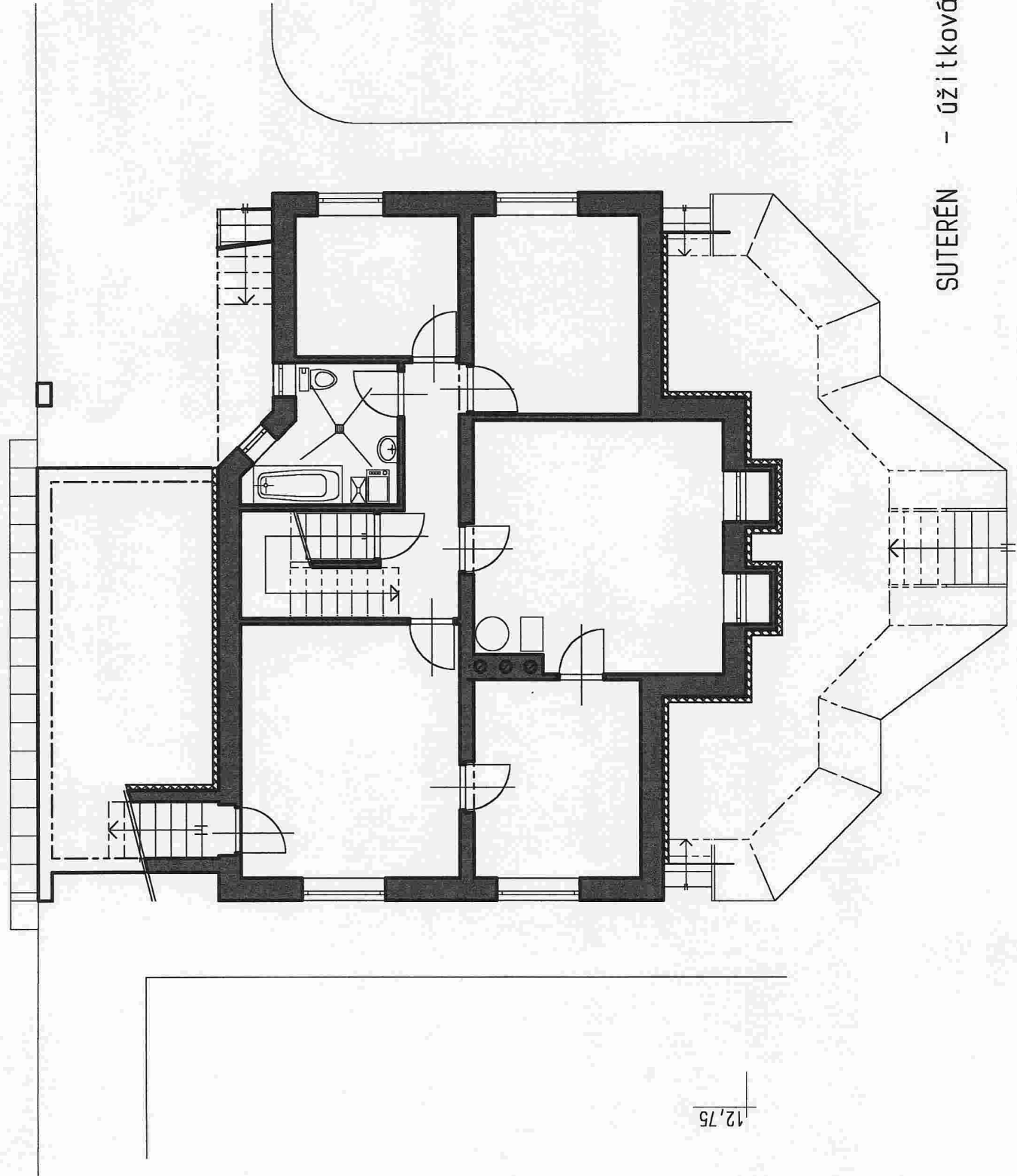


suterén—úžitková plocha 79,3 m² **prízemie**—úžitková plocha 92,9 m² **podkrovie**—úžitková plocha 100,8 m²



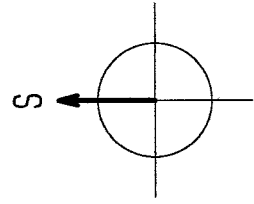
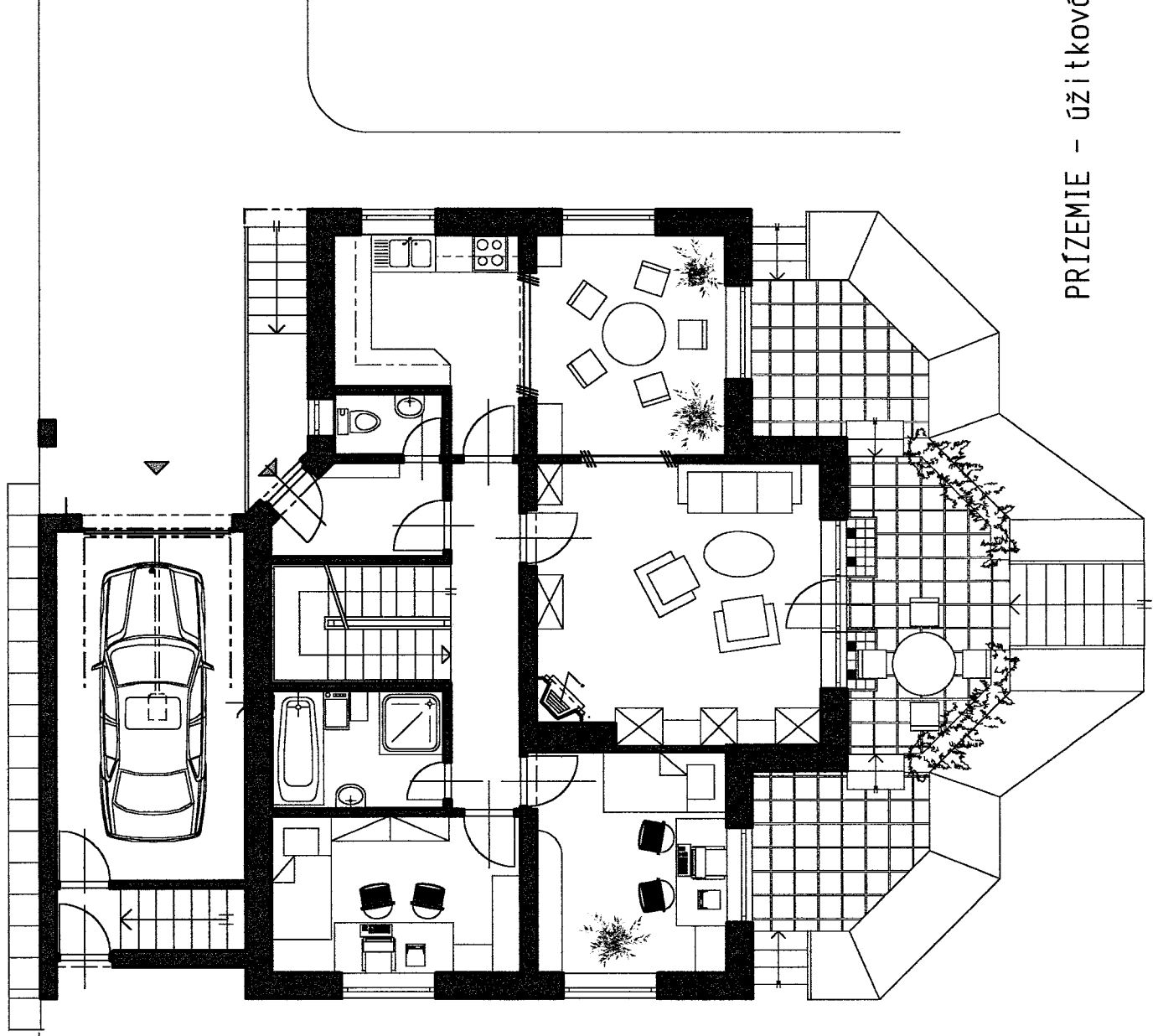
12,5

12,75



SUTERÉN - úžitková plocha 79,3m²

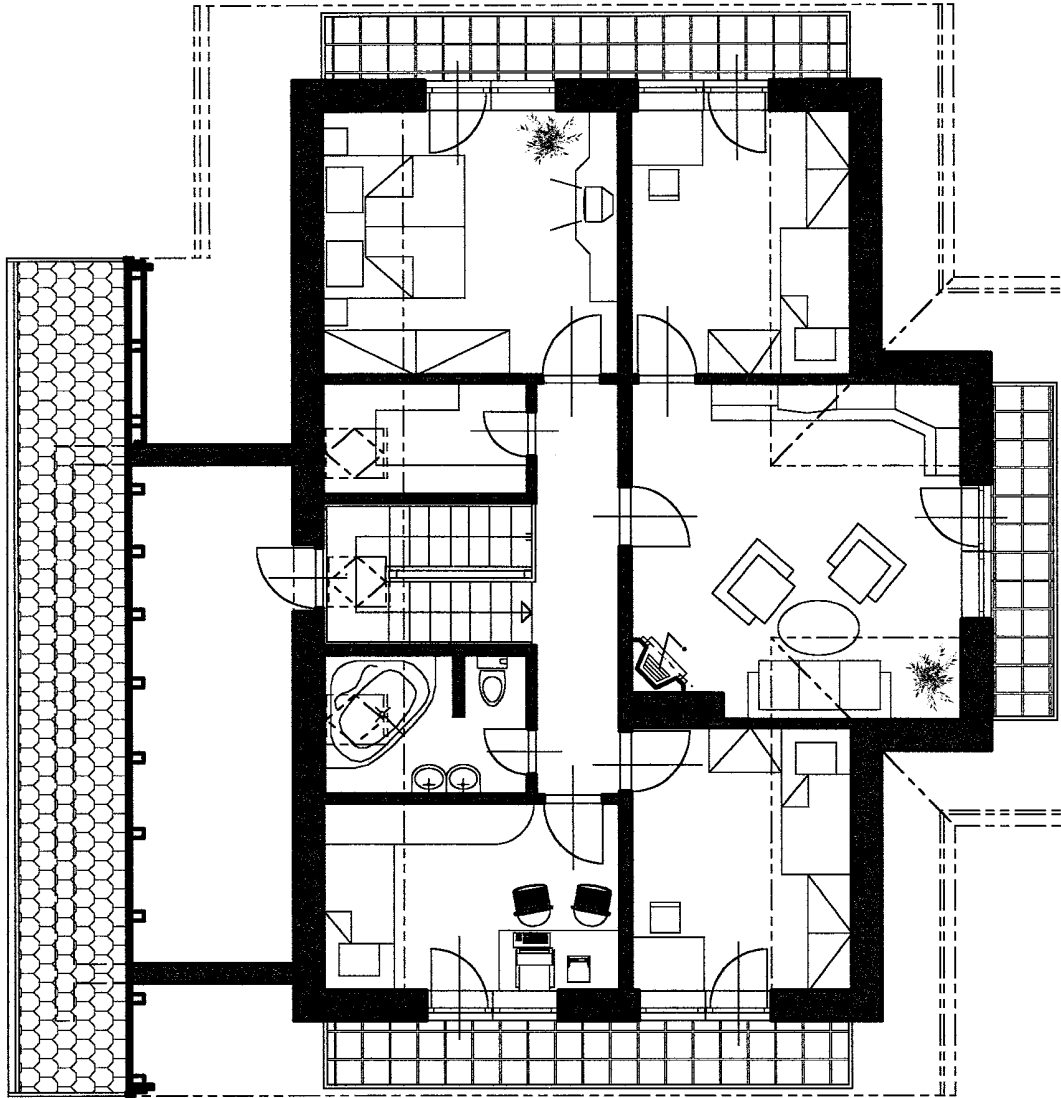
12,50



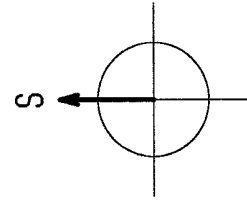
PRÍZEMIE - úžitková plocha 92,9m²

12,75

12,5



12,75



PODKROVIE - úžitková plocha 100,8m²