

DOM 2005 - 2



Ing. Jozef Kruliac
Autor : Ing. Jozef Kruliac

Cintorínska 187/4, 059 92 Huncovce
tel. :052 456 23 02 (po 19. hod.) , 0907 972 328



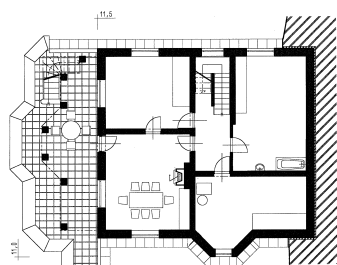
Počet osôb :	4 až 7
Obytné miestnosti :	8
Úžitková plocha domu :	267,2 m ²
Obytná plocha domu :	136,7 m ²
Zastavaná plocha :	117,4 m ²
Obstavaný priestor :	939,0 m ³
Výška hrebeňa strechy od 0,00 :	+ 8,45 m
Orientácia hlavného vstupu :	V, SV, JV

Orientačná cena :	169 020 €
Cena projektu : (len arch.)	550 €

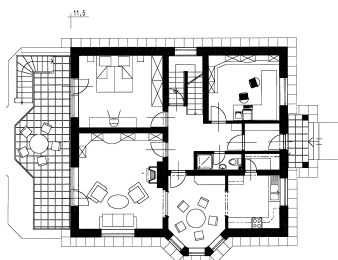
Samostatne stojaci rodinný dom s obytným podkrovím a suterénom. Priestormi plne uspokojí nároky na bývanie 4- až 7-člennej rodiny. Prízemie tvorí zádverie ,chodba ,WC, pracovňa, jedáleň , kuchyňa, komora, obývacia izba, spálňa a schodište do suterénu a podkrovia. Zo spálne a obývacej izby je prístup na terasu.V podkroví sa nachádza chodba , kúpeľňa, WC, pracovňa , tri izby a spálňa. Zo všetkých obytných miestností je prístupný balkón. Suterén obsahuje chodbu so vstupmi do pracovne , kotolne, skladu a slovenskej izby. Cez slovenskú izbu je prístup na terasu . Rodinný dom je navrhnutý tradičnou technológiou so sedlovou strechou a vikierom.



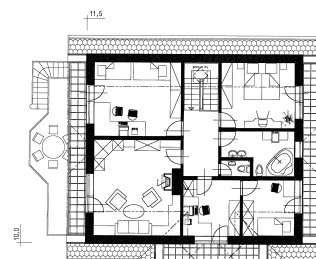
suterén–úžitková plocha 91,0 m² **prízemie**–úžitková plocha 87,4 m² **podkrovie**–úžitková plocha 88,8 m²



SUTERÉN - úžitková plocha 91,0m²

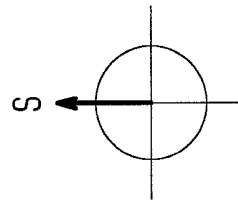
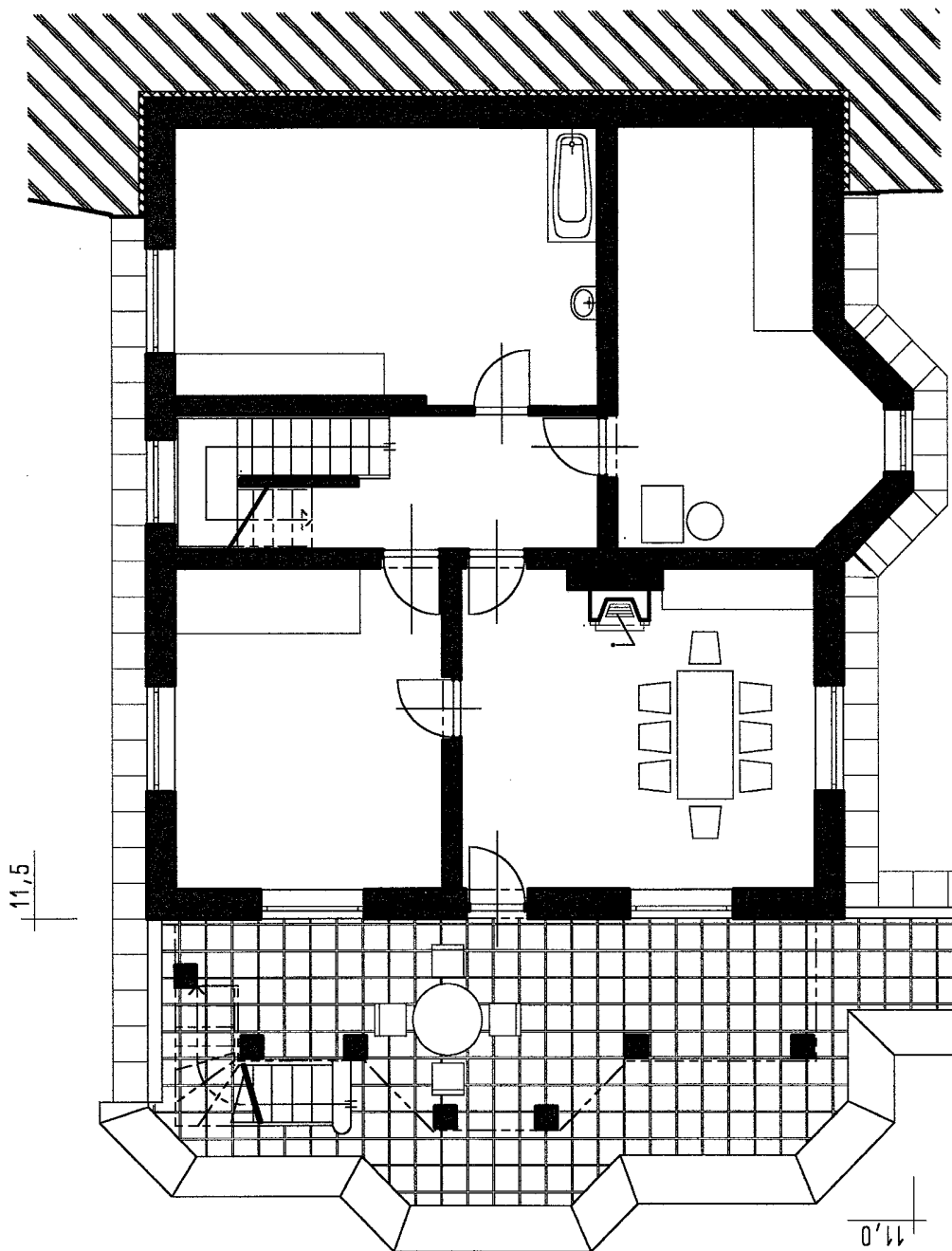


PRÍZEMIE - úžitková plocha 87,4m²



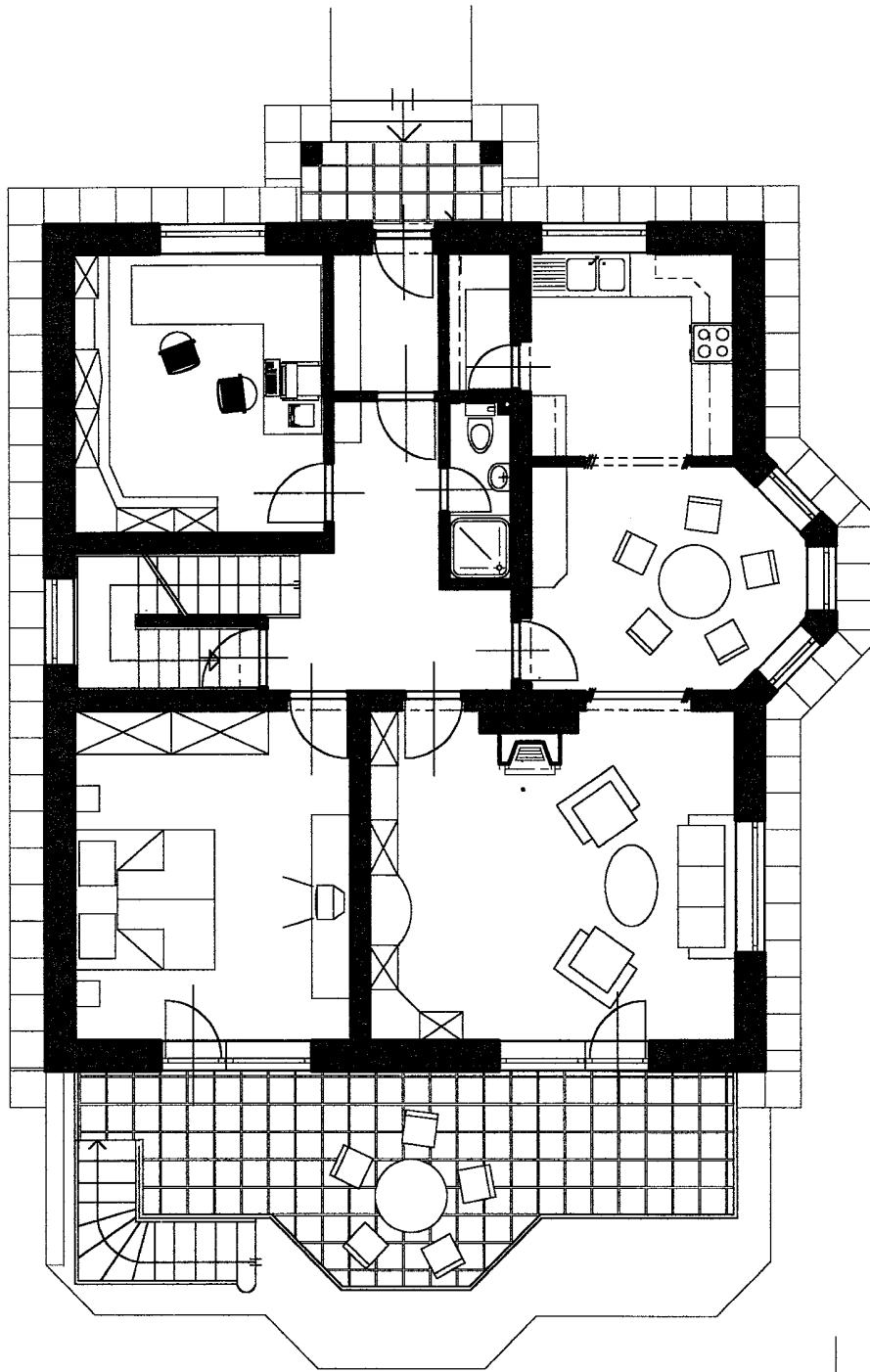
PODKROVIE - úžitková plocha 88,8m²



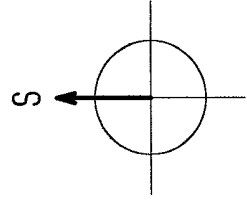


SUTERÉN - úžitková plocha 91,0m²

11,5

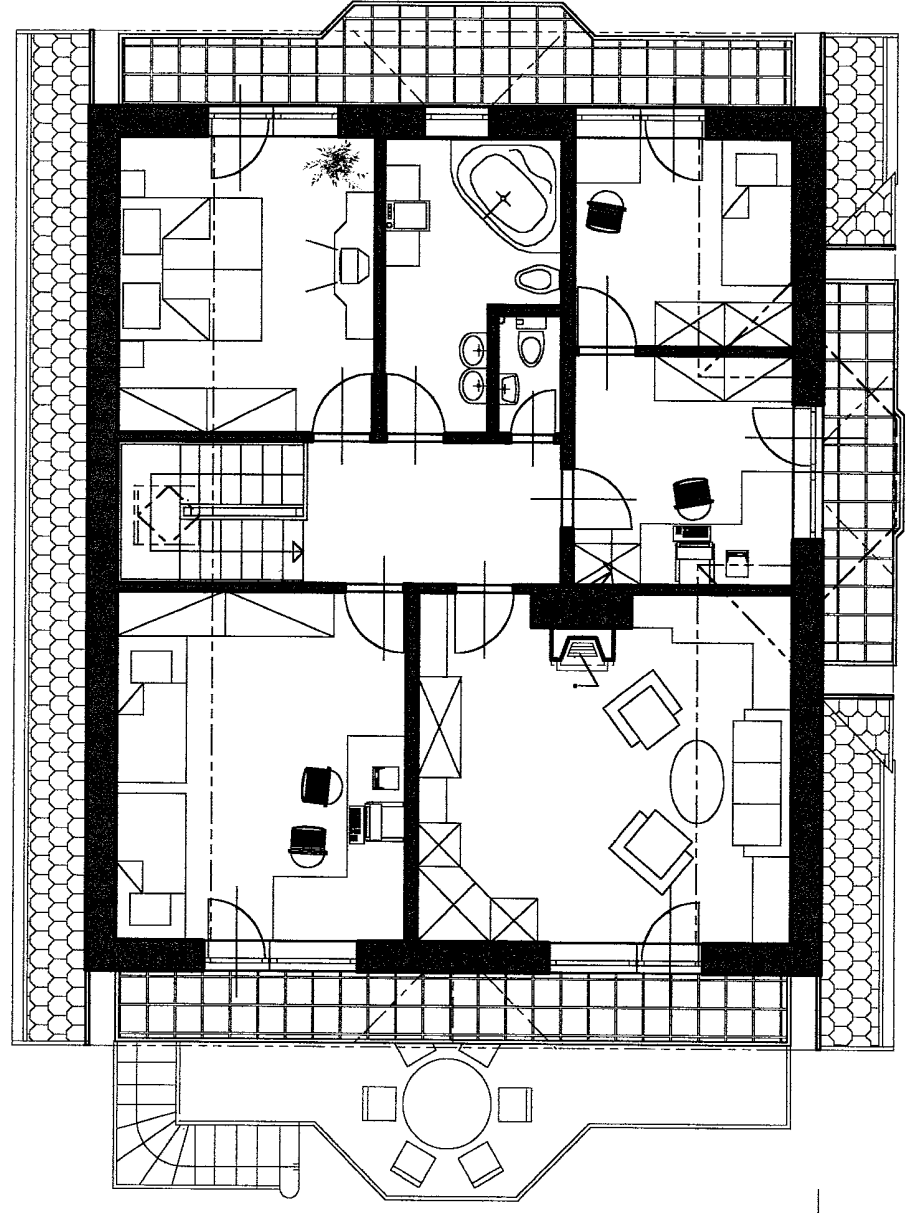


11,0

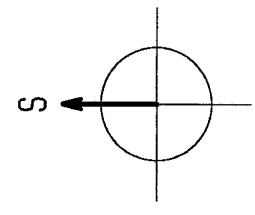


PRÍZEMIE - úžitková plocha 87,4m²

11,5



10,0



PODKROVIE - úžitková plocha 88,8m²