

## DOM 2005 - 1



**Ing. Jozef Kruliac**  
Autor : Ing. Jozef Kruliac

Cintorínska 187/4, 059 92 Huncovce  
tel. :052 456 23 02 (po 19. hod. ) , 0907 972 328



Počet osôb :	2 až 5
Obytné miestnosti :	5
Úžitková plocha domu :	119,7 m <sup>2</sup>
Obytná plocha domu :	82,4 m <sup>2</sup>
Zastavaná plocha :	84,0 m <sup>2</sup>
Obstavaný priestor :	504,0 m <sup>3</sup>
Výška hrebeňa strechy od 0,00 :	+ 7,9 m
Orientácia hlavného vstupu :	J, JV, JZ

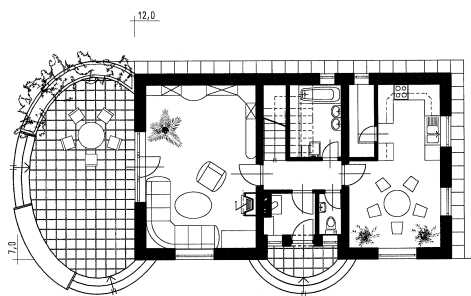
Orientačná cena :	90 720 €
Cena projektu : (len arch.)	450 €

Samostatne stojaci rodinný dom s obytným podkrovím. Rieši bývanie pre 2- až 5-člennú rodinu. Členenie domu je klasické s dennou časťou na prízemí a nočnou časťou v podkroví. Na prízemí sa nachádza zádverie, kuchyňa s komorou, jedáleň, obývacia izba, WC, kúpeľňa a schodisko do podkrovia. V podkroví sú tri izby, spálňa a kúpeľňa. Rodinný dom je navrhnutý tradičnou technológiou.

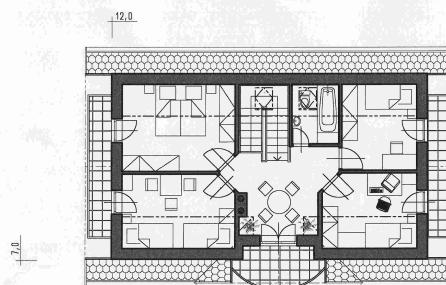


**prízemie** – úžitková plocha 60,5 m<sup>2</sup>

**podkrovie** – úžitková plocha 59,2 m<sup>2</sup>

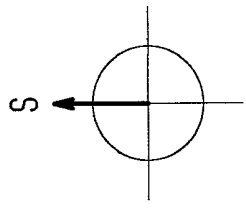
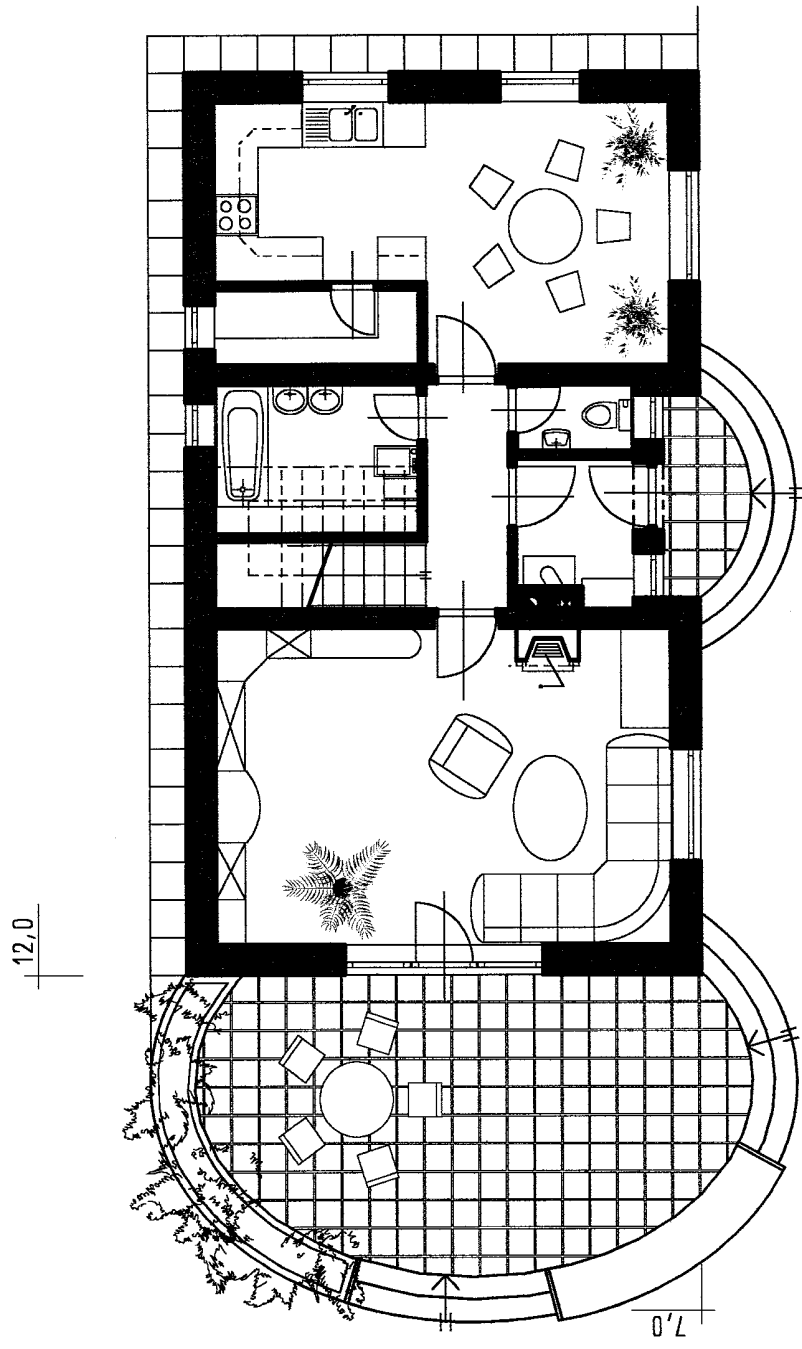


PRÍZEMIE - úžitková plocha 60,5m<sup>2</sup>



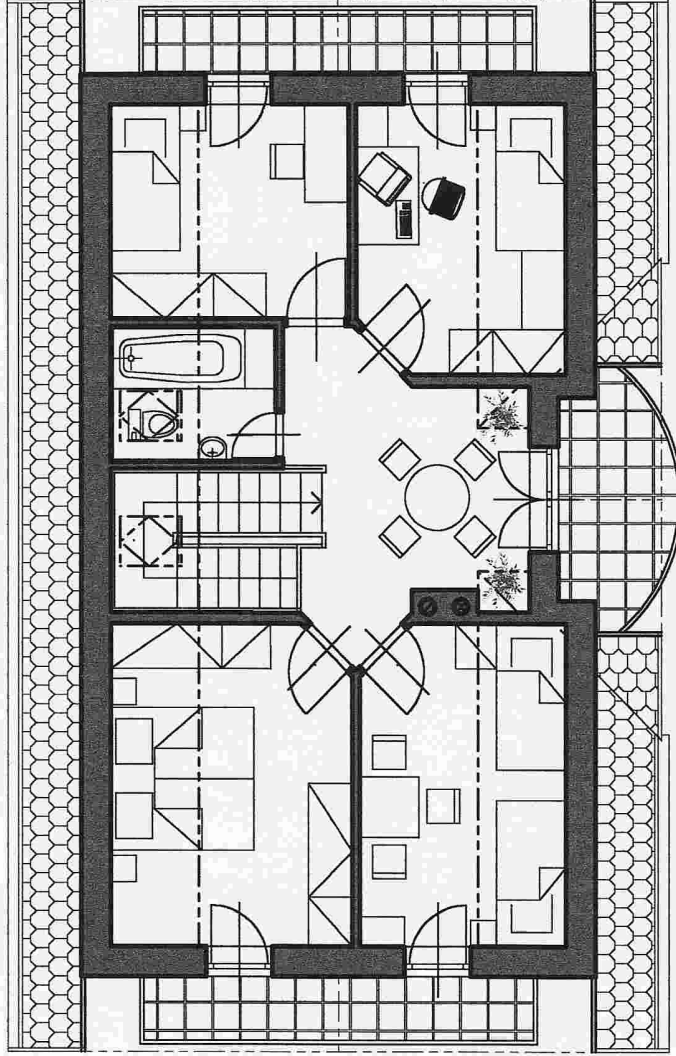
PODKROVIE - úžitková plocha 59,2m<sup>2</sup>



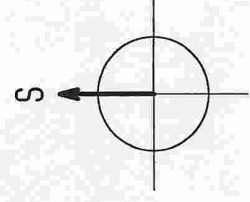


PRÍZEMIE - úžitková plocha 60,5m<sup>2</sup>

12,0



7,0



PODKROVIE - úžitková plocha 59,2m<sup>2</sup>