

DOM 2004 - 2



Ing. Jozef Kruliac
Autor : Ing. Jozef Kruliac

Cintorínska 187/4, 059 92 Huncovce
tel. :052 456 23 02 (po 19. hod.), 0907 972 328



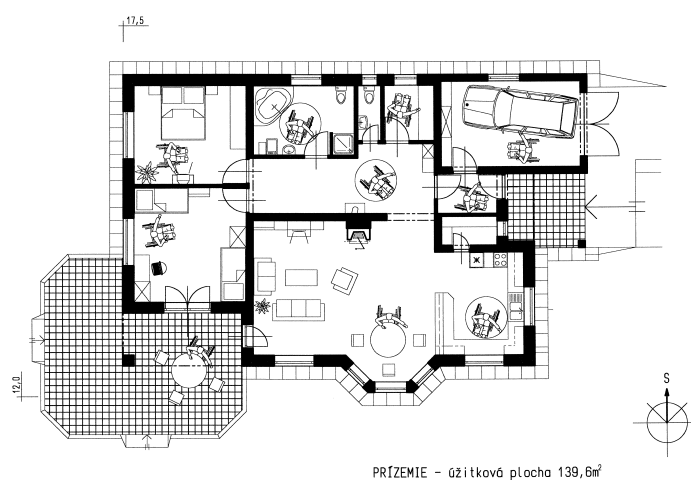
Počet osôb :	4
Obytné miestnosti :	3
Úžitková plocha domu :	139,6 m ²
Obytná plocha domu :	76,5 m ²
Zastavaná plocha :	99,4 m ²
Obstavaný priestor :	761,0 m ³
Výška hrebeňa strechy od 0,00 :	+ 6,4 m
Orientácia hlavného vstupu :	V, SV, JV

Orientačná cena :	136 980€
Cena projektu : (len arch.)	400 €

Samostatne stojaci bezbariérový, prízemný rodinný dom s garážou, bez podpivničenia. Rieši bývanie pre imobilnú osobu a ďalších troch členov rodiny. Členenie domu je klasické s garážou a obytnou časťou. V obytnej časti sa nachádza zádverie, chodba, kuchyňa s komorou, jedáleň s obývacou izbou, izba, spálňa, kúpeľňa, WC a sklad. Rodinný dom je navrhnutý tradičnou technológiou. Veľkosťou podlahovej plochy 139,6 m² a 84,5 m² obytnej plochy s percentuálnym podielom obytnej plochy 60,5% vyhovuje podmienkam na udelenie pôžičky ŠFRB pre kategóriu rodinných domov s ekonomickým a efektívnym riešením bytu podľa Zákona č.607/2003 Z.z. o ŠFRB.



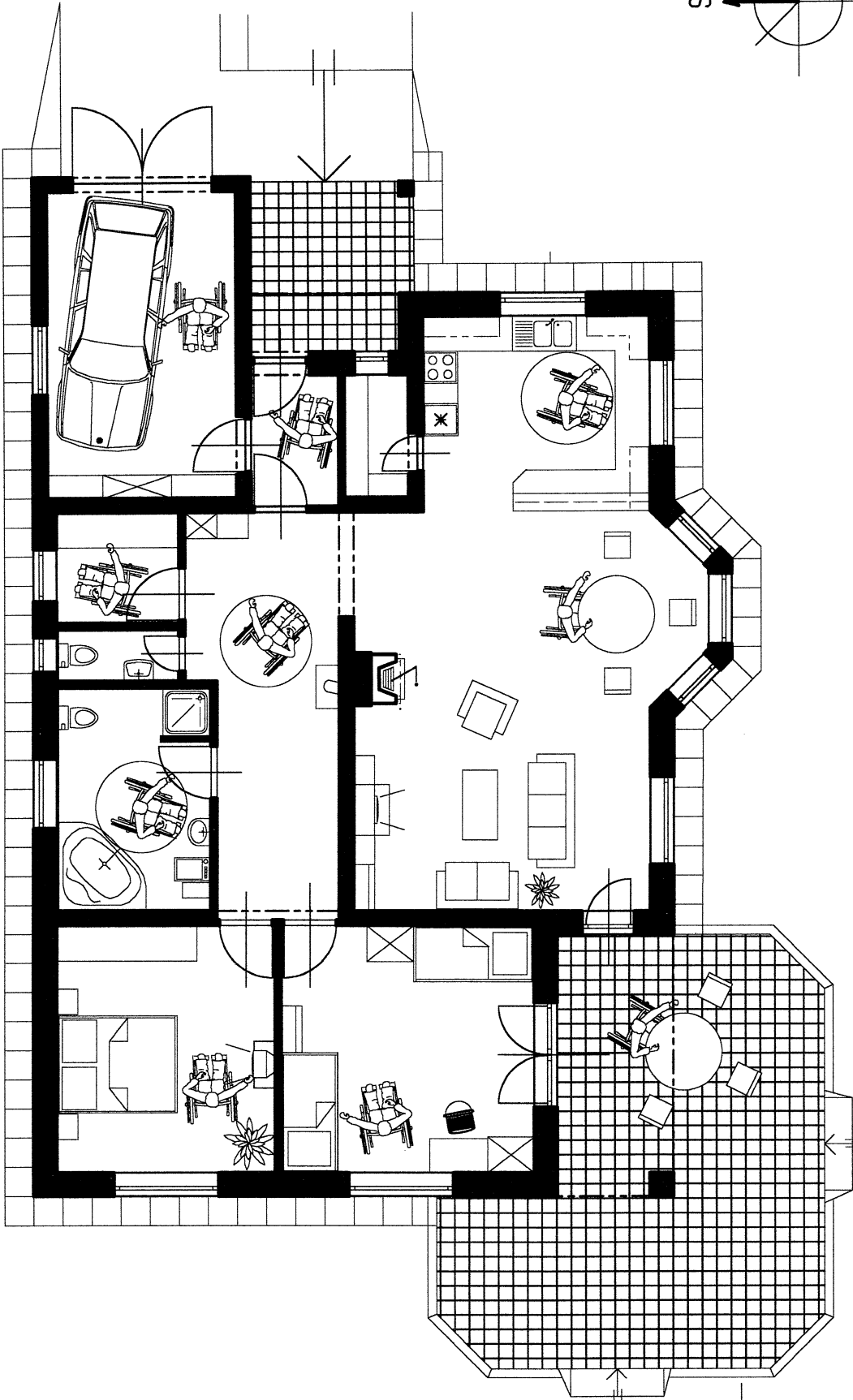
prízemie – úžitková plocha 139,6 m²



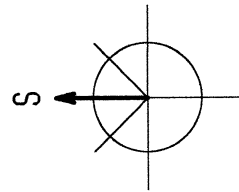
PRÍZEMIE - úžitková plocha 139,6m²



17,5



12,0



PRÍZEMIE - úžitková plocha 139,6m²