

## DOM 2004 - 1



**Ing. Jozef Kruliac**  
Autor : Ing. Jozef Kruliac

Cintorínska 187/4, 059 92 Huncovce  
tel. :052 456 23 02 (po 19. hod. ) , 0907 972 328



Počet osôb :	5
Obytné miestnosti :	6
Úžitková plocha domu :	150,7 m <sup>2</sup>
Obytná plocha domu :	92,0 m <sup>2</sup>
Zastavaná plocha :	99,4 m <sup>2</sup>
Obstavaný priestor :	566,0 m <sup>3</sup>
Výška hrebeňa strechy od 0,00 :	+ 7,9 m
Orientácia hlavného vstupu :	SV, V, JV

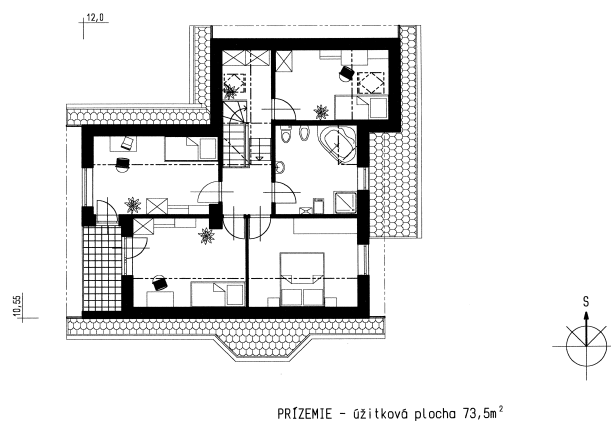
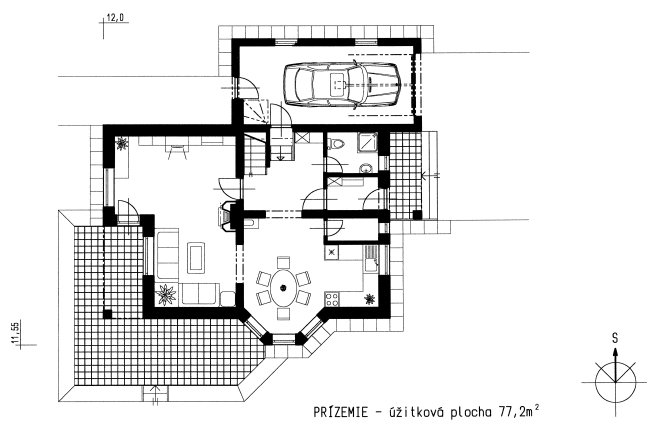
Orientačná cena :	101 880 €
Cena projektu : (len arch.)	500 €

Samostatne stojaci rodinný dom s garážou a obytným podkrovím. Rieši bývanie pre 2- až 5-člennú rodinu. Členenie domu je klasické s dennou časťou na prízemí a nočnou časťou v podkroví. Na prízemí sa nachádzajú kuchyňa s komorou, jedáleň, obývacia izba, WC a schodisko do podkrovia. V podkroví sú tri izby, spálňa a kúpeľňa. Rodinný dom je navrhnutý tradičnou technológiou. Veľkosťou podlahovej plochy 139,8 m<sup>2</sup> a 96,9 m<sup>2</sup> obytnej plochy s percentuálnym podielom obytnej plochy 69,3% vyhovuje podmienkam na udelenie pôžičky ŠFRB pre kategóriu rodinných domov s ekonomickým a efektívnym riešením bytu podľa Zákona č.607/2003 Z.z. o ŠFRB .



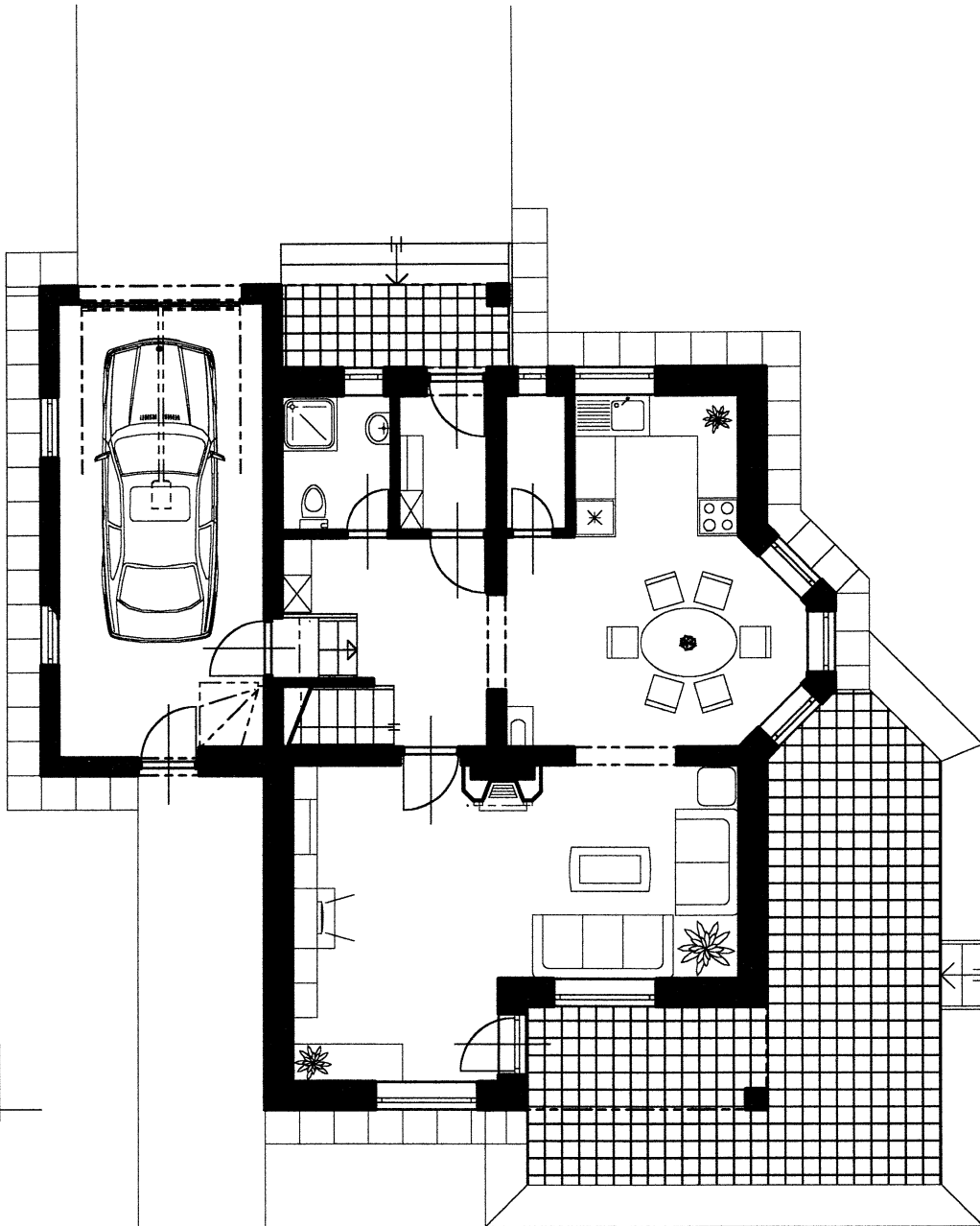
**prízemie** – úžitková plocha 77,2 m<sup>2</sup>

**podkrovie** – úžitková plocha 73,5 m<sup>2</sup>

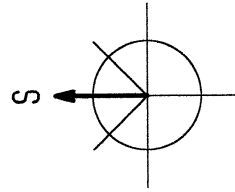




12,0

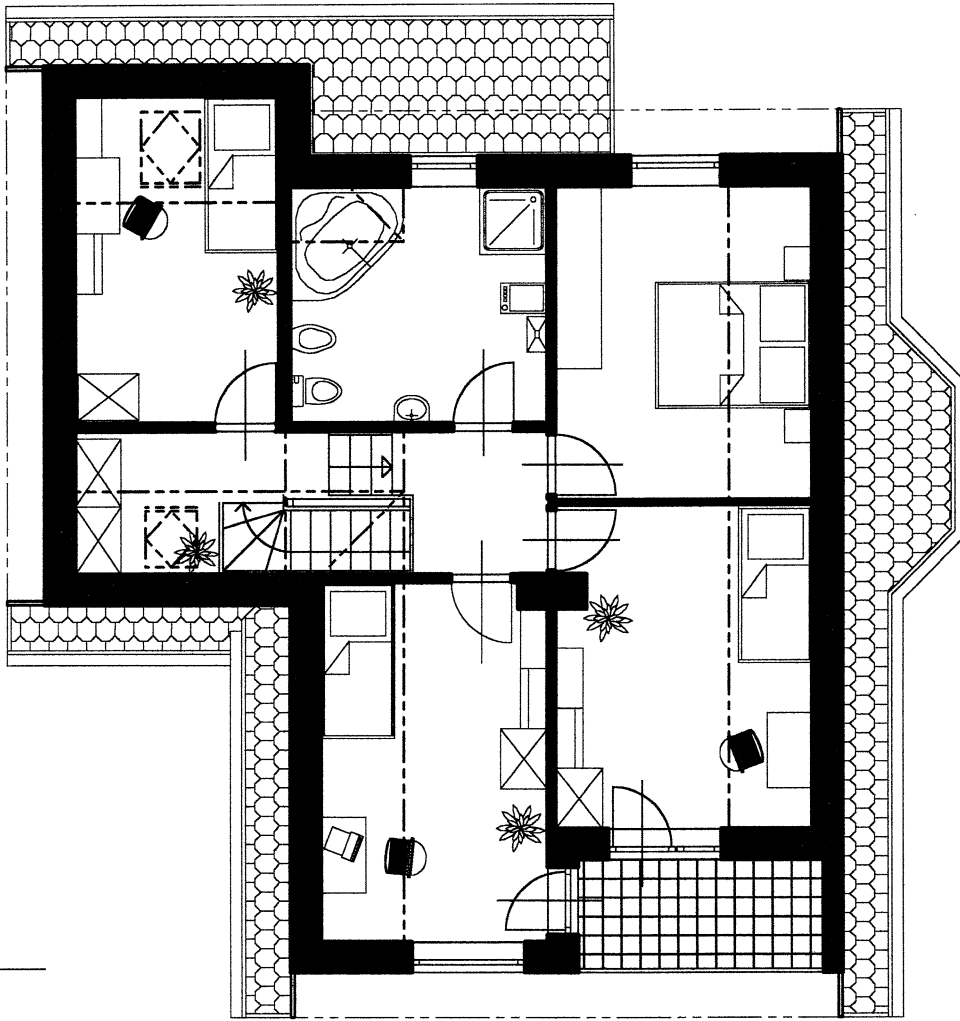


11,55

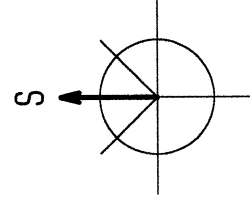


PRÍZEMIE - úžitková plocha 77,2m<sup>2</sup>

12,0



10,55



PRÍZEMIE - úžitková plocha 73,5m<sup>2</sup>